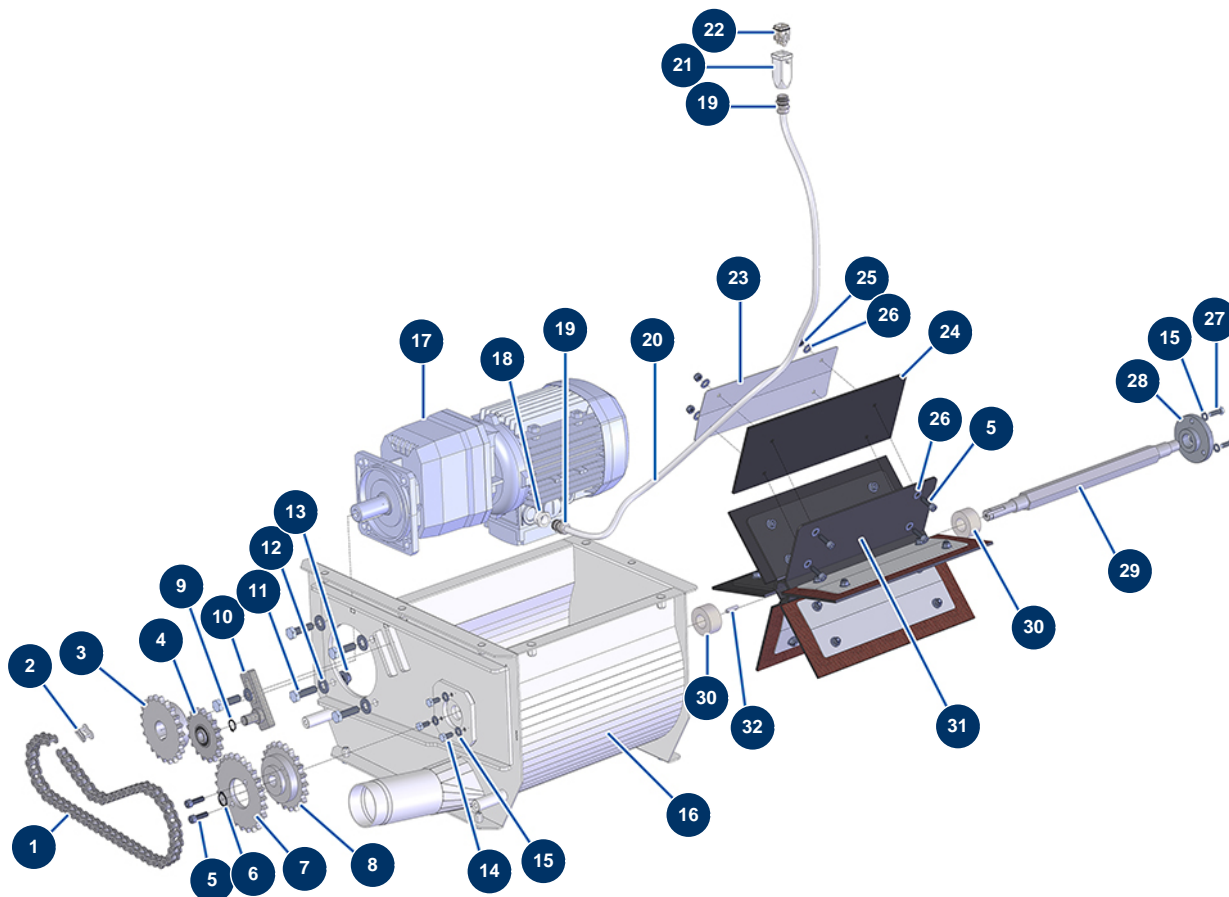


Cardatrice TURBISOL 200 - Trasmissione (fino a 092021)



Détails des pièces

Pos.	Référence	Désignation
1	14722	
2	14723	
3	14724	Pignone singolo 22 denti passo 15,875 cardatrice TURBISOL 200
4	14727	Pignone singolo 17 denti passo 15,875 cardatrice TURBISOL 200
5	12783	Vite testa cilindrica 8 x 25
6	12318	Anello seeger esterno ø 20
7	14728	
8	14725	Pignone singolo 21 denti passo 15.875 cardatrice TURBISOL 200
9	11991	Anello seeger esterno ø 16
10	C22894	
11	12928	Vite THEF 12 x 40
12	14102	Rondella media ø 12 inox
13	13981	Dado M 10 nylstop inox

Pos.	Référence	Désignation
14	30295	Vite THEF 8 x 16
15	30256	Rondella stretta ø 8 inox
16	C22922	16
17	12059	Motoriduttore 1,5 kW - TC322 - R18,1 - 1400 rpm - 400V
18	80446	Riduzione premistoppa M 25-11
19	30082	Premistoppa a tenuta ermetica nichelato da 11
20	11964	Cavo elettrico grigio H05VVf 4G1 a metro
21	11916	Custodia isolante 3 p + T cardatrice
22	11913	Frutto spina 4 p + T cardatrice
23	C22957	
24	14732	Pala in gomma distributore TURBISOL 200
25	13980	Dado M 8 nylstop inox
26	80260	Rondella media ø 8 inox
27	11544	Vite THEF 8 x 25
28	M10709	
29	M10728	Albero distributore TURBISOL 200
30	14760	Guarnizione in feltro ø 20 x 40 cardatrice TURBISOL 200
31	C22956	Distributore rotante esagonale TURBISOL 200
32	12000	Chiavetta 6 x 6 x 29 con estremità rotonda