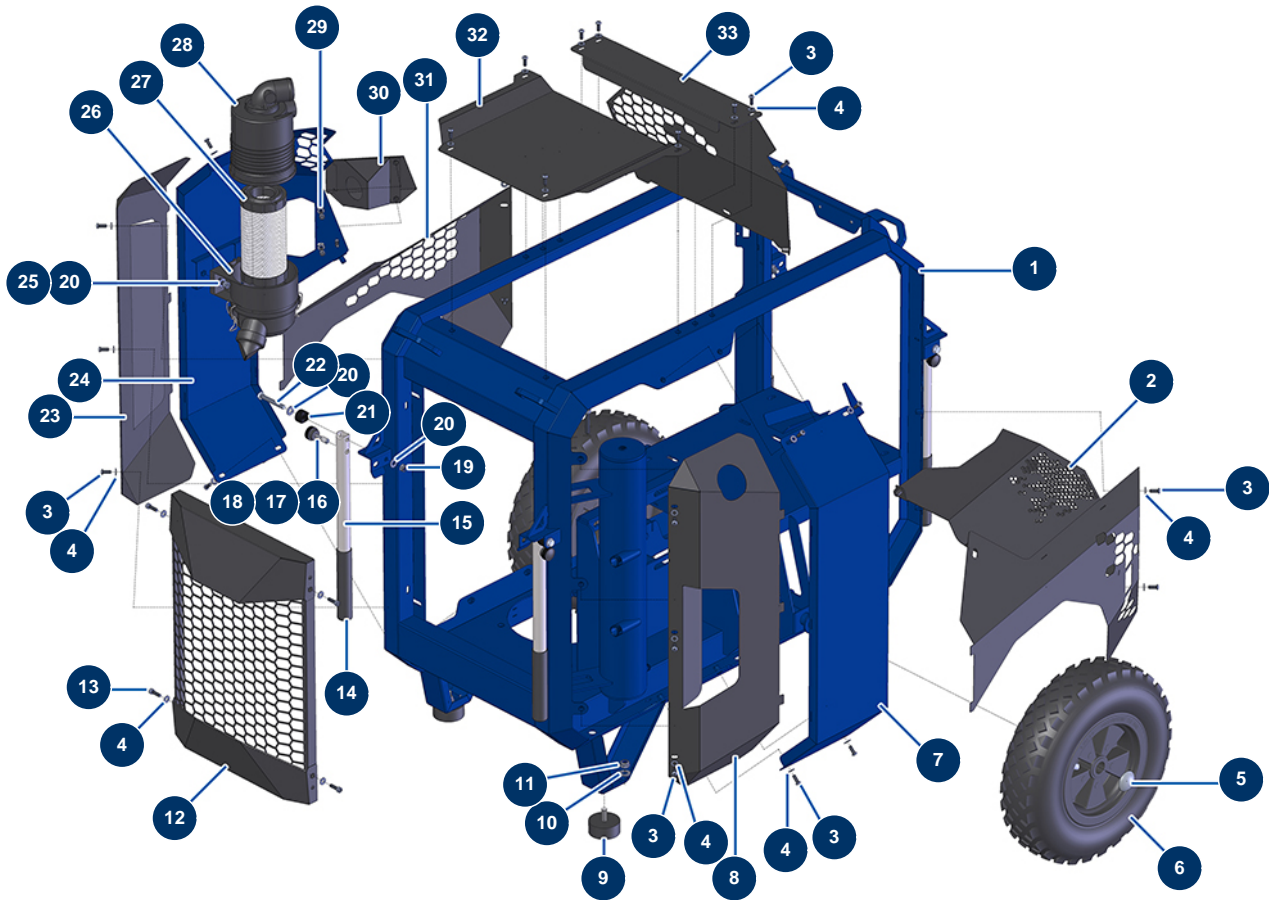


## Kompressor EUROPRO 150 TH Honda - Fahrgestell



### Détails des pièces

Pos.	Référence	Désignation
1	C22862	1
2	C22822	2
3	11145	Zylindrische Linsenkopfschraube 6 x 16 Edelstahl
4	80259	Mittlere Unterlegscheibe ø 6
5	90282	Verchromte Klammern ø 25
6	80003	Komplettrad 400 Welle 25 für 100TH, MPE 300
7	C22830	7
8	C22815	8
9	90196	Widerlager ø 60 x 25 M10
10	80261	Mittlere Unterlegscheibe ø 10 Edelstahl
11	13981	Mutter M 10 Nylstop Inox
12	C22838	12
13	90996	Zylinderkopfschraube 6 x 20 Edelstahl

Pos.	Référence	Désignation
14	90255	EUROPRO 24P Armgriff und Compress 50 und 100
15	11449	Kompressorarm EUROPRO 50 und 100
16	90179	Schließblech Kompressorarm EUROPRO 30+,36 und 40
17	60040	Schließfederkompressor
18	20001	Kompressorarm-Taste EUROPRO 30+, 36 und 40
19	13980	Mutter M 8 Nylstop Inox
20	80260	Mittlere Unterlegscheibe ø 8 Edelstahl
21	11466	Kunststoffabstandshalter vom Arm
22	12450	THEF-Schraube 8 x 60
23	C22811	23
24	C22835	24
25	80470	Zylinderkopfschraube 8 x 20
26	14669	Pontet Befestigung kompletter Zyklonluftfilter Donaldson Kompressor E150 TH
27	14670	Luftfilterkartusche Donaldson Kompressor E150 TH
28	14668	Zyklonluftfilter komplett Donaldson-Kompressor E150 TH
29	90157	Zylinderkopfschraube 6 x 16 - CP 60
30	C22929	30
31	C22807	31
32	C22809	32
33	C22796	33