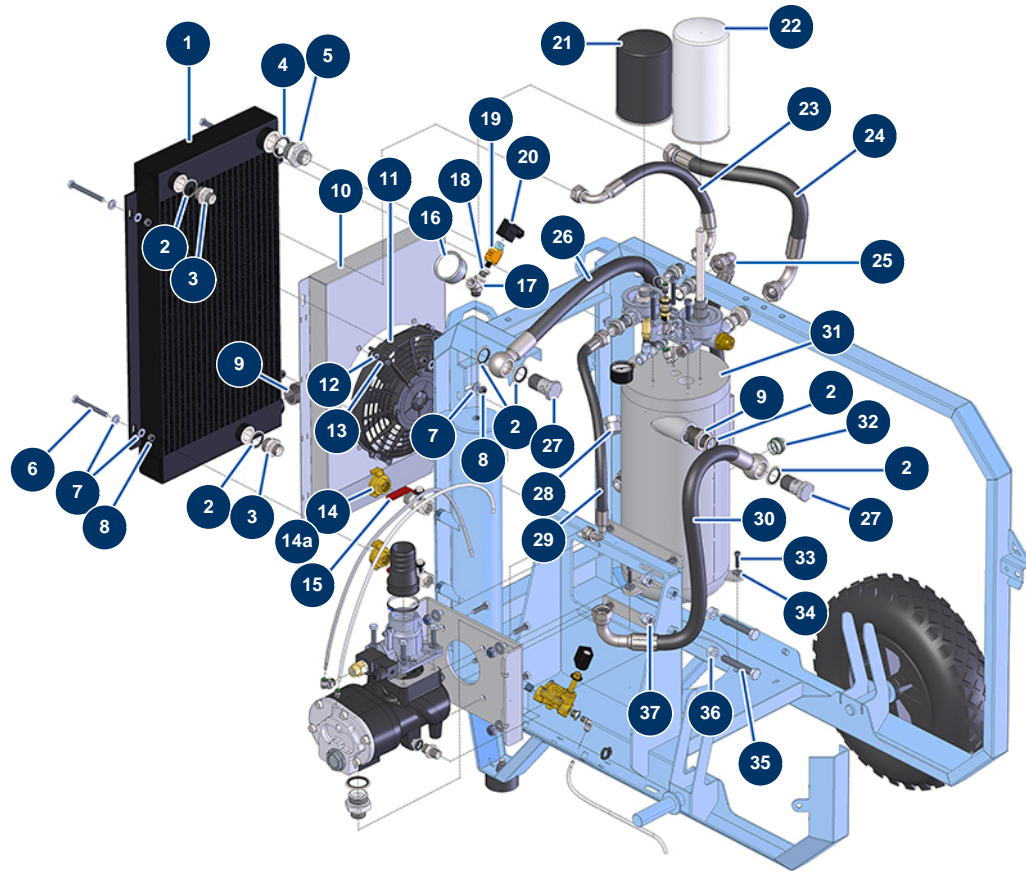


Kompressor EUROPRO 150 TH Honda - Pneumatischer Kreislauf



Détails des pièces

Pos.	Référence	Désignation
1	14654	1
2	12573	Stahldichtung für die Lippenhohlschraube 3/4"
3	12733	Hochdrucknippel 1/2" Männlich D x 3/4" Männlich D
4	12572	Stahldichtung für die Lippenhohlschraube 1"
5	12569	Hochdrucknippel 3/4" Männlich D x 1" Männlich D
6	12450	THEF-Schraube 8 x 60
7	80260	Mittlere Unterlegscheibe ø 8 Edelstahl
8	14075	Mutter M 8 Inox
9	90789	Niederdruckreduktion 1" MännlichC x 3/4 WeiblichD
10	C22799	10
11	14655	11
12	80259	Mittlere Unterlegscheibe ø 6
13	90996	Zylinderkopfschraube 6 x 20 Edelstahl

Pos.	Référence	Désignation
14	70055	Schnellanschluss mit Gewinde 1/2"
14a	13577	Geka-Anschluss mit Innengewinde 1/2"
15	90023	Ventil Griff rot M1/2" x F1/2"
16	80700	Axialmanometer 1/4" zylindrisch Öl 50 mm 0 bis 16 bar
17	30127	Niederdruck Y M3/8" x F3/8" x F3/8"
18	90240	Niederdruckreduktion 1/4" MännlichC x 1/8" WeiblichD
19	14677	Druckschalter NC Kompressor E150 TH
20	13528	Spulenanschluss 12 VDC elektropneumatischer Verteiler - CP 60
21	14675	Kompressorölfilter E150 TH
22	14674	Öl-/Luftabscheiderfilter Kompressor E150 TH
23	14716	Schlauch Auslass Filterblock/Einlass Hochkühler Öl Kompressor E 150
24	14714	Schlauch Luftfilterblock / hoher Einlass Radiator-Luftkompressor E 150
25	14713	Schlauch Ausgang niedrig Kühler/Eingang Filterblock Kompressor E 150
26	14718	Schlauch Auslass tief Luftkühler/Luftreserve Kompressor E 150
27	13307	Bohrkopfschraube 3/4 HP
28	90817	Niederdruckverschluss 3/4" männlich
29	14715	Schlauch Schraubengruppe/Kompressorölfilter E 150
30	14717	Schlauch Schraubengruppe/Rücklauf Kompressor-Ölabscheider 150
31	14561	31
32	103522	Ölstand-Auge mit Dichtung E100
33	80614	Zylinderkopfschraube 6 x 25 Edelstahl
34	30291	Große Unterlegscheibe ø 6
35	13245	35
36	30071	
37	90128	Hutmutter M 12