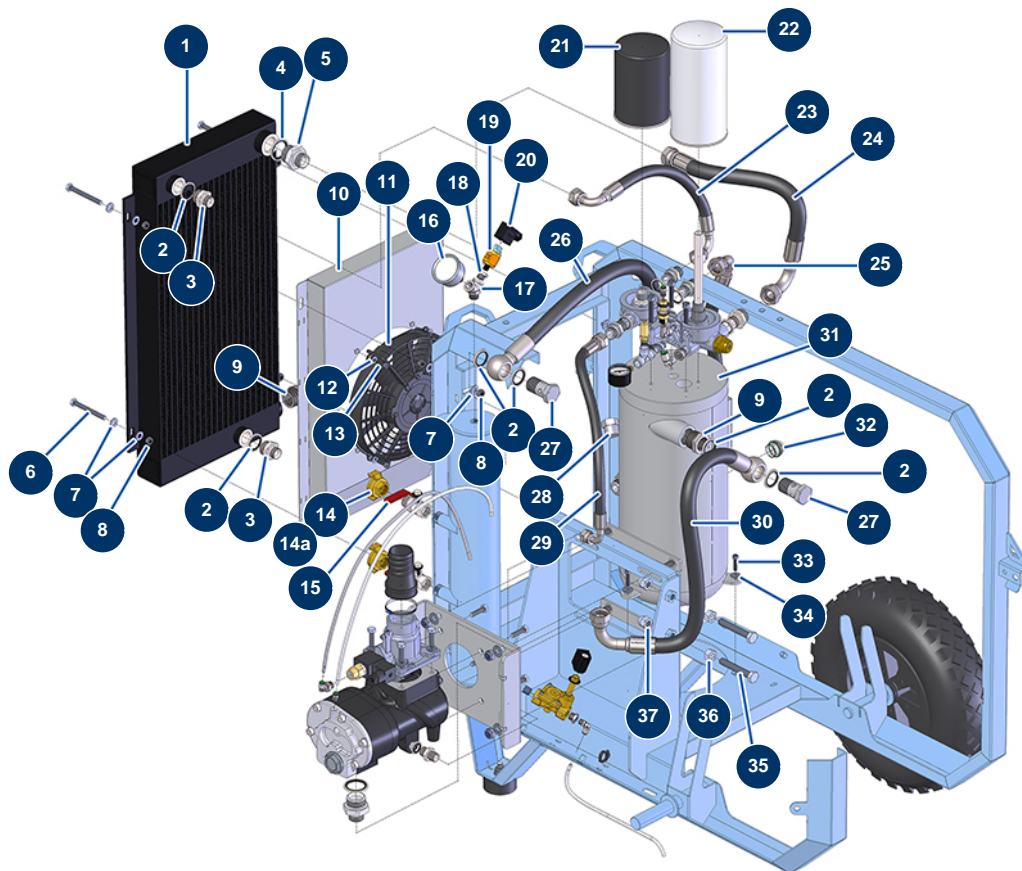


Compresseur EUROPRO 150 TH Honda - Circuit pneumatique



Détails des pièces

Pos.	Référence	Désignation
1	14654	1
2	12573	Joint acier pour vis creuse à lèvres 3/4"
3	12733	Mamelon HP 1/2" MâleD x 3/4" MâleD
4	12572	Joint acier pour vis creuse à lèvres 1"
5	12569	Mamelon HP 3/4" MâleD x 1" MâleD
6	12450	Vis THEF 8 x 60
7	80260	Rondelle moyenne ø 8 inox
8	14075	Ecrou M 8 inox
9	90789	Réduction BP 1" MâleC x 3/4 FemelleD
10	C22799	10
11	14655	11
12	80259	Rondelle moyenne ø 6 inox
13	90996	Vis tête cylindrique 6 x 20 inox

Pos.	Référence	Désignation
14	70055	Raccord express taraudé 1/2"
14a	13577	Raccord Geka taraudé 1/2"
15	90023	Vanne poignée rouge M1/2" x F1/2"
16	80700	Manomètre axial 1/4" cylindrique huile 50 mm 0 à 16 bar
17	30127	Y BP M3/8" x F3/8" x F3/8"
18	90240	Réduction BP 1/4" MâleC x 1/8" FemelleD
19	14677	Pressostat NC compresseur E150 TH
20	13528	Connecteur bobine 12 VDC distributeur électro-pneumatique - CP 60
21	14675	Filtre huile compresseur E150 TH
22	14674	Filtre séparateur huile/air compresseur E150 TH
23	14716	Tuyau sortie bloc filtrant/entrée haute radiateur huile compresseur E 150
24	14714	Tuyau bloc filtrant air/entrée haute radiateur air compresseur E 150
25	14713	Tuyau sortie basse radiateur/entrée bloc filtrant compresseur E 150
26	14718	Tuyau sortie basse radiateur air/réserve air compresseur E 150
27	13307	Vis tête percée 3/4 HP
28	90817	Bouchon BP 3/4" mâle
29	14715	Tuyau groupe vis/bloc filtrant huile compresseur E 150
30	14717	Tuyau groupe vis/retour cuve séparateur huile compresseur E 150
31	14561	31
32	103522	Oeil niveau d'huile avec joint E 100
33	80614	Vis tête cylindrique 6 x 25 inox
34	30291	Rondelle large ø 6
35	13245	35
36	30071	Ecrou M 12
37	90128	Ecrou borgne M 12