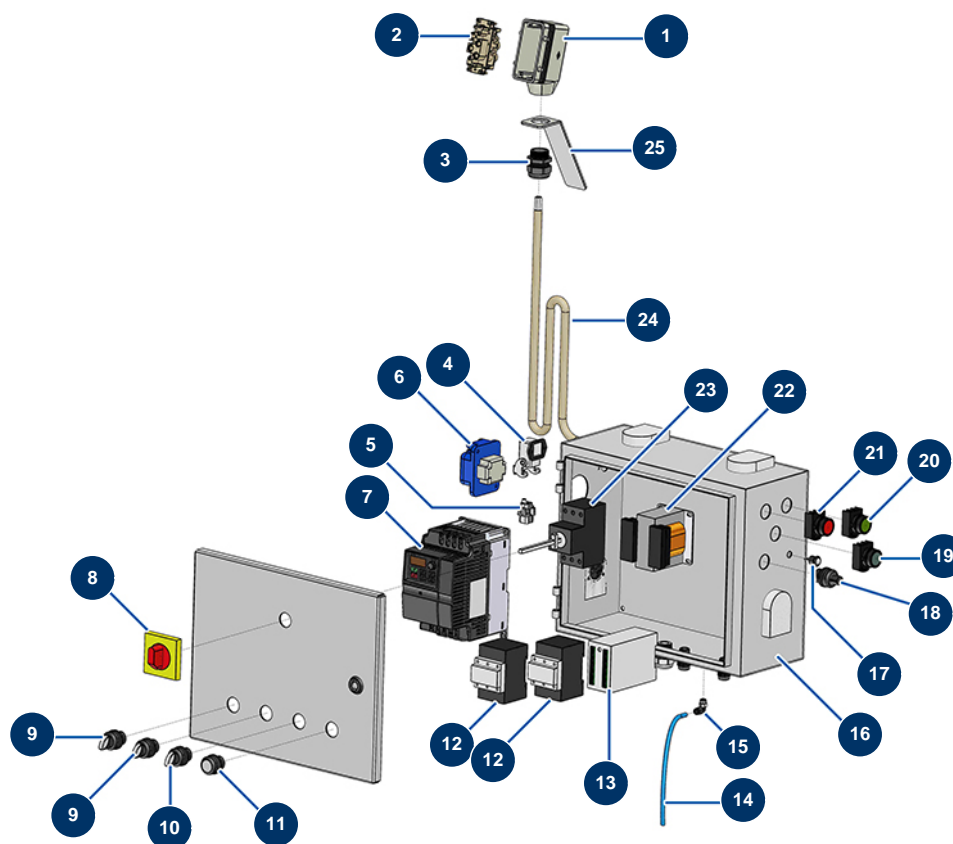


Mischmaschine MIXPRO 28 - 2,2 kW Gips komplett - Elektrischer Schaltkasten (von 01/20



Détails des pièces

| Pos. | Référence | Désignation |
|------|--------------|------------------------------------------------------------|
| 1 | MI3C02800100 | Mobiler Sockel |
| 2 | MI3C02700600 | Buchse für Motorensicherheit |
| 3 | MI3C04200200 | Stopfbüchse PG16 |
| 4 | MI3C02800500 | Angewinkelter Sockel |
| 5 | MI3C02700200 | Weiblicher Einsatz 4 P + T |
| 6 | MI3C02601001 | Gerader Sockel F 2P + T 16A MIXPRO 28 |
| 7 | MI3C05100107 | Umrichter MOSQUITO/SPRINTER, PLUS MONO & MIXPRO 28 - 2,2KW |
| 8 | MI3C01300207 | ABB Haupttaste Start/Stopp |
| 9 | MI3C01403110 | Schaltkasten 2-Positionen-Knopf SPRINTER/MIXPRO 28 |
| 10 | MI3C01403100 | Schaltkasten 3-Positionen-Knopf SPRINTER/MIXPRO 28 |
| 11 | MI3C04000120 | Transparenter Impulsanzeigeknopf SPRINTER/MIXPRO 28-Kasten |
| 12 | MI3C00700117 | Spulenschütz 4 KW 24V AC |
| 13 | MI3C03202500 | Blackbox MOSQUITO, SPRINTER |

| Pos. | Référence | Désignation |
|------|--------------|------------------------------------------------------------|
| 14 | MI3G50500100 | Kalibrierter Polyurethanschlauch ø 4 x 6 schwarz pro Meter |
| 15 | MI3G50400202 | Verbinder grau abgewinkelt F1/8" ø 6 |
| 16 | MI3C00107100 | Metallkasten nur Maschine MIXPRO 28, SPRINTER |
| 17 | MI8055000100 | LED-Lampe |
| 18 | MI3C00300400 | Komplettes Potentiometer Gehäuse SPRINTER/MIXPRO 28 |
| 19 | MI3C04000118 | Blaue Impulstaste komplett |
| 20 | MI3C04000105 | Grüner Knopf ø 22 mm |
| 21 | MI3C04000104 | Roter Knopf ø 22 mm |
| 22 | MI3C00500101 | Transformator 220 V |
| 23 | MI3C01030108 | Hauptschalter |
| 24 | MI3C03900008 | Motorstromkabel 7 x 2,5 pro Meter |
| 25 | MI4906512000 | Sicherheitslasche Elektrische Steckdose Motor |