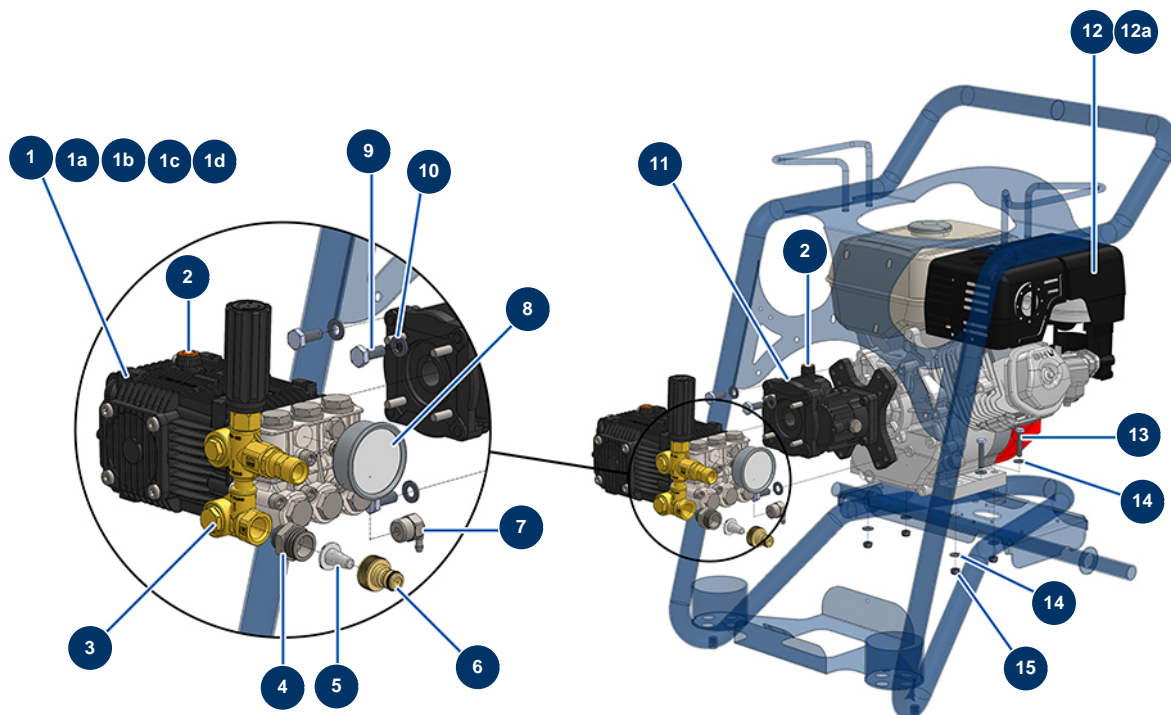


Idropulitrice EUROROLAV 18-280 TH.2 HONDA - Motorizzazione



Détails des pièces

Pos.	Référence	Désignation
1	13034	Pompa 18 litri 280 bar con by-pass 1 450 giri/min
1a	AN2864	Kit valvole pompa RK 18-200, 18-280 & RG 21-250
1b	AN2757	Kit pistoni pompa RK 15-250 e 18-280
1c	AN1855	Kit guarnizioni a tenuta d'olio pompa RK 18-200 e 18-280
1d	AN1857	Kit guarnizioni a tenuta d'acqua pompa RK 15-250 e 18-280
2	AN880130	Misuratore olio pompa idropulitrice 10-130 ECI, 12-180, 15-200, 15-230 e 18-200
3	AN22308	By-pass 300 bar ritorno integrato
4	11891	Nipplo bassa pressione 1/2" MaschioD x 3/4" MaschioD
5	80128	Filtro attacco rapido ottone 3/4
6	80124	Attacco rapido filetto interno 3/4"
7	90295	Valvola termostatica 1/2.
8	90433	Manometro assiale 1/4 conico olio 63 mm da 0 a 400 bar
9	30257	Vite THEF 10 x 25

Pos.	Référence	Désignation
10	30280	Rondella stretta ø 10 inox
11	12693	Riduttore velocità pompa idropulitrice 18-200 e 18-280
12	10037	Motore termico HONDA GX 390K1 QX-Q4-OH 13 CV
12a	14685	Motore termico VANGUARD 14 CV
13	30250	Vite THEF 8 x 40
14	80260	Rondella media ø 8 inox
15	13980	Dado M 8 nylstop inox