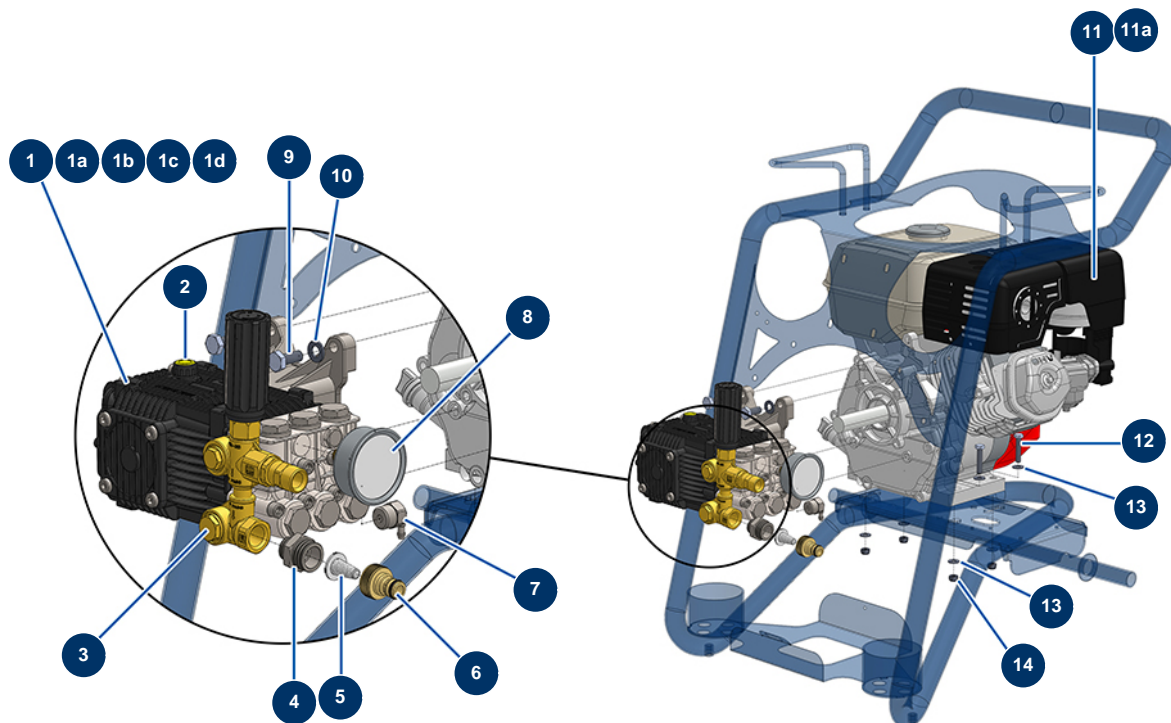


Hidrolimpiadora EUROROLAV 15-250 TH.2 HONDA - Motorización



Détails des pièces

| Pos. | Référence | Désignation |
|------|-----------|---|
| 1 | 13033 | Bomba 15 litros 250 bar 3 400 r.p.m. |
| 1a | AN1828 | Kit obturadores bomba RK 15-250 |
| 1b | AN2757 | Kit pistones bomba RK 15-250 y 18-280 |
| 1c | AN1856 | Kit juntas estancas al aceite bomba RK 15-250 |
| 1d | AN1857 | Kit juntas estancas al agua bomba RK 15-250 y 18-280 |
| 2 | AN880130 | Medidoraceite bomba hidrolimpiadora 10-130 ECI,12-180, 15-200, 15-230 y 18-20 |
| 3 | 12041 | By-pass 250 bar retorno integrado |
| 4 | 11891 | Niple baja presión 1/2" MachoD x 3/4" MachoD |
| 5 | 80128 | Filtro conexión rápida latón 3/4 |
| 6 | 80124 | Conexión rápida rosca interior 3/4" |
| 7 | 90295 | Válvula termostática 1/2 |
| 8 | 90433 | Manómetro axial 1/4" r. cónica aceite 63 mm desde 0 a 400 bar |
| 9 | 30257 | Tornillo THEF 10 x 25 |

| Pos. | Référence | Désignation |
|-------------|------------------|---|
| 10 | 30280 | Arandela estrecha ø 10 inox |
| 11 | 10037 | Motor térmico HONDA GX 390K1 QX-Q4-OH 13 CV |
| 11a | 14685 | Motor térmico VANGUARD 14 CV |
| 12 | 30250 | Tornillo THEF 8 x 40 |
| 13 | 80260 | Arandela media ø 8 inox |
| 14 | 13980 | Tuerca M 8 nylstop inox |