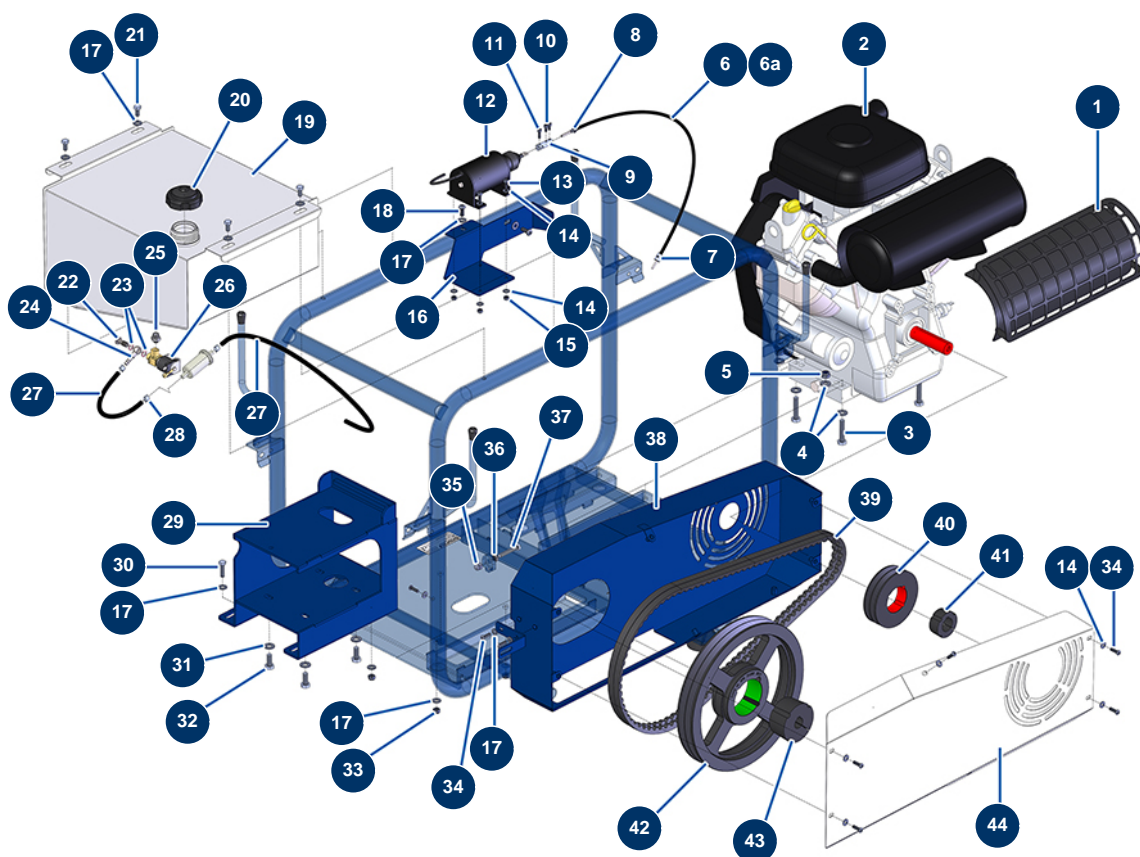


Idropulitrice EUROROLAV 22-500 TH VANGUARD - Motorizzazione



Détails des pièces

Pos.	Référence	Désignation
1	C21701	Griglia di protezione scarico pulitrice 500 bar
2	12668	Motore termico VANGUARD 14 CV
3	30260	Vite THEF 10 x 50
4	80261	Rondella media ø 10 inox
5	13981	Dado M 10 nylstop inox
6	12388	Guaina cavo acciaio comando gas ø 8 al metro - C.P 60
6a	12387	Cavo acciaio comando gas ø 2,5 a metro - C.P 60
7	M10648	Morsetto per cavo acceleratore motore pulitrice 22-500
8	12392	Fermo involucro motore - C.P 60
9	M10647	Morsetto per cavo acceleratore elettrico pulitrice 22-500
10	90145	Vite testa cilindrica 5 x 10
11	90160	Vite testa cilindrica 5 x 16
12	80250	Acceleratore elettrico automatico

Pos.	Référence	Désignation
13	90157	Vite testa cilindrica M6 x 16 - CP 60
14	80259	Rondella media ø 6
15	14217	Dado M 6 nylstop inox
16	C21695	16
17	80260	Rondella media ø 8 inox
18	12111	Vite testa cilindrica bombata 8 x 20 inox
19	C20653	Serbatoio benzina idropulitrice 22-500
20	30634	Tappo serbatoio benzina idropulitrice 22-500
21	30295	Vite THEF 8 x 16
22	30757	Vite testa forata elettrovalvola carburante 12V idropulitrice 22-500
23	30759	Guarnizione rame elettrovalvola carburante 12V idropulitrice 22-500
24	30758	Raccordo scanalato da 7 elettrovalvola carburante 12V idropulitrice 22-500
25	11110	Nipplo bassa pressione 1/8" MaschioC x 1/4" MaschioC
26	30756	Elettrovalvola carburante 12V idropulitrice 22-500
27	12391	Tubazione flessibile alimentazione gasolio ø 7,5 mm (venduta a metro)
28	60031	Fascetta due orecchie 11 x 13
29	C20651	29
30	11544	Vite THEF 8 x 25
31	80262	Rondella larghissima ø 6 inox
32	30257	Vite THEF 10 x 25
33	13980	Dado M 8 nylstop inox
34	11145	Vite testa cilindrica bombata 6 x 16 inox
35	30253	Dado a calotta M 8 Inox
36	14075	Dado M 8 inox
37	90998	Vite THEF 8 x 50
38	C20650	38
39	12726	
40	80207	Puleggia da 17 senza mozzo doppia ø 125
41	12724	Mozzo rimovibile ø 1. 7/16 (36,5 mm) per il 2012
42	12697	Puleggia 17 senza doppio mozzo ø 315
43	80206	Mozzo estraibile ø 24 per 2517
44	C20643	44