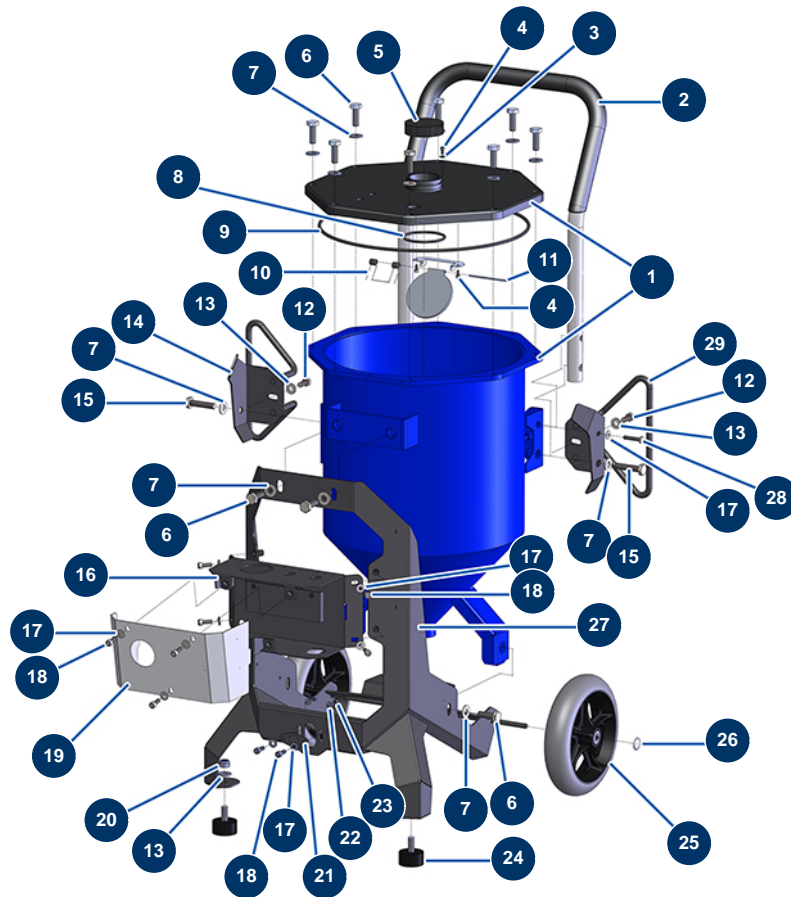


Sandstrahler SandblastPro 30 Liter - Fahrgestell



Détails des pièces

| Pos. | Référence | Désignation |
|------|-----------|---|
| 1 | 14711 | Behälter 30 L Sandstrahler SANDBLASTPRO |
| 2 | 90804 | Kompressorarm EUROPRO 36 und 40 |
| 3 | 11736 | Mittlere Unterlegscheibe ø 4 Edelstahl |
| 4 | 310013 | Zylinderkopfschraube 4 x 8 |
| 5 | M10765 | 5 |
| 6 | 30258 | THEF-Schraube 10 x 30 |
| 7 | 80261 | Mittlere Unterlegscheibe ø 10 Edelstahl |
| 8 | 14767 | O-Ring 63 x 5 |
| 9 | 14768 | O-Ring 335 x 5 |
| 10 | 14757 | |
| 11 | M10745 | 11 |
| 12 | 30273 | THEF-Schraube 8 x 20 |
| 13 | 80260 | Mittlere Unterlegscheibe ø 8 Edelstahl |

| Pos. | Référence | Désignation |
|------|----------------|-------------------------------------|
| 14 | C22997 | 14 |
| 15 | 12441 | THEF-Schraube 10 x 45 |
| 16 | C22993 | 16 |
| 17 | 80259 | Mittlere Unterlegscheibe ø 6 |
| 18 | 90157 | Zylinderkopfschraube 6 x 16 - CP 60 |
| 19 | C22994 | 19 |
| 20 | 13981 | Mutter M 10 Nylstop Inox |
| 21 | C23083 | 21 |
| 22 | 70085 | Schmale Unterlegscheibe ø 5 |
| 23 | 11880 | Mutter M 5 Nylstop |
| 24 | 30145 | Widerlager ø 40 x 20 M10 |
| 25 | 13939 | Kompletttrad 200 8er Welle |
| 26 | 90283 | Verchromte Klammern ø 08 |
| 27 | C22990 | 27 |
| 28 | Nous consulter | 28 |
| 29 | C22999 | 29 |