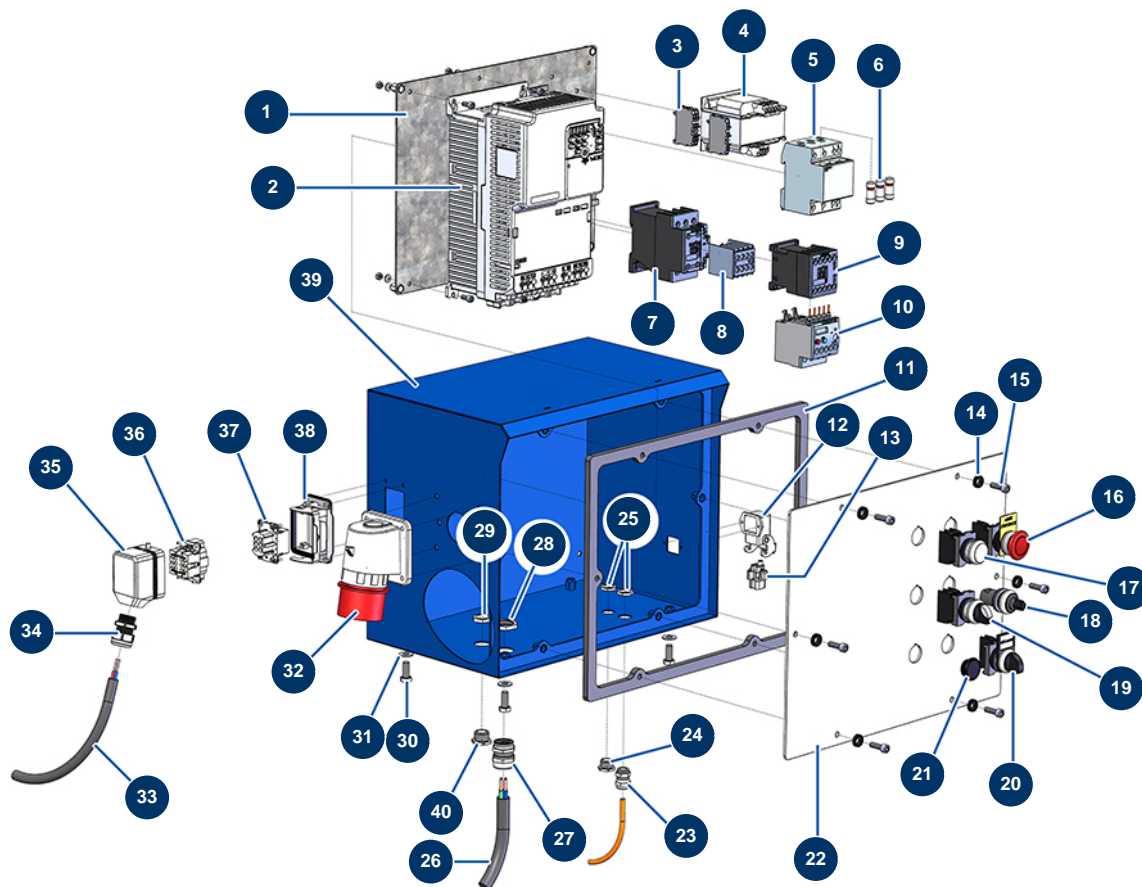


Machine à chape liquide COMPACT-PRO 100 Tri - Coffret électrique



Détails des pièces

Pos.	Référence	Désignation
1	C23064	1
2	20146	Variateur vitesse 400 V - 7.5 KW
3	MI3C05050800	Porte fusible 5x20
4	MI3C00500402	Transformateur 70/80VA 400/42/24/15V
5	12149	Porte fusible 32 A Tetra
6	14637	Fusible 32 A AM 10.38
7	20155	Contacteur à bobine 24 VAC - 4NO 32A
8	20076	8
9	11918	Contacteur bobine 24 Volt AC
10	20077	Protection thermique 0,4-0,6A contacteur DILEM10
11	20025	Joint coffret électrique X-PRO E50 & E100
12	12543	Embase coudée isolante 3 p + T - 1 levier
13	11914	Insert femelle 4 P + T cardeuse

Pos.	Référence	Désignation
14	80573	Rondelle creuse ø 6
15	90153	Vis tête cylindrique 6 x 30
16	90038	Bouton ARRET URGENCE complet
17	30034	Bouton SOUS TENSION complet
18	80645	Potentiomètre complet de machine à projeter à partir de Mars 2003
19	90731	Bouton 3 positions
20	30025	Bouton 2 positions
21	12022	Bouton obturateur porte coffret
22	C22879	22
23	90600	Presse étoupe étanche PG 16
24	80042	Huile hydraulique
25	11327	Ecrou presse étoupe M 16
26	20041	Câble électrique H07RNF 4G4 au mètre
27	20043	Presse étoupe étanche M 25 plastique gris
28	20050	Ecrou presse étoupe M 25
29	20051	Ecrou presse étoupe M 20
30	11544	Vis THEF 8 x 25
31	30292	Rondelle large ø 8 inox
32	20174	Prise électrique mâle saillie 90° 3P + N + T 32A 400V 6H avec inverseur de phase
33	30018	Câble électrique H07RNF 4G1,5 au mètre
34	30332	Presse étoupe étanche PG 13
35	20069	Couvercle 2 PI
36	20066	Insert mâle 06 P + T
37	20067	Insert femelle 06 P + T
38	20065	Embase 06 P + T - 1 levier
39	C22876	39
40	80443	Bouchon électrique de IM 20