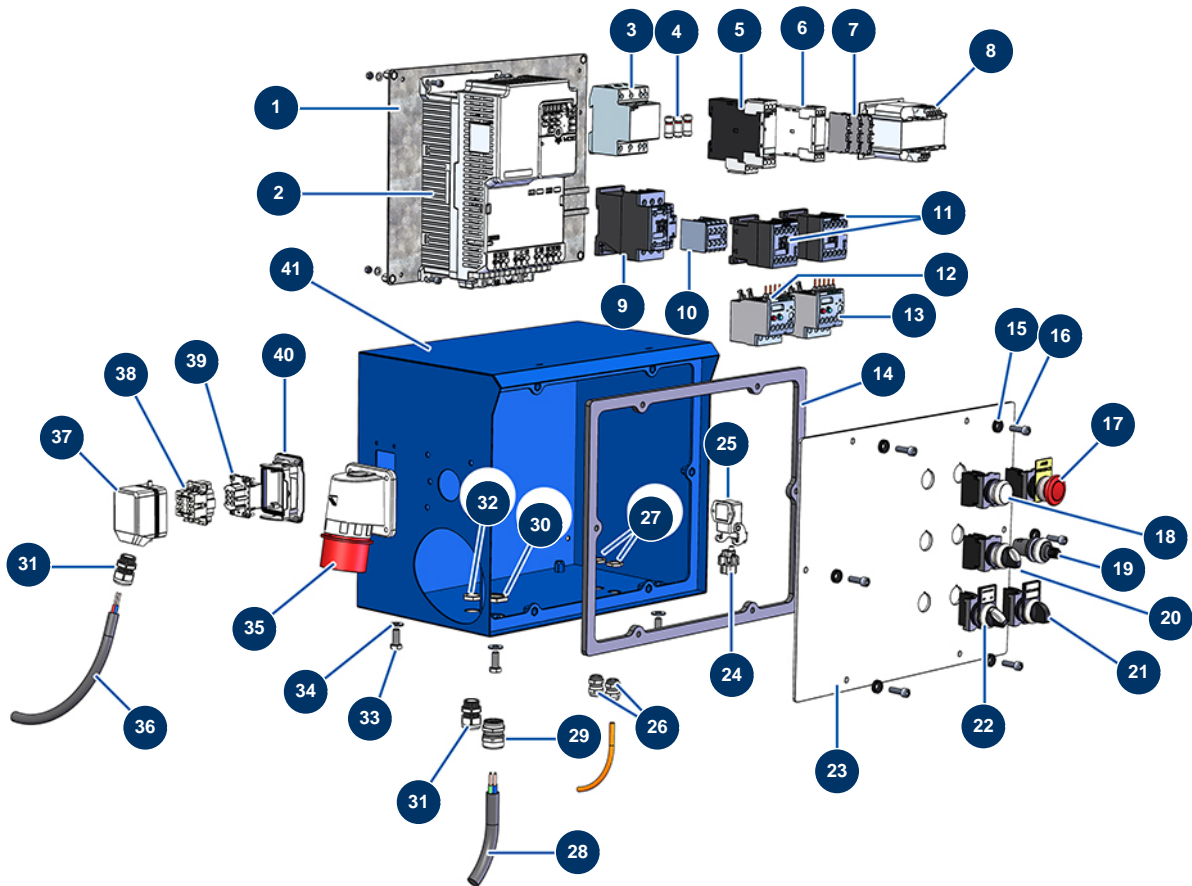


## Beschichtungsmaschine COMPACT-PRO 55 Tri - Elektrischer Schaltkasten



### Détails des pièces

Pos.	Référence	Désignation
1	C23064	1
2	20023	Geschwindigkeitsregler 400 V - 5,5 KW GA
3	12149	Sicherungshalterung 32 A Tetra
4	14637	Sicherung 32 A AM 10.38
5	MI3C00601010	Relais Phasendetektion 2 NO-Kontakte
6	20196	Hilfskontakt 2 NO 20A
7	MI3C05050800	Sicherungshalterung 5x20
8	MI3C00500402	Transformator 70/80VA 400/42/24/15V
9	20155	Spulenschütz 24 VAC - 4NO 32A
10	20076	10
11	11918	Spulenschütz 24 Volt AC
12	20077	Wärmeschutz 0,4-0,6A Schütz DILEM10
13	20078	Wärmeschutz 6-9A Schütz DILEM10

Pos.	Référence	Désignation
14	20025	Dichtung Schaltkasten X-PRO 50 & 100
15	80573	Unterlegscheibe ø 6
16	90153	Zylinderkopfschraube 6 x 30
17	90038	NOTAUS-Taste komplett
18	30034	Komplett UNTER SPANNUNG-Knopf
19	80645	Vollständiges Potentiometer der Projektionsmaschine ab März 2003
20	90731	3-Positionen-Knopf
21	30025	2-Positionen-Knopf
22	30025	2-Positionen-Knopf
23	C22879	23
24	11914	Weiblicher Einsatz 4 P + T Blasmaschine
25	12543	Isolierender Bogensockel 3 p + G - 1 Hebel
26	90600	16er wasserdicht vernickelte Stopfbüchse
27	11327	M16-Stopfbuchsenmutter
28	20041	Stromkabel H07RNF 4G4 am Meter
29	20043	Stopfbüchse Kunststoff grau M 25
30	20050	Stopfbuchsenmutter M 25
31	11622	Stopfbuchse Kunststoff grau M 20
32	20051	Stopfbuchsenmutter Kunststoff grau M 20
33	11544	THEF-Schraube 8 x 25
34	30292	Große Unterlegscheibe ø 8 Edelstahl
35	20174	Elektrischer Stecker hervorstehend 90° 3P + N + T 32A 400V 6H mit Phasenumkehrer
36	30018	Stromkabel H07RNF 4G1,5 am Meter
37	20069	Deckel 2 PI
38	20066	Steckereinsatz 06 P + T
39	20067	Weiblicher Einsatz 06 P + T
40	20065	Steckverbinder 06 P + T - 1 Hebel
41	C22876	41