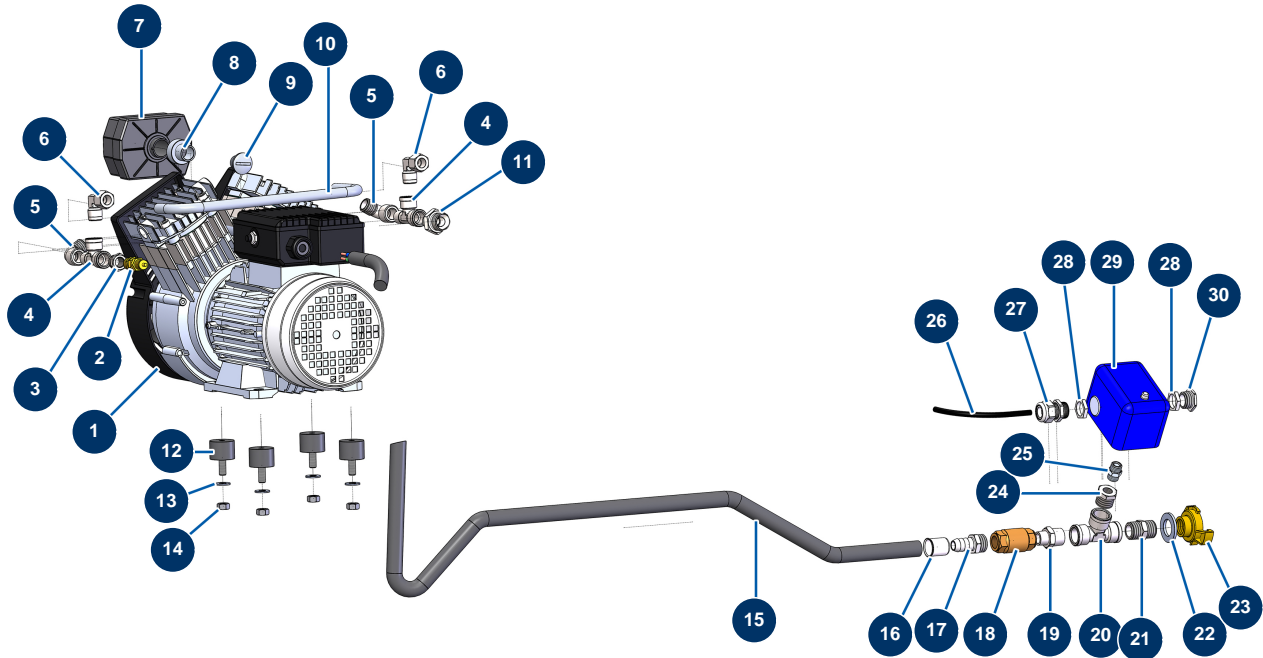


## Beschichtungsmaschine COMPACT-PRO 55 Tri - Kompressor-Kit



### Détails des pièces

| Pos. | Référence    | Désignation  |
|------|--------------|--|
| 1    | 14143        | Zweizylinder-Kompressionskopf Oilless - 400V/50Hz dreiphasig |
| 2    | MI3G01300304 | Sicherheitsventil 1/4" 3 bar                                 |
| 3    | 90242        | Niederdruckreduktion 3/8" MännlichC x 1/4" WeiblichD         |
| 4    | 12530        | Niederdruck T-Stück M3/8" x F3/8" x F3/8"                    |
| 5    | 30120        | Niederdruckbogen 90° 3/8" Männlich C x 3/8" Weiblich D       |
| 6    | 13696        | Niederdruckbogen Spitzbogen M3/8" x 12/10"                   |
| 7    | 80052        | Komplettlufffilter EUROPRO 36                                |
| 8    | M10529       | Luftfilterbefestigungshülse                                  |
| 9    | M10528       | Adapter, mit Gewinde 3/8"G                                   |
| 10   | C23010       | 10   |
| 11   | 90872        | Hochdrucknippel 1/2" Männlich D x 3/8" Männlich D            |
| 12   | 30151        | Silentblock ø 30 x 22 M-W8                                   |
| 13   | 80260        | Mittlere Unterlegscheibe ø 8 Edelstahl                       |

| Pos. | Référence    | Désignation  |
|------|--------------|--|
| 14   | 13980        | Mutter M 8 Nylstop Inox                              |
| 15   | 10229        | Geflechschlauch, verzinkt ø 12                       |
| 16   | 10210        | Mantelblech MAS 19                                   |
| 17   | 10225        | Nippel 3/8" MC geriffelt ø 12                        |
| 18   | MI3G01300401 | Rückschlagklappe 3/8"                                |
| 19   | 80339        | Niederdrucknippel 3/8" Männlich C x 1/2" Männlich C  |
| 20   | 12105        | Niederdruck T-Stück F1/2" x F1/2" x F1/2"            |
| 21   | 30369        | Niederdrucknippel 1/2" Männlich C x 1/2" Männlich C  |
| 22   | 10141        | Schmale Unterlegscheibe ø 20 Edelstahl               |
| 23   | 13577        | Geka-Anschluss mit Innengewinde 1/2"                 |
| 24   | 30119        | Niederdruckreduktion 1/2" MännlichC x 1/4" WeiblichD |
| 25   | 90844        | Niederdrucknippel 1/4" Männlich D x 1/4" Männlich D  |
| 26   | 11972        | Stromkabel H05VV5F 3G0.75 grau pro Meter             |
| 27   | 11622        | Stopfbuchse Kunststoff grau M 20                     |
| 28   | 20051        | Stopfbuchsenmutter Kunststoff grau M 20              |
| 29   | 20197        | Druckschalter Luft NC männlich 1/4                   |
| 30   | 80443        | Elektrischer Verschluss von IM 20                    |