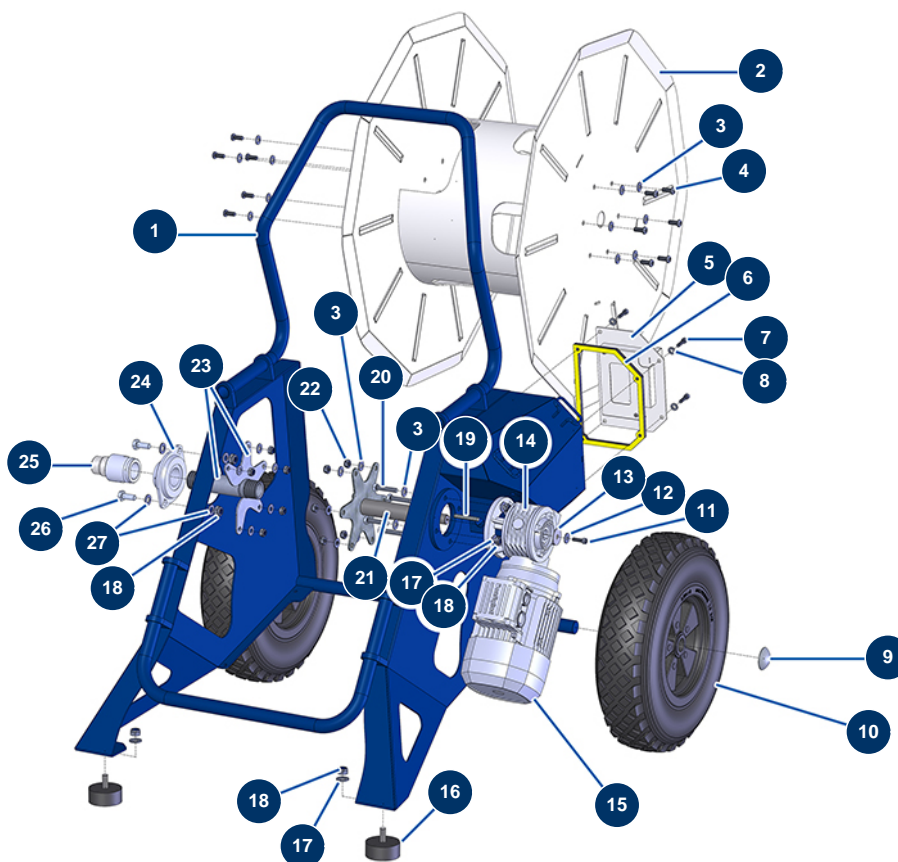


## Enrouleur vide motorisé L sans tuyau - Châssis



### Détails des pièces

| Pos. | Référence | Désignation                                       |
|------|-----------|---|
| 1    | C21567    | 1   |
| 2    | C21548    | 2   |
| 3    | 80260     | Rondelle moyenne ø 8 inox                         |
| 4    | 12111     | Vis tête cylindrique bombée 8 x 20 inox           |
| 5    | C21566    | 5   |
| 6    | 13583     | 6   |
| 7    | 80614     | Vis tête cylindrique 6 x 25 inox                  |
| 8    | 80259     | Rondelle moyenne ø 6 inox                         |
| 9    | 90282     | Clip chromé ø 25                                  |
| 10   | 80003     | Roue complète 400 arbre de 25 pour 100TH, MPE 300 |
| 11   | 90996     | Vis tête cylindrique 6 x 20 inox                  |
| 12   | 30291     | Rondelle large ø 6                                |
| 13   | 80263     | Rondelle très large ø 8 inox                      |

| Pos. | Référence | Désignation  |
|------|-----------|--|
| 14   | 30042     | Réducteur vitesse 90° - T40 - R30 - B14/T71            |
| 15   | 30008     | Moteur électrique 0,55 kW - T71 - B14 -1400 trs - 400V |
| 16   | 90196     | Butée ø 60 x 25 M10                                    |
| 17   | 80261     | Rondelle moyenne ø 10 inox                             |
| 18   | 13981     | Ecrou M 10 nylstop inox                                |
| 19   | 90751     | Clavette 6 x 6 x 50 à bout rond pour 4P                |
| 20   | 30250     | Vis THEF 8 x 40  |
| 21   | C21550    | 21   |
| 22   | 13980     | Ecrou M 8 nylstop inox                                 |
| 23   | C21552    | 23   |
| 24   | 13662     | 24   |
| 25   | 12916     | Raccord tournant droit 1" M/F                          |
| 26   | 30257     | Vis THEF 10 x 25                                       |
| 27   | 30280     | Rondelle étroite ø 10 inox                             |