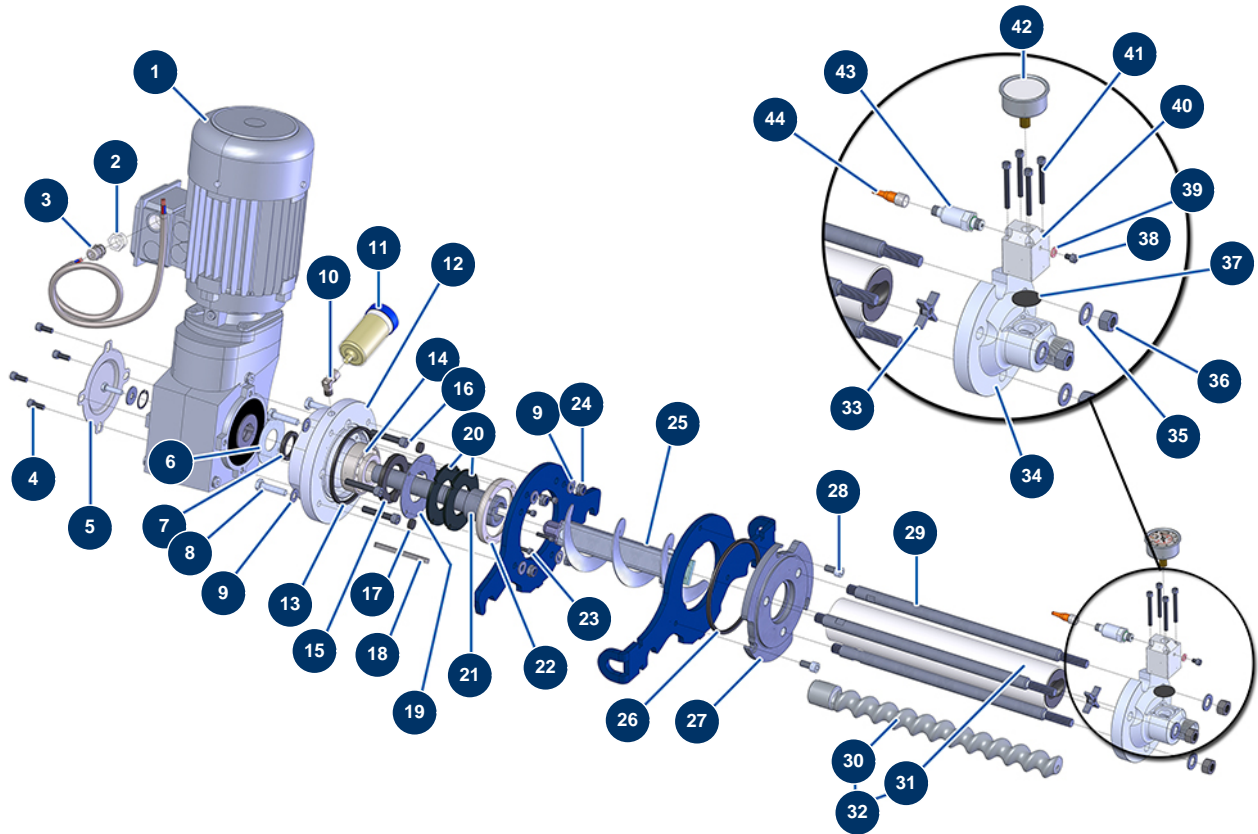


## Máquina de pulverización JETPRO 120-7 completa - Transmision (hasta 09/2021)



### Détails des pièces

| Pos. | Référence | Désignation   |
|------|-----------|---|
| 1    | 12787     | Motorreductor 3 kW - T100 - R6,67 - 1400 rpm - 400V |
| 2    | 80446     | Reductor prensaestopa M 25-11                       |
| 3    | 30040     | Prensaestopa estanco niquelado de 11 CEM            |
| 4    | 90157     | Tornillo de cabeza cilíndrica M6 x 16 - CP 60       |
| 5    | C20979    | Tapa metálica reductor NORD JETPRO 120              |
| 6    | C21713    | Arandela fijación sello de vacío ø 79,5 JETPRO      |
| 7    | 13755     | Sello de vacío 35 x 47 x 7                          |
| 8    | 12441     | Tornillo THEF 10 x 45                               |
| 9    | 80261     | Arandela media ø 10 inox                            |
| 10   | 30121     | Codo baja presión 90° 1/4" MachoC x 1/4" HembraD    |
| 11   | 90639     | Lubricador automático                               |
| 12   | M10419    | Brida distanciador motor NORD EUROPRO JETPRO 120    |

| Pos. | Référence    | Désignation  |
|------|--------------|--|
| 13   | 12506        | Junta de 4 lóbulos de brida de apoyo JETPRO 80                   |
| 14   | 13660        | Cojinete de rodillos 35 x 80 x 31 JETPRO                         |
| 15   | 70107        | Sello de vacío 50 x 80 x 8 para 24P,24PT, MPE300, COMPACT-PRO 30 |
| 16   | 13532        | Tornillo de cabeza cilíndrica 10 x 55                            |
| 17   | 13683        | Almohadilla de goma ø 17 Espesor 6 mm                            |
| 18   | 90750        | Chaveta 8 x 7 x 100 con extremo redondo para 24P y PT            |
| 19   | C20822       | Arandela fijación sello de vacío ø 105 JETPRO                    |
| 20   | 12507        | Junta parte inferior del depósito JETPRO 80                      |
| 21   | M10348       | Eje de transmisión JETPRO 120 motor NORD                         |
| 22   | M10222       | Brida con junta JETPRO 80 y 120                                  |
| 23   | 80614        | Tornillo de cabeza cilíndrica 6 x 25 inox                        |
| 24   | 13981        | Tuerca M 10 nylstop inox   |
| 25   | 14868        | Biela máquina JETPRO 120-7 reforzada                             |
| 26   | 12815        | Junta de 4 lóbulos de brida de apoyo JETPRO, JETBAG 120          |
| 27   | M10350       | Brida de apoyo JETPRO 120  |
| 28   | 80668        | Tornillo de cabeza cilíndrica 10 x 20                            |
| 29   | M10352       | Tirante fijación EUROPRO JETPRO 120 y JETBAG 120                 |
| 30   | MI7009050200 | Rotor bomba EUROPRO JET 3 cromado cabeza ranurada larga          |
| 31   | MI3F00503011 | Stator bomba EUROPRO JET 3-80SH                                  |
| 32   | 30629        | Kit rotor/stator bomba EUROPRO JET 3                             |
| 33   | M10770       | Cruz soporte de bomba Ø48  |
| 34   | M10353       | Brida stator EUROPRO JETPRO 120                                  |
| 35   | 30286        | Arandela estrecha ø 14 inox                                      |
| 36   | 10036        | Tuerca M 14  |
| 37   | 12913        | Membrana manómetro soporte bomba JETPRO 80 y 120, JETBAG 120     |
| 38   | 12625        | Tornillo de cabeza cilíndrica 6 x 8                              |
| 39   | 12765        | Junta de cobre soporte bomba JETPRO 80                           |
| 40   | M10351       | Tapa brida stator JETPRO 120                                     |
| 41   | 12820        | Tornillo de cabeza cilíndrica 6 x 55                             |
| 42   | 12623        | Manómetro axial 1/4" cónico 50 mm desde 0 a 160 bar              |
| 43   | 12560        | Sensor de presión 250 Bar JETPRO 120 y JETBAG 120                |
| 44   | 12409        | Conector hembra recto M12 cable de 2 m                           |