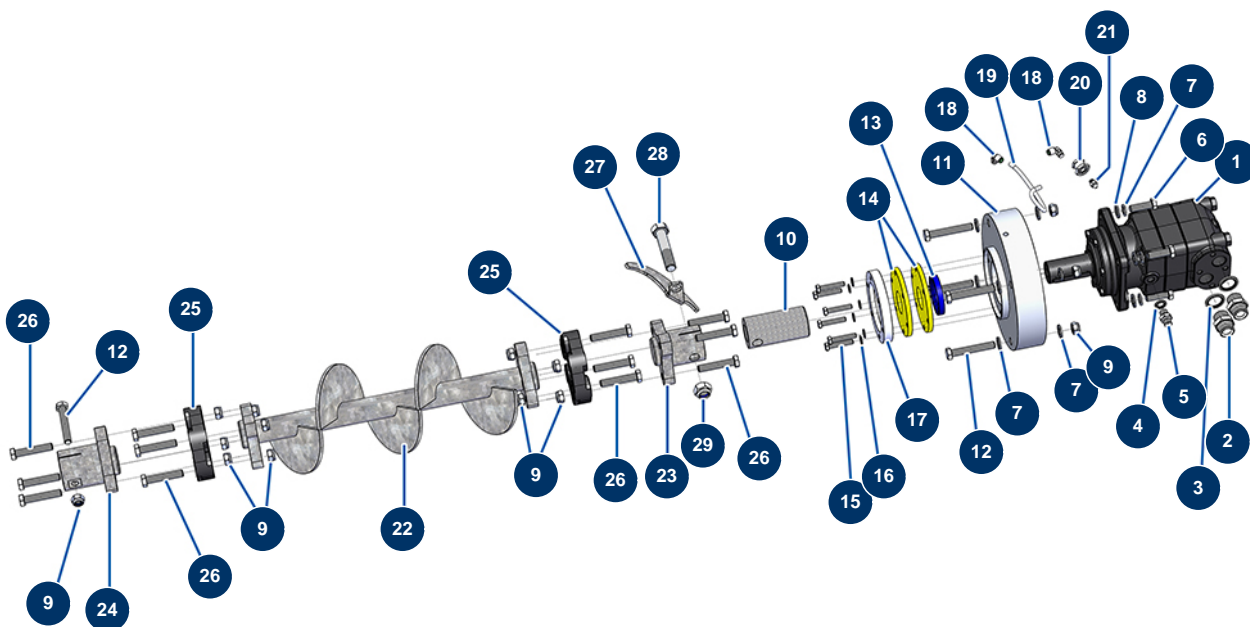


Machine à chape liquide X-PRO D140 - Transmission



Détails des pièces

Pos.	Référence	Désignation
1	20206	Moteur hydraulique OMT 250 X-PRO D140
2	90774	Mamelon HP 3/4" MâleD x 3/4" MâleD
3	12573	Joint acier pour vis creuse à lèvres 3/4"
4	91016	Joint acier pour vis creuse à lèvres 1/4"
5	90703	Mamelon HP 1/4" MâleD x 1/4" MâleD
6	12928	Vis THEF 12 x 40
7	30281	Rondelle étroite ø 12 inox
8	12462	Rondelle grower ø 12
9	10051	Ecrou M 12 nylstop
10	20056	Arbre transmission X-PRO 140, 200 & CP 100
11	20207	Bride moteur hydraulique OMT 250 X-PRO D140
12	20047	Vis THPF 12 x 80 acier brut 12.9
13	20042	Joint spi 55 x 72 x 10

Pos.	Référence	Désignation
14	20058	Joint fond de cuve machine X-PRO
15	11798	Vis THEF 8 x 45
16	30256	Rondelle étroite ø 8 inox
17	20059	Bride à joint machine X-PRO
18	30124	Raccord legris coudé M1/8" ø 6
19	30403	Tube PU calibré ø 4 x 6 noir au mètre
20	20159	Raccord passe cloison M16/150 x 1/8" F
21	20044	Graisseur droit 1/8" M
22	20054	Arbre transmission fond de cuve X-PRO D140, CP 55 & 100
23	20053	Accouplement moteur machine X-PRO
24	20055	Accouplement rotor ø 55 machine X-PRO
25	14661	Flector arbre transmission - X-PRO D140
26	20038	Vis THPF 12 x 65
27	C22881	Racleur arbre moteur châssis X-PRO E
28	20040	Vis THPF 18 x 100
29	20039	Ecrou M 18 nylstop