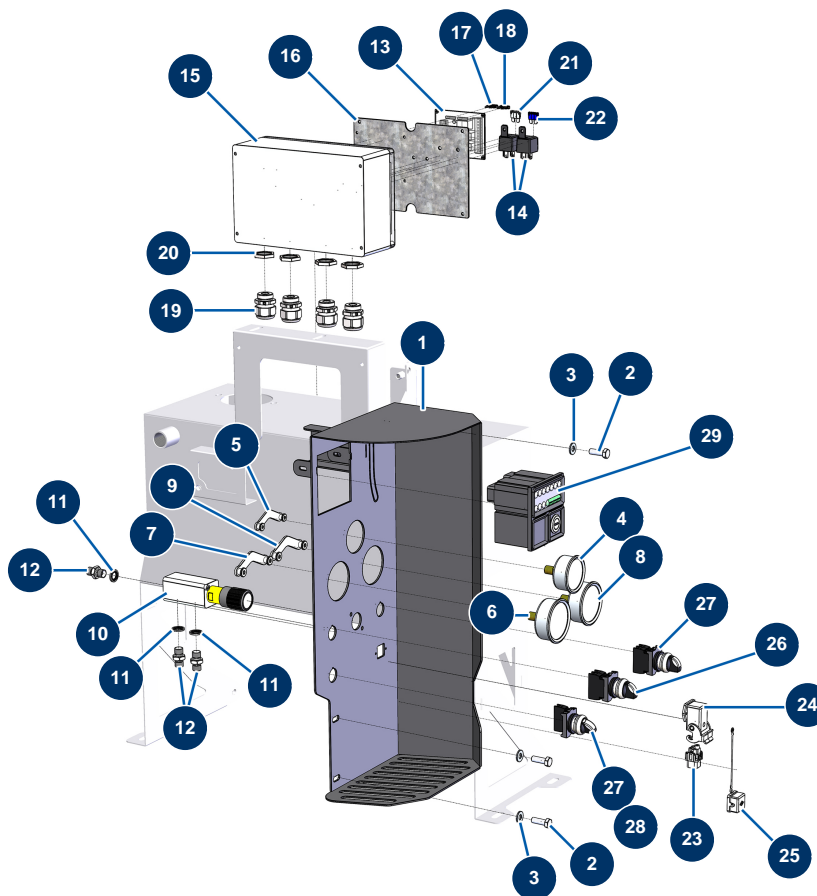


Machine à chape liquide X-PRO D140 - Pupitre de commandes



Détails des pièces

Pos.	Référence	Désignation
1	C23015	1
2	11544	Vis THEF 8 x 25
3	30292	Rondelle large ø 8 inox
4	20198	Manomètre axial 1/4" cylindrique 50 mm 0 à 160 bar
5	20199	Etrier fixation pour mano, ø 50
6	13207	Manomètre axial 1/4" cylindrique 63 mm 0 à 250 bar - CP 60
7	80195	Etrier fixation pour mano, ø 63
8	20227	Manomètre axial 1/4" cylindrique 63 mm 0 à 25 bar - X-PRO D
9	20258	Support fixation manomètre ø 63, 0-25 bar
10	20028	Régulateur pression 2-16 bar pompe M4PV37
11	91016	Joint acier pour vis creuse à lèvres 1/4"
12	90703	Mamelon HP 1/4" MâleD x 1/4" MâleD
13	12988	Carte électronique sécurité - CP 60

Pos.	Référence	Désignation
14	20378	Relais 12V DC avec fusible
15	20228	Coffret plastique avec couvercle transparent 240 x 190 x 90
16	20229	Plaque montage coffret plastique 250 x 160 x 90
17	13079	Fusible US standard 2A - CP 60
18	13080	Fusible US standard 5A - CP 60
19	20043	Presse étoupe étanche M 25 plastique gris
20	20050	Ecrou presse étoupe M 25
21	20251	Fusible US standard 15A
22	20252	Fusible US standard 25A
23	11914	Insert femelle 4 P + T cardeuse
24	12543	Embase coudée isolante 3 p + T - 1 levier
25	12535	Couvercle 2 PIV avec joint MIXPRO 14
26	11338	Bouton ARRIERE-AUTO-MANU complet
27	11339	Bouton compresseur MARCHE-ARRET complet
28	30028	Contact fermé seul vert
29	30882	Tableau commande moteur diesel - CP 60