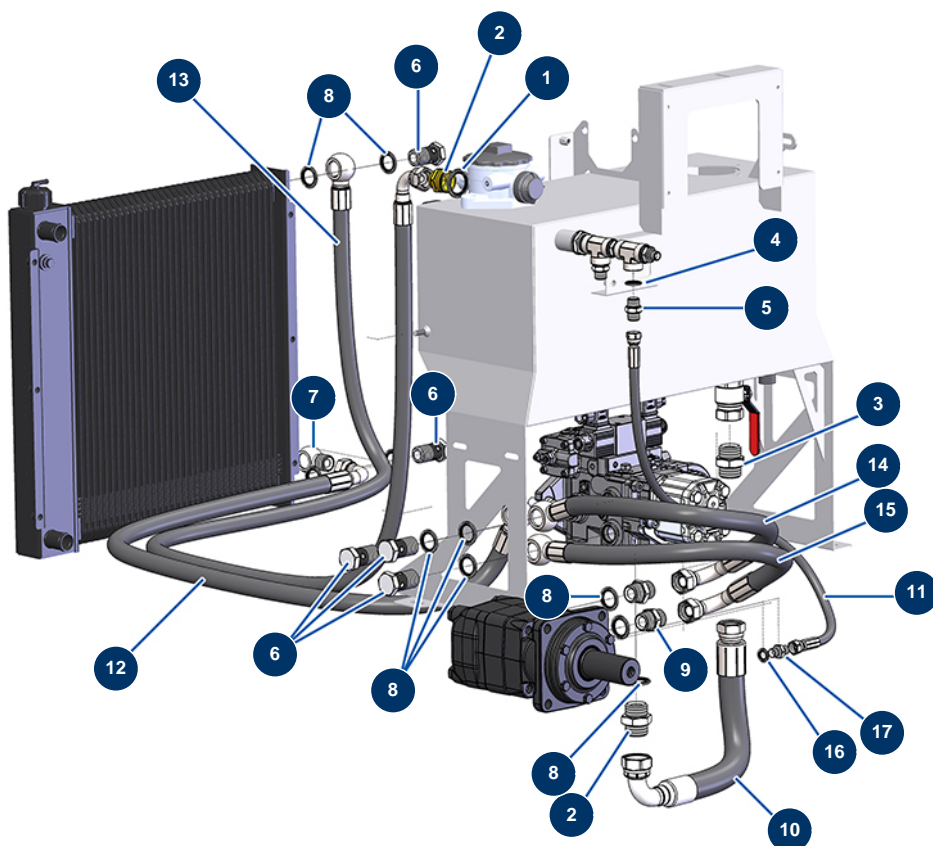


## Machine à chape liquide X-PRO D140 - Flexibles pompe, radiateur, moteur



### Détails des pièces

Pos.	Référence	Désignation
1	12572	Joint acier pour vis creuse à lèvres 1"
2	12569	Mamelon HP 3/4" MâleD x 1" MâleD
3	12568	Mamelon HP 1" MâleD x 1" MâleD
4	91031	Joint acier pour vis creuse à lèvres 3/8"
5	80276	Mamelon HP 3/8" MâleD x 3/8" MâleC
6	13307	Vis tête percée 3/4 HP
7	20168	Banjo 3/4" fileté 3/4"
8	12573	Joint acier pour vis creuse à lèvres 3/4"
9	90774	Mamelon HP 3/4" MâleD x 3/4" MâleD
10	20190	Flexible réservoir hydraulique - pompe hydraulique 37 cc
11	20225	Flexible retour moteur hydraulique/réservoir hydraulique D140
12	20192	Flexible pompe hyd. 37 cc (banjo)-radiateur (inf-banjo)-270°
13	20193	Flexible radiateur (sup-banjo)-Filtre hyd. Réservoir

Pos.	Référence	Désignation
14	20194	Flexible pompe hyd. 37 cc-moteur hyd. A-330banjo (vers le bas pompe et moteur)
15	20195	Flexible pompe hyd. 37 cc-moteur hyd. "B315° -banjo (au dessus pompe et moteur
16	91016	Joint acier pour vis creuse à lèvre 1/4"
17	90703	Mamelon HP 1/4" MâleD x 1/4" MâleD