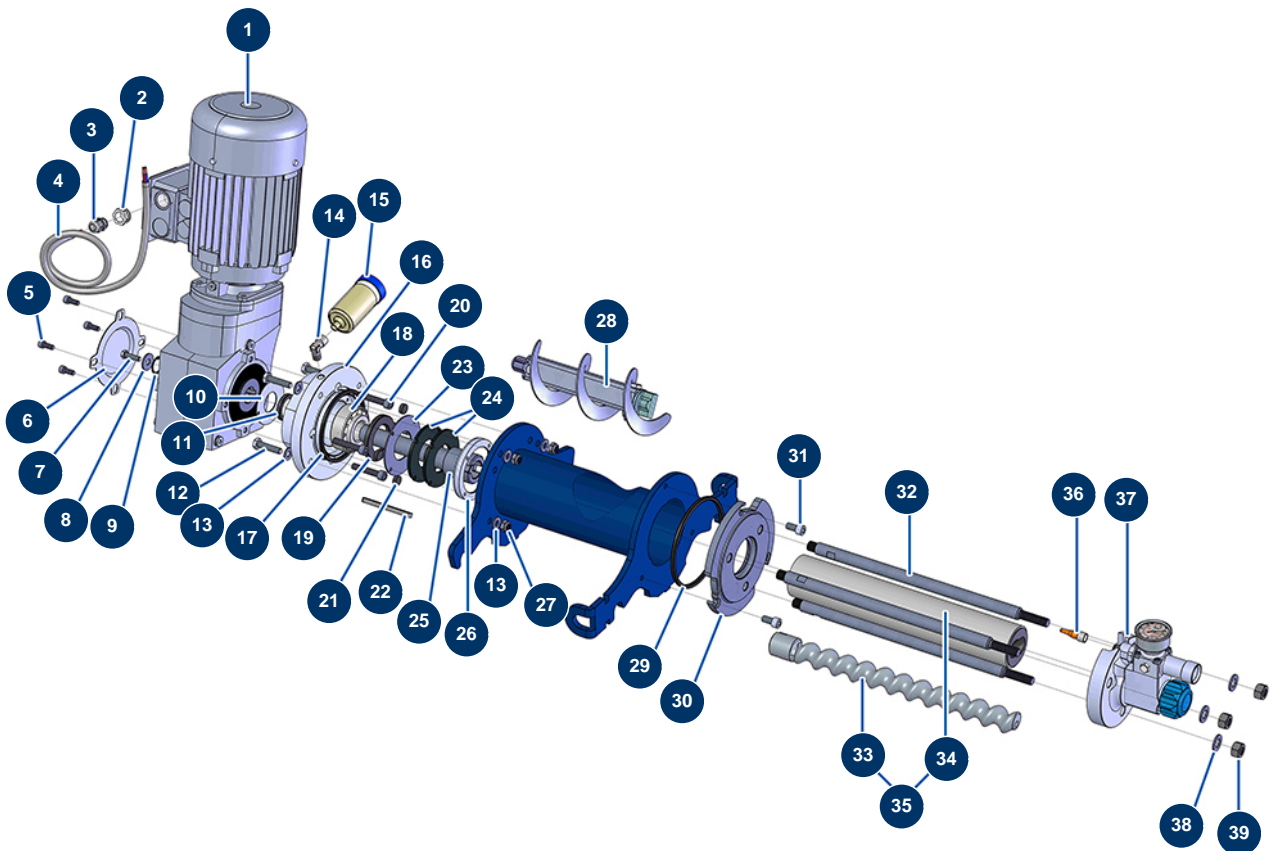


Sprühmaschine JETPRO 120-7 komplett - Getriebe



Détails des pièces

| Pos. | Référence | Désignation |
|------|-----------|---|
| 1 | 12787 | Getriebemotor 3 kW - T100 - R6,67 - 1400 upm - 400V |
| 2 | 80446 | Reduktion Stopfbüchse M 25-11 |
| 3 | 30040 | Wasserdicht vernickelte Stopfbüchse 11 CEM |
| 4 | 12774 | Abgeschirmtes Kabel 4 x 2,5 pro Meter |
| 5 | 90157 | Zylinderkopfschraube 6 x 16 - CP 60 |
| 6 | C20979 | Reduzierer-Kunststoffabdeckung nord |
| 7 | 11544 | THEF-Schraube 8 x 25 |
| 8 | 30293 | Große Unterlegscheibe ø 10 Edelstahl |
| 9 | 13362 | Innerer Sicherungsring ø 30 |
| 10 | C21713 | Unterlegscheibe mit Spindeldichtung ø 79,5 JETPRO |
| 11 | 13755 | Spi-Dichtung 35 x 47 x 7 |
| 12 | 12441 | THEF-Schraube 10 x 45 |
| 13 | 80261 | Mittlere Unterlegscheibe ø 10 Edelstahl |

| Pos. | Référence | Désignation |
|------|--------------|--|
| 14 | 30121 | Niederdruckbogen 90° 1/4" MännlichC x 1/4" WeiblichD |
| 15 | 90639 | Automatischer Schmiernippel |
| 16 | M10419 | Abstandshalterflansch Motor NORD EUROPRO JETPRO 120 |
| 17 | 12506 | Dichtung 4 Stützflanschklappen JETPRO 80 |
| 18 | 13660 | Axialrollenlager 35 x 80 x 31 JETPRO |
| 19 | 70107 | Spi-Dichtung 50 x 80 x 8 für 24P, 24PT, MPE300, COMPACT-PRO 30 |
| 20 | 13532 | Zylinderkopfschraube 10 x 55 |
| 21 | 13683 | Gummipastile ø 17 Ep. 6 mm |
| 22 | 90750 | Passfeder 8 x 7 x 100 mit rundem Ende für 24P und PT |
| 23 | C20822 | Unterlegscheibe mit Spindeldichtung ø 105 JETPRO |
| 24 | 12507 | Behälterbodendichtung JETPRO 80 |
| 25 | M10348 | Getriebewelle JETPRO 120 Motor NORD |
| 26 | M10222 | Flansch mit Dichtungsring JETPRO 80 & 120 |
| 27 | 13981 | Mutter M 10 Nylstop Inox |
| 28 | 14868 | Maschinenpleuelstange JETPRO 120-7 verstärkt |
| 29 | 12815 | Dichtung 4 Stützflanschklappen JETPRO, JETBAG 120 |
| 30 | M10350 | Auflageflansch JETPRO 120 |
| 31 | 80668 | Zylinderkopfschraube 10 x 20 inox |
| 32 | M10352 | Fixierbügel EUROPRO JETPRO 120 & JETBAG 120 |
| 33 | MI7009107700 | Rotorpumpe EUROPRO JET 2 Bajonettkopf |
| 34 | MI3F00529100 | Statorpumpe EUROPRO JET 2 |
| 35 | 30791 | Rotor/Statorpumpe-Kit EUROPRO JET 2 |
| 36 | 12409 | Anschluss weiblich rechts M12 2m-Kabel |
| 37 | 14907 | Alu-Pumpenspitze komplett JETPRO 120-7 & 130-7 |
| 38 | 30286 | Schmale Unterlegscheibe ø 14 Edelstahl |
| 39 | 10036 | Mutter M 14 |