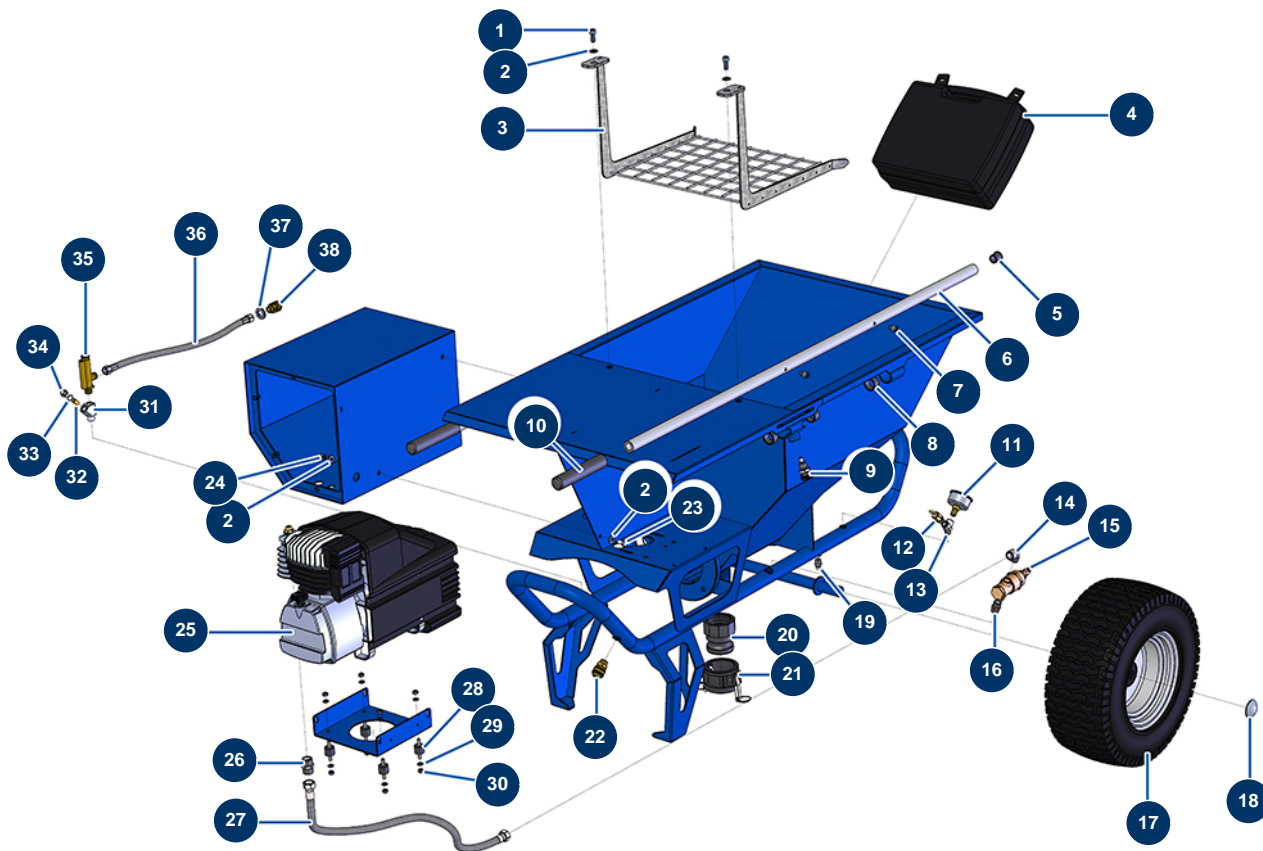


Máquina de proyección COMPACT-PRO 30 CLASSIC - Chasis



Détails des pièces

| Pos. | Référence | Désignation |
|------|-----------|--|
| 1 | 80470 | Tornillo de cabeza cilíndrica 8 x 20 |
| 2 | 80260 | Arandela media ø 8 inox |
| 3 | 11379 | Rejilla de seguridad máquina COMPACT-PRO 30, 35, 40 y 50 |
| 4 | 30808 | Lanza completa tradicional para mortero de cemento y mortero de cal en maletín |
| 5 | 90870 | Extremo de plástico para tubo redondo ø 25 negro |
| 6 | C21327 | Brazo máquina COMPACT-PRO 30 a 55 desde marzo 2020 |
| 7 | 90151 | Tornillo de cabeza cilíndrica 8 x 10 |
| 8 | 13453 | Cojinete cilíndrico 26/30 x 16 |
| 9 | 15010 | Perno de indexación completo para brazo |
| 10 | 90255 | Empuñadura brazo EUROPRO 24P y compres. 50 y 100 |
| 11 | 80028 | Manómetro axial 1/4" r. cónica 50 mm desde 0 a 12 bar |
| 12 | 80097 | Válvula de seguridad rosca exterior 1/4" bar homologada |
| 13 | 30123 | Pieza de Y baja presión M1/4" x F1/4" x F1/4" |

| Pos. | Référence | Désignation |
|------|-----------|---|
| 14 | 30120 | Codo baja presión 90° 3/8" MachoC x 3/8" HembraD |
| 15 | 101015 | Válvula autónoma de descarga 3/8 |
| 16 | 30367 | Niple baja presión 3/8" MachoC x 3/8" MachoC |
| 17 | 80372 | Rueda completa 410 eje de 25 con cojinete de bolas |
| 18 | 90282 | Clip cromado ø 25 |
| 19 | 30133 | Purga del depósito del compresor 1/4" macho |
| 20 | 11396 | Adaptador rosca interior 2" POLYPRO para COMPACT-PRO 30 |
| 21 | 11397 | Tapón hembra 2" POLYPRO para COMPACT-PRO 30 |
| 22 | 70034 | Conexión rápida hembra rosca exterior 3/8 |
| 23 | 30295 | Tornillo THEF 8 x 16 |
| 24 | 13980 | Tuerca M 8 nylstop inox |
| 25 | 80454 | Cabezal compresión EUROPRO 27 |
| 26 | 30369 | Niple baja presión 1/2" MachoC x 1/2" MachoC |
| 27 | 11341 | Manguera aire salida compresor COMPACT-PRO 30 y 40 |
| 28 | 30147 | Silentbloc ø 20 x 15 M6 para Compact-pro 30 |
| 29 | 70087 | Arandela estrecha ø 6 inox |
| 30 | 14217 | Tuerca M 6 nylstop inox |
| 31 | M10322 | Cuerpo filtro máquina Máquina de proyección |
| 32 | 12502 | Filtro tamiz 50 mallas |
| 33 | 1032095 | Junta tórica 12,42 x 1,78 |
| 34 | M10323 | Tapón cuerpo filtro máquina de proyección |
| 35 | 30005 | Caudalímetro EUROPRO 4-6-8-14 y 24 P |
| 36 | 11340 | Manguera aire caudalímetro máquina MORTERO |
| 37 | 30288 | Arandela estrecha ø 16 inox |
| 38 | 70035 | Conexión rápida hembra rosca interior 3/8 |