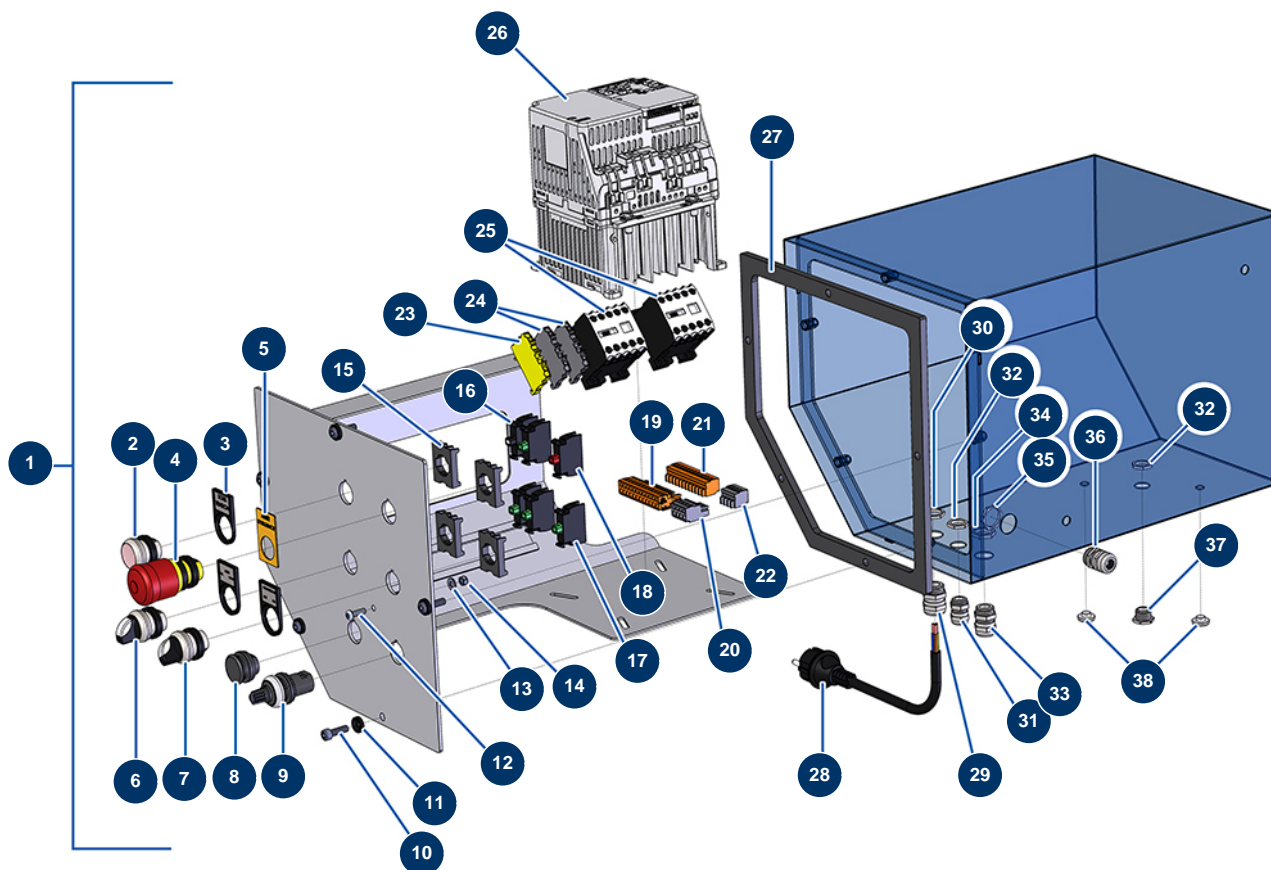


Machine à enduire COMPACT-PRO 30 CLASSIC - Coffret électrique



Détails des pièces

| Pos. | Référence | Désignation |
|------|-----------|---|
| 1 | 13451 | Coffret électrique à boutons complet COMPACT-PRO 30 & 35 |
| 2 | 30035 | Bouton voyant transparent impulsion |
| 3 | 30362 | Support étiquette |
| 4 | 90727 | Bouton arrêt d'urgence à accrochage - CP 60 |
| 5 | 90016 | Etiquette ARRET D'URGENCE carrée |
| 6 | 90731 | Bouton 3 positions |
| 7 | 30025 | Bouton 2 positions |
| 8 | 12022 | Bouton obturateur porte coffret |
| 9 | 80645 | Potentiomètre complet de machine à projeter à partir de Mars 2003 |
| 10 | 90996 | Vis tête cylindrique 6 x 20 inox |
| 11 | 80573 | Rondelle creuse ø 6 |
| 12 | 11735 | Vis tête bombée M 5 x 16 inox |
| 13 | 11737 | Rondelle moyenne ø 5 inox |

| Pos. | Référence | Désignation |
|------|-----------|---|
| 14 | 11880 | Ecrou M 5 nylstop |
| 15 | 30036 | Etrier 3 contacts |
| 16 | 30058 | Ampoule Led 220 VAC blanc |
| 17 | 30028 | Contact fermé seul vert |
| 18 | 30356 | Contact ouvert seul rouge |
| 19 | 11771 | Connecteur mâle 12 broches |
| 20 | 12754 | Connecteur mâle 4 broches |
| 21 | 11772 | Connecteur femelle 12 broches |
| 22 | 12755 | Connecteur femelle 4 broches |
| 23 | 30038 | Bloc conducteur jaune et vert 4 mm ² |
| 24 | 80482 | Bloc conducteur gris 6 mm ² |
| 25 | 11918 | Contacteur bobine 24 Volt AC |
| 26 | 80459 | Variateur vitesse 230 V - 2.2 KW |
| 27 | 11361 | Joint coffret EUROPRO COMPACT-PRO 30 |
| 28 | 90214 | Câble alimentation avec fiche moulée 3G 2,5 mm ² |
| 29 | 30332 | Presse étoupe étanche PG 13 |
| 30 | 30054 | Ecrou presse étoupe PG 13 |
| 31 | 80445 | Presse étoupe étanche M 16 |
| 32 | 11327 | Ecrou presse étoupe M 16 |
| 33 | 30040 | Presse étoupe étanche nickelé PG 11 CEM |
| 34 | 30333 | Ecrou presse étoupe PG 11 CEM |
| 35 | 30060 | Ecrou presse étoupe PG 11 |
| 36 | 30082 | Presse étoupe étanche PG 11 |
| 37 | 80442 | Bouchon électrique de IM 16 |
| 38 | 80397 | Bouchon évacuation d'eau pour coffret électrique |