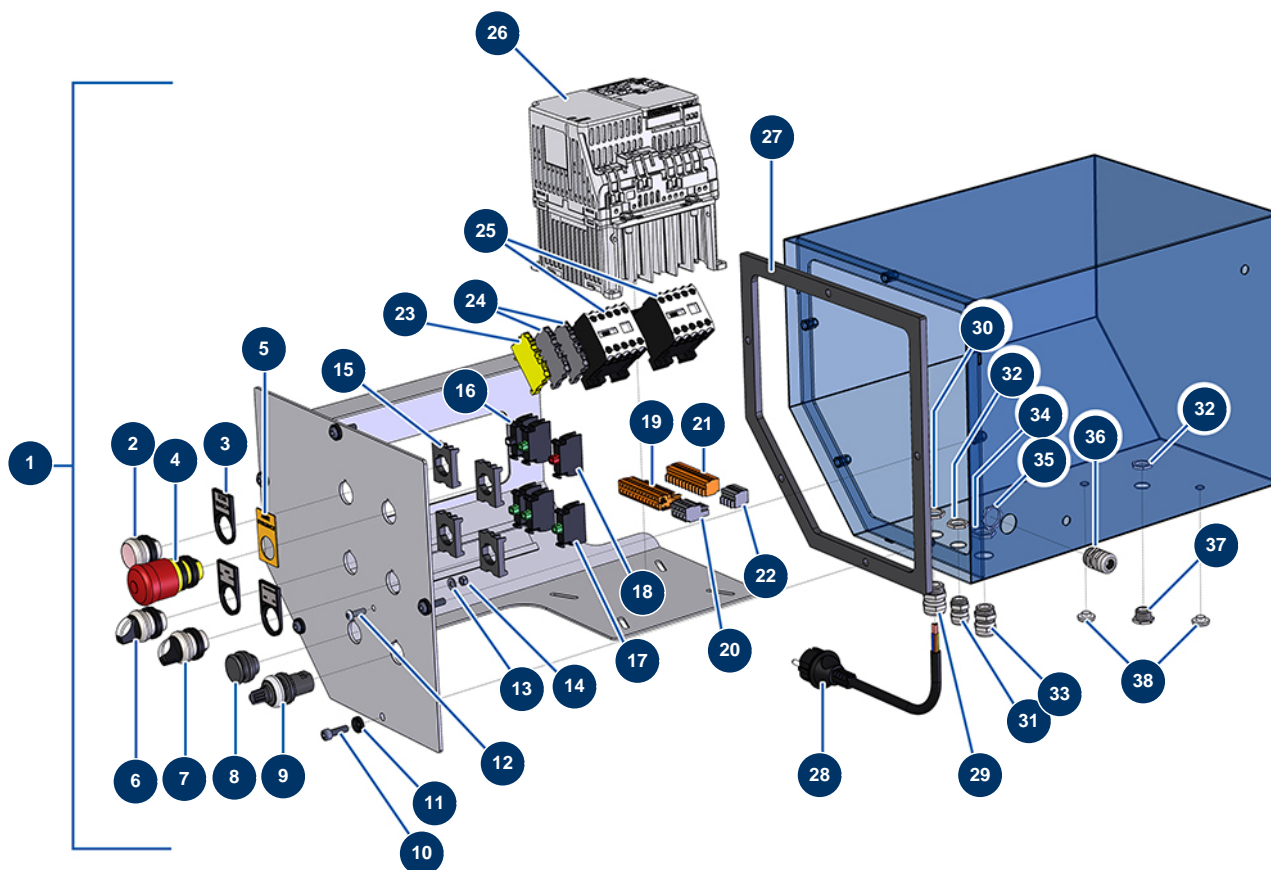


## Intonacatrice COMPACT-PRO 30 CLASSIC - Quadro elettrico



### Détails des pièces

Pos.	Référence	Désignation
1	13451	Quadro elettrico a pulsanti completo COMPACT-PRO 30 & 35
2	30035	Bottone a impulso indicatore trasparente
3	30362	Porta etichette
4	90727	Pulsante di arresto di emergenza a gancio - CP 60
5	90016	Etichetta quadrata ARRESTO DI EMERGENZA
6	90731	Pulsante a 3 posizioni
7	30025	Pulsante a 2 posizioni
8	12022	Pulsante di tappo porta quadro
9	80645	Potenziometro completo di intonacatrice dal marzo 2003
10	90996	Vite testa cilindrica 6 x 20 inox
11	80573	Rondella cava ø 6
12	11735	Vite testa bombata M 5 x 16 inox
13	11737	Rondella media ø 5 inox

Pos.	Référence	Désignation
14	11880	Dado M 5 nylstop
15	30036	Staffa 3 contatti
16	30058	Lampada neon 220 Volt
17	30028	Contatto chiuso singolo verde
18	30356	Contatto aperto singolo rosso
19	11771	Connettore maschio 12 pin
20	12754	Connettore maschio 4 pin
21	11772	Connettore femmina 12 pin
22	12755	Connettore femmina 4 pin
23	30038	Blocco conduttore giallo e verde 6 mm <sup>2</sup>
24	80482	Blocco conduttore grigio 6 mm <sup>2</sup>
25	11918	Contattore bobina 24 Volt AC
26	80459	Variatore velocità 230 V - 2.2 KW
27	11361	Guarnizione scatola comandi EUROPRO COMPACT-PRO 30
28	90214	Cavo alimentazione con spina stampata 3G 2,5 mm <sup>2</sup>
29	30332	Premistoppa a tenuta ermetica nichelato da 13
30	30054	Dado premistoppa da 13
31	80445	Premistoppa a tenuta ermetica da M 16
32	11327	Dado premistoppa da M 16
33	30040	Premistoppa a tenuta ermetica nichelato da 11 CEM
34	30333	Dado premistoppa da 11 CEM
35	30060	Dado premistoppa da 11
36	30082	Premistoppa a tenuta ermetica nichelato da 11
37	80442	Tappo per scatola comandi da IM 16
38	80397	Tappo scarico acqua per scatola comandi