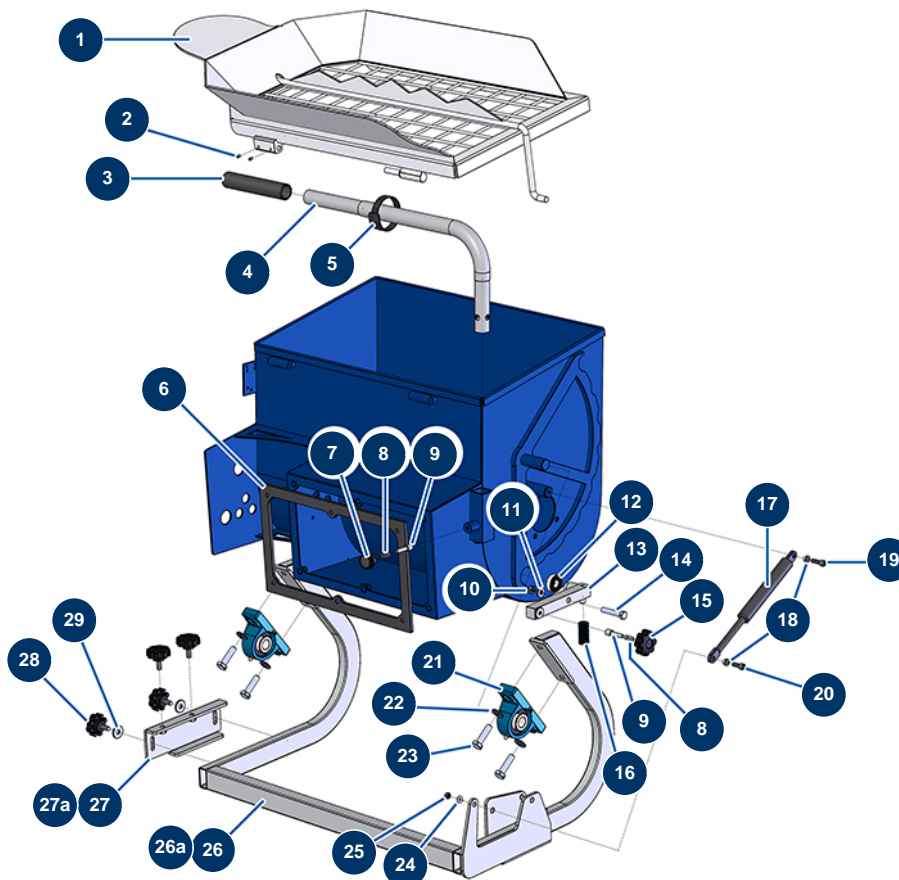


Malaxeur séquentiel MIXPRO 80 CLASSIC - Châssis



Détails des pièces

| Pos. | Référence | Désignation |
|------|-----------|--|
| 1 | 11488 | Grille malaxeur COMPACT-PRO |
| 2 | 1010359 | Vis tête creuse bout pointu 8 x 8 inox |
| 3 | 90255 | Poignée de bras EUROPRO 24P et compress 50 et 100 |
| 4 | 11507 | Bras malaxeur MIXPRO 80 |
| 5 | 12410 | Collier auto-agrippant avec boucle 12,7 x 228 mm REMPLACÉE PAR 12411 |
| 6 | 12844 | Joint coffret MALAXEUR CP IDEAL avec carte |
| 7 | 20001 | Bouton bras compresseur EUROPRO 30+,36 et 40 |
| 8 | 60040 | Ressort gâche compresseur |
| 9 | M10047 | Axe positionnement malaxeur CP |
| 10 | 13980 | Ecrou M 8 nylstop inox |
| 11 | 80260 | Rondelle moyenne ø 8 inox |
| 12 | 1010323 | Roulement malaxeur CP |
| 13 | 11530 | Support de galet MALAXEUR CP30 |

| Pos. | Référence | Désignation |
|------|-----------|--|
| 14 | 11798 | Vis THEF 8 x 45 |
| 15 | 11515 | Volant plastique M6 |
| 16 | 11495 | Ressort galet malaxeur CP |
| 17 | 11497 | Ressort à gaz malaxeur CP |
| 18 | M10048 | Entretoise ressort à gaz malaxeur |
| 19 | 90996 | Vis tête cylindrique 6 x 20 inox |
| 20 | 80614 | Vis tête cylindrique 6 x 25 inox |
| 21 | 11502 | Palier malaxeur COMPACT-PRO |
| 22 | 80261 | Rondelle moyenne ø 10 inox |
| 23 | 30259 | Vis THEF 10 x 40 |
| 24 | 70087 | Rondelle étroite ø 6 inox |
| 25 | 14217 | Ecrou M 6 nylstop inox |
| 26 | 11485 | Châssis malaxeur COMPACT-PRO avant 02/2020 |
| 26a | C22731 | Châssis malaxeur COMPACT-PRO à partir de 02/2020 |
| 27 | 11484 | Support de fixation malaxeur COMPACT-PRO avant 02/2020 |
| 27a | C22729 | Support de fixation malaxeur COMPACT-PRO à partir de 02/2020 |
| 28 | 11514 | Volant plastique M8 x 20 |
| 29 | 80263 | Rondelle très large ø 8 inox |