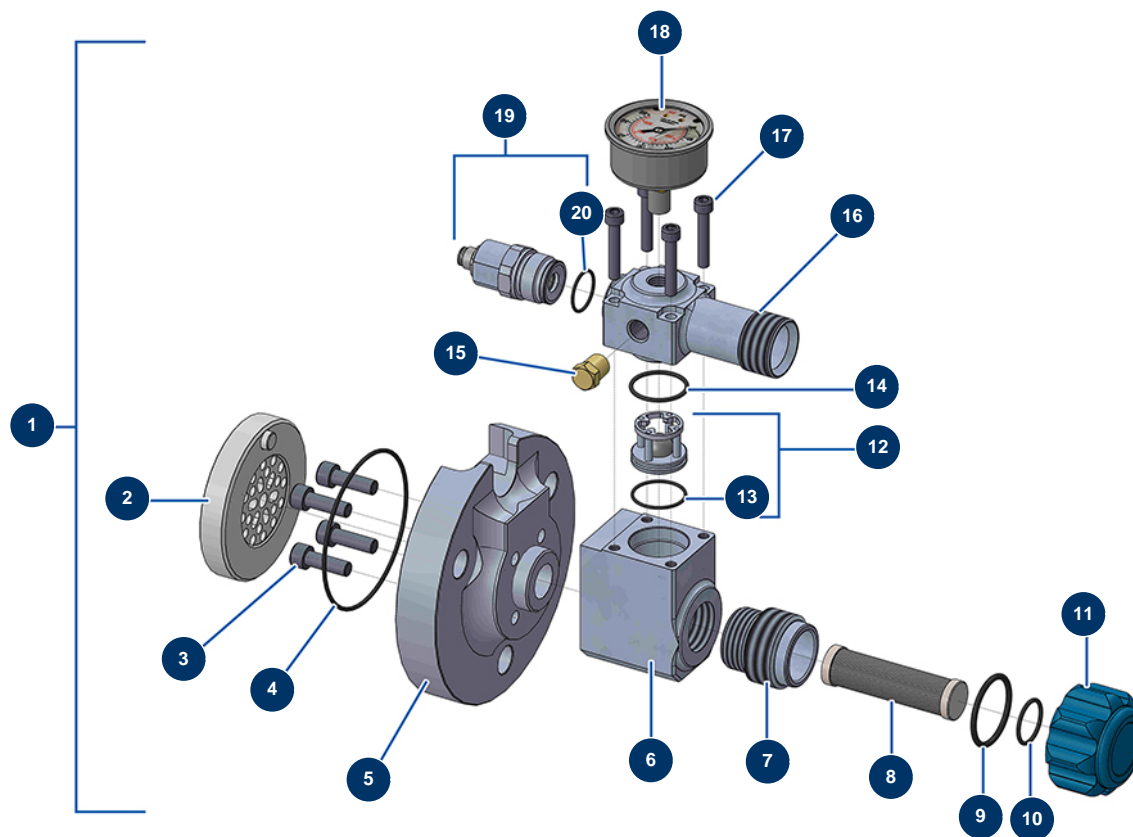


## Soporte bomba de aluminio completo JETPRO 120-7 & 130-7 - Vista general



### Détails des pièces

| Pos. | Référence | Désignation   |
|------|-----------|---|
| 1    | 14907     | Soporte bomba de aluminio completo JETPRO 120-7 & 130-7             |
| 2    | M10769    | Rejilla de centrado Ø70 para brida de conexión JETPRO 120-7 & 130-7 |
| 3    | 12783     | Tornillo de cabeza cilíndrica 8 x 25                                |
| 4    | 14906     | Junta tórica 86 x 2   |
| 5    | M10763    | Brida de conexión JETPRO 120-7, 130-7 & 160                         |
| 6    | M10768    | Brida axial JETPRO 120-7, 130-7 & 160                               |
| 7    | M10782    | Brida de acero inoxidable de stator MINIJET/JEPTRO                  |
| 8    | 30668     | Filtro de 30 mallas Pistola   |
| 9    | 14863     | Junta tórica 35 x 3   |
| 10   | 14765     | Junta tórica 22 x 2   |
| 11   | M10781    | Tapón de filtro AZUL para inserto de acero inoxidable               |
| 12   | 14789     | Jaula de bolas completa MINIJET/JETPRO nueva generación             |
| 13   | 14607     | Junta tórica 27 x 1,5   |

| <b>Pos.</b> | <b>Référence</b> | <b>Désignation</b>  |
|-------------|------------------|---|
| 14          | 14764            | Junta tórica 28 x 2                                       |
| 15          | 90842            | Tapón alta presión 1/4" MachoC                            |
| 16          | M10726           | Conector alto roscado 1" de brida MINIJET/JETPRO          |
| 17          | 12567            | Tornillo de cabeza cilíndrica 6 x 35                      |
| 18          | 12623            | Manómetro axial 1/4" cónico 50 mm desde 0 a 160 bar       |
| 19          | 14788            | Sensor de presión 200 bar MINIJET/JETPRO nueva generación |
| 20          | 14606            | Junta tórica 21 x 1,5                                     |