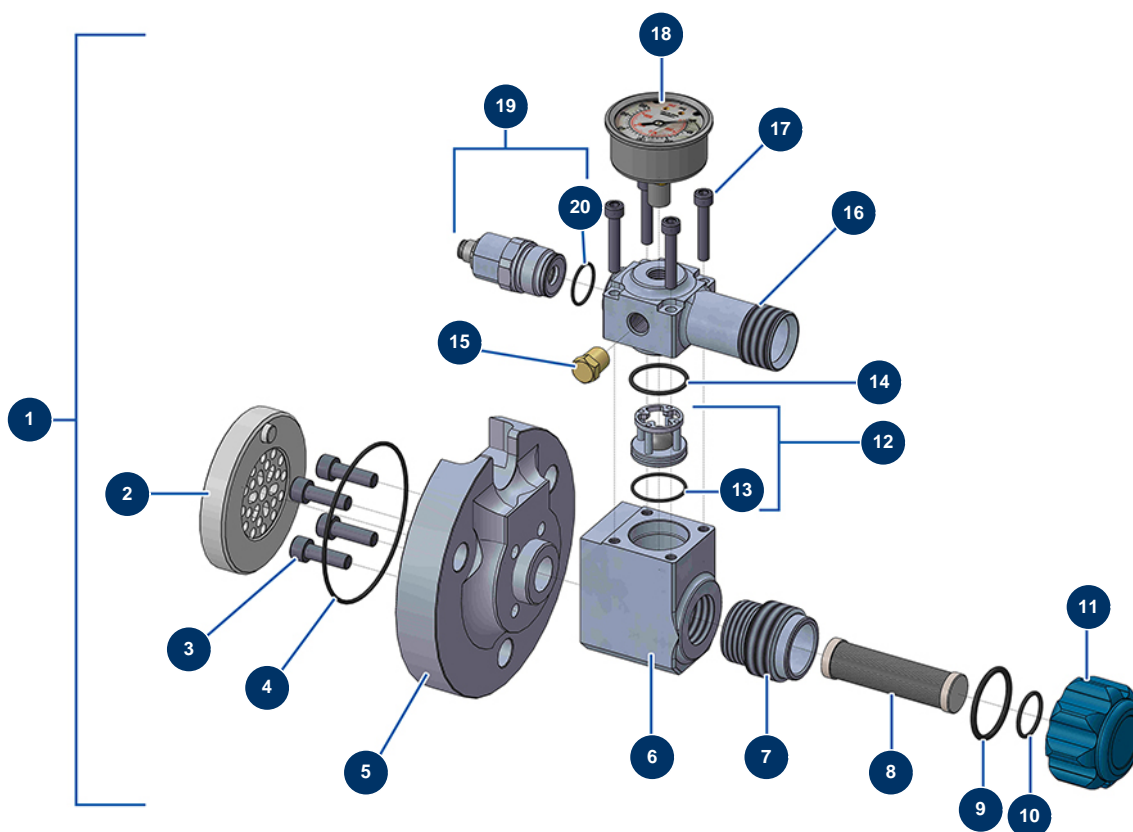


Machine à pulvériser JETPRO 130-7 complète - 400V TETRA - Bride



Détails des pièces

| Pos. | Référence | Désignation |
|------|-----------|---|
| 1 | 14907 | Nez pompe alu complet JETPRO 120-7 & 130-7 |
| 2 | M10769 | Grille centreur \varnothing 70 bride liaison JETPRO 120-7 & 130-7 |
| 3 | 12783 | Vis tête cylindrique 8 x 25 |
| 4 | 14906 | Joint torique 86 x 2 |
| 5 | M10763 | Bride liaison JETPRO 120-7, 130-7 & 160 |
| 6 | M10768 | Bride axiale JETPRO 120-7, 130-7 & 160 |
| 7 | M10782 | Insert inox bride stator MINIJET/JEPTR0 |
| 8 | 30668 | Filtre 30 mailles Pistolet |
| 9 | 14863 | Joint torique 35 x 3 |
| 10 | 14765 | Joint torique 22 x 2 |
| 11 | M10708 | Bouchon filtre bride stator MINIJET/JETPRO nouvelle génération |
| 12 | 14789 | Cage à bille complète MINIJET/JETPRO nouvelle génération |
| 13 | 14607 | Joint torique 27 x 1,5 |

| Pos. | Référence | Désignation |
|------|-----------|--|
| 14 | 14764 | Joint torique 28 x 2 |
| 15 | 90842 | Bouchon HP 1/4" MâleC |
| 16 | M10810 | Connecteur haut fileté 1" bride MINIJET/JETPRO |
| 17 | 12567 | Vis tête cylindrique 6 x 35 |
| 18 | 12623 | Manomètre axial 1/4" conique 50 mm 0 à 160 bar |
| 19 | 14976 | Capteur pression 250 Bar 4-20mA |
| 20 | 14863 | Joint torique 35 x 3 |