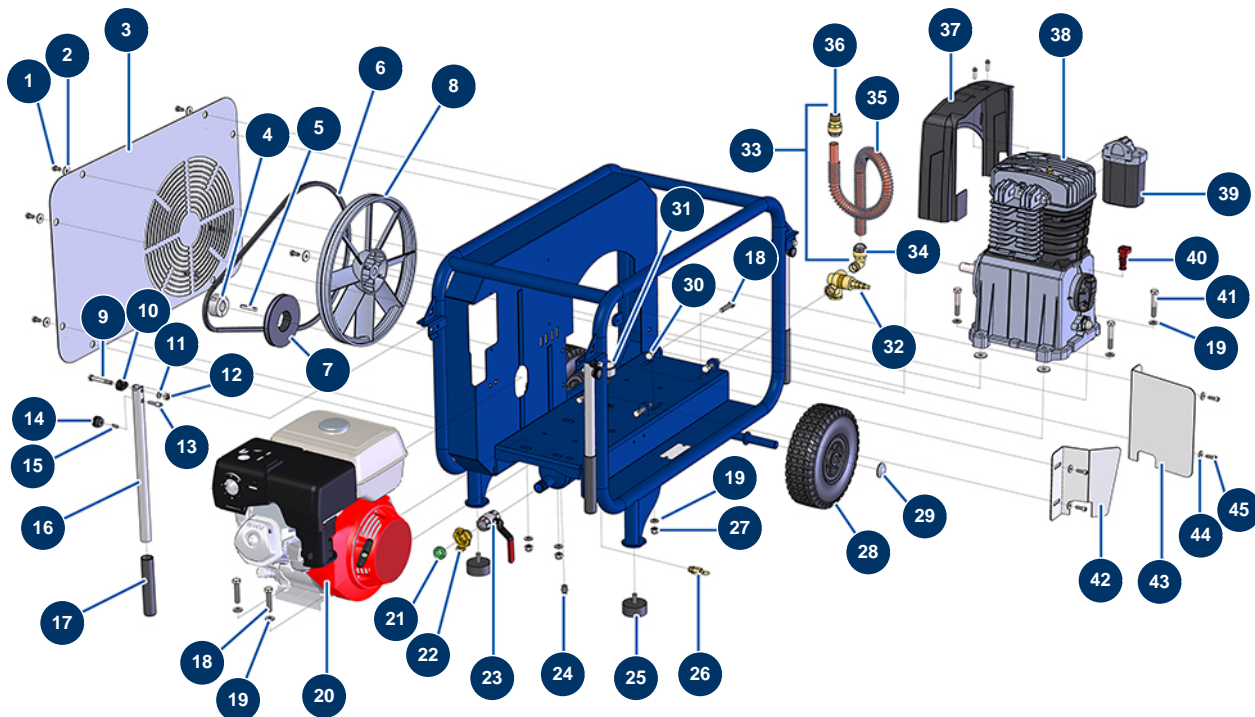


Compressore EUROPRO 50 TH HONDA avvio con lanciatore - Vista generale



Détails des pièces

| Pos. | Référence | Désignation |
|------|-----------|---|
| 1 | 30295 | Vite THEF 8 x 16 |
| 2 | 30292 | Rondella larga ø 8 acciaio inox |
| 3 | 90772 | Griglia destra compressore EUROPRO 45 e 50 |
| 4 | 90558 | Mozzo estraibile ø 1" per 1610 |
| 5 | 90752 | Chiavetta 6,35 x 6,35 x 50 con estremità rotonda |
| 6 | 90845 | Cinghia trapezoidale 10 SPZ 1650 E45TH |
| 7 | 90557 | Puleggia da 10 senza mozzo ø 140 |
| 8 | 90771 | Puleggia testa EUROPRO 50 |
| 9 | 11799 | Vite THPF 8 x 60 |
| 10 | 11466 | Distanziatore braccio in plastica |
| 11 | 80260 | Rondella media ø 8 inox |
| 12 | 90127 | Dado M 8 nylstop |
| 13 | 90179 | Riscontro per fissaggio braccio compressore EUROPRO 30+,36 e 40 |

| Pos. | Référence | Désignation |
|------|-----------|--|
| 14 | 20001 | Pulsante braccio compressore EUROPRO 30+,36 e 40 |
| 15 | 60040 | Molla riscontro per fissaggio compressore |
| 16 | 11449 | Braccio compressore EUROPRO 50 e 100 |
| 17 | 90255 | Impugnatura braccio EUROPRO 24P e compress. 50 e 100 |
| 18 | 30260 | Vite THEF 10 x 50 |
| 19 | 80261 | Rondella media ø 10 inox |
| 20 | 90618 | Motore termico HONDA GX 270 QX-Q4-OH 9 CV |
| 21 | 11372 | Guarnizione attacco Ludec alta temperatura |
| 22 | 70100 | Attacco Ludec con filettatura esterna 3/4 |
| 23 | 11382 | Valvola impugnatura rossa F3/4" x F3/4" |
| 24 | 30133 | Scarico serbatoio del compressore 1/4" maschio |
| 25 | 90196 | Battuta ø 60 x 25 M10 |
| 26 | 80097 | Valvola sicurezza filetto esterno 1/4" 11 bar omologata |
| 27 | 60013 | Dado M 10 nylstop |
| 28 | 80001 | Ruota completa 260 albero da 20 per 6,8,14P, MPE 80 e 200, 7000z, 9000z |
| 29 | 90281 | Clip cromate ø 20 |
| 30 | 90449 | Dado a calotta M 10 |
| 31 | 80700 | Manometro assiale 1/4 cilindrico olio 50 mm da 0 a 16 bar |
| 32 | 90138 | Valvola autonoma di messa a scarico 3/4 |
| 33 | 11291 | Tubo aria uscita compressore E 50-2 |
| 34 | 11383 | Raccordo ad innesto rapido a gomito per tubo compressore EUROPRO 50-3, 100-3 |
| 35 | 10688 | Molla per tubo di uscita compressore E100 in acciaio |
| 36 | 11198 | Raccordo ad innesto rapido per tubo compressore EUROPRO 50-3, 100-3 |
| 37 | 90132 | Coperchio testa EUROPRO 50 |
| 38 | 90458 | Testa compressione EUROPRO 50 |
| 39 | 91390 | Filtro aria completo EUROPRO 50 dal 01/09/04 |
| 40 | 90841 | Tappo riempimento compressore EUROPRO 50 (BK119) e 100 (BK20) |
| 41 | 12770 | Vite THPF 10 x 60 |
| 42 | 11231 | Deflettore compressore destro E50 |
| 43 | 11232 | Deflettore sinistro sul lato di uscita aria compressore E50 |
| 44 | 30291 | Rondella larga ø 6 |
| 45 | 90996 | Vite testa cilindrica 6 x 20 inox |