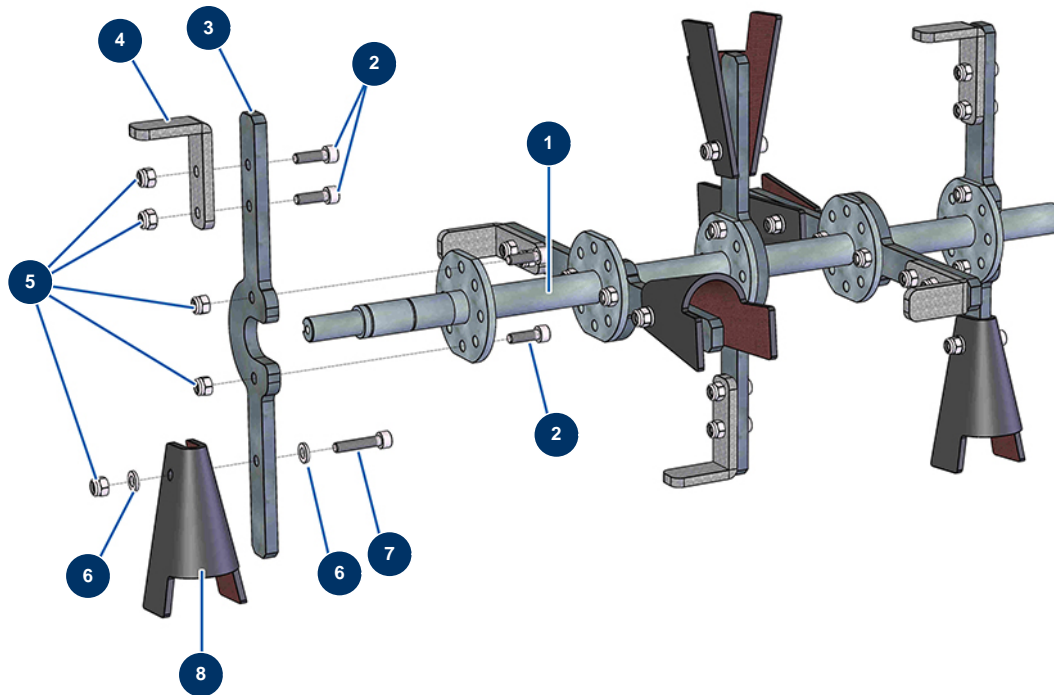


Blasmaschine TURBISOL 164/2 - Kardierwelle mit modulierbaren Schaufeln



Détails des pièces

| Pos. | Référence | Désignation |
|------|-----------|---|
| 1 | C22864 | 5-Blatt-Kardenwelle nur TURBISOL 56 Evo2, 112 & 164 |
| 2 | 90996 | Zylinderkopfschraube 6 x 20 Edelstahl |
| 3 | C22867 | Gerade Kardierschaufel TURBISOL 164 |
| 4 | C20692 | TURBISOL Mischklaue, 45 mm |
| 5 | 14217 | Mutter M 6 Nylstop Inox |
| 6 | 80259 | Mittlere Unterlegscheibe ø 6 |
| 7 | 90153 | Zylinderkopfschraube 6 x 30 |
| 8 | 11906 | Gummikarree Mischer Blasmaschine |