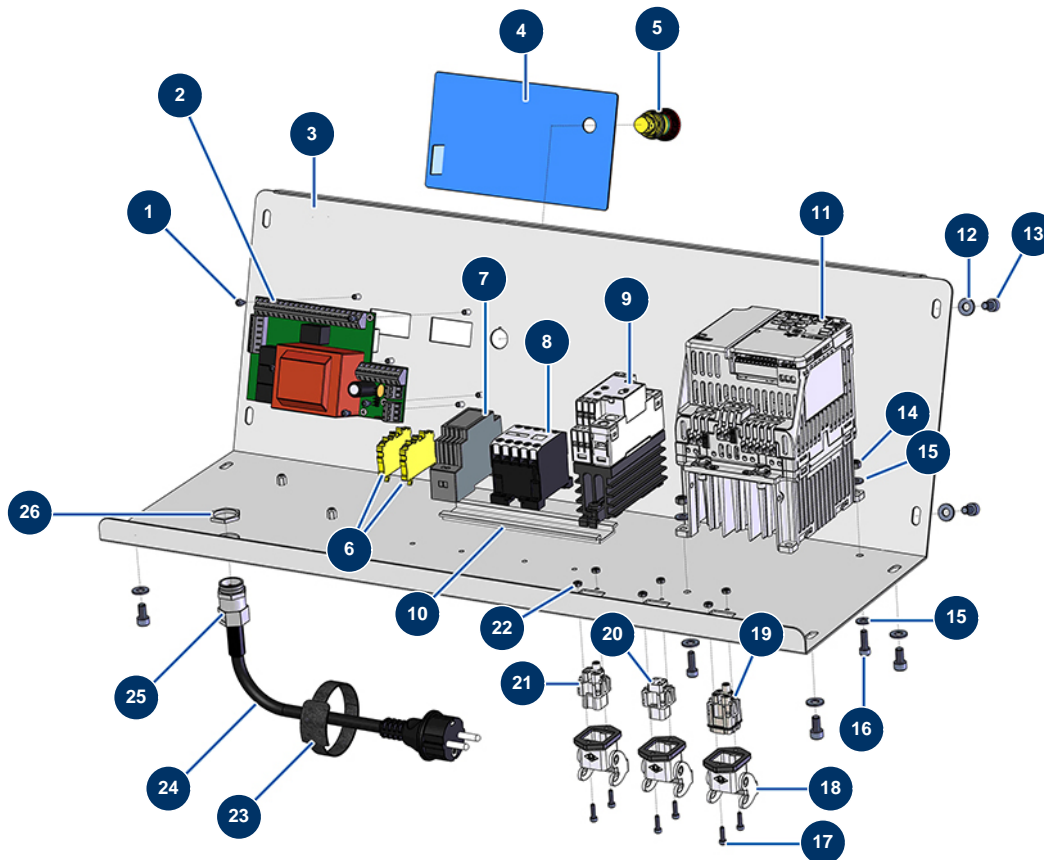


Blasmaschine TURBISOL 200 - Elektrischer Schaltkasten (ab 10/2021)



Détails des pièces

Pos.	Référence	Désignation
1	13329	Zylinderkopfschraube 3 x 6
2	30677	Elektronische Karte CARDEUSE TURBISOL 112 & TRAMONTANE 2
3	C22962	
4	13013	Frontseite mit MembranTURBISOL
5	13015	NOTAUS-Taste zum Einhängen komplett ø 16
6	30038	Gelber und grüner Leiterblock 6 mm ²
7	12711	Versorgung 230V-24VDC-15W
8	11918	Spulenschütz 24 Volt AC
9	14867	Regler 30A/230V TURBISOL 164/200
10	10265	
11	80458	Geschwindigkeitsregler 230 V - 1,5 kW
12	80259	Mittlere Unterlegscheibe ø 6
13	12112	Zylinderkopfschraube 6 x 12

Pos.	Référence	Désignation
14	10038	Mutter M 6
15	11737	Mittlere Unterlegscheibe ø 5 Edelstahl
16	90160	Zylinderkopfschraube 5 x 16
17	12249	Zylinderkopfschraube 3 x 12
18	11915	Isolierhaube 3 p + T 1 Blasmuschinenhebel
19	11913	Steckereinsatz 4 P + T Blasmuschine
20	11912	Weiblicher Einsatz 3 P + T Blasmuschine
21	11914	Weiblicher Einsatz 4 P + T Blasmuschine
22	310016	Mutter M 3
23	12410	Kletthalsband mit Schnalle 12,7 x 228 mm
24	90214	Versorgungskabel mit angegossenem 3G-Stecker 2,5 mm ²
25	80451	Kabelverschraubung für 13er Messingkabel
26	30060	11er Stopfbuchsenmutter