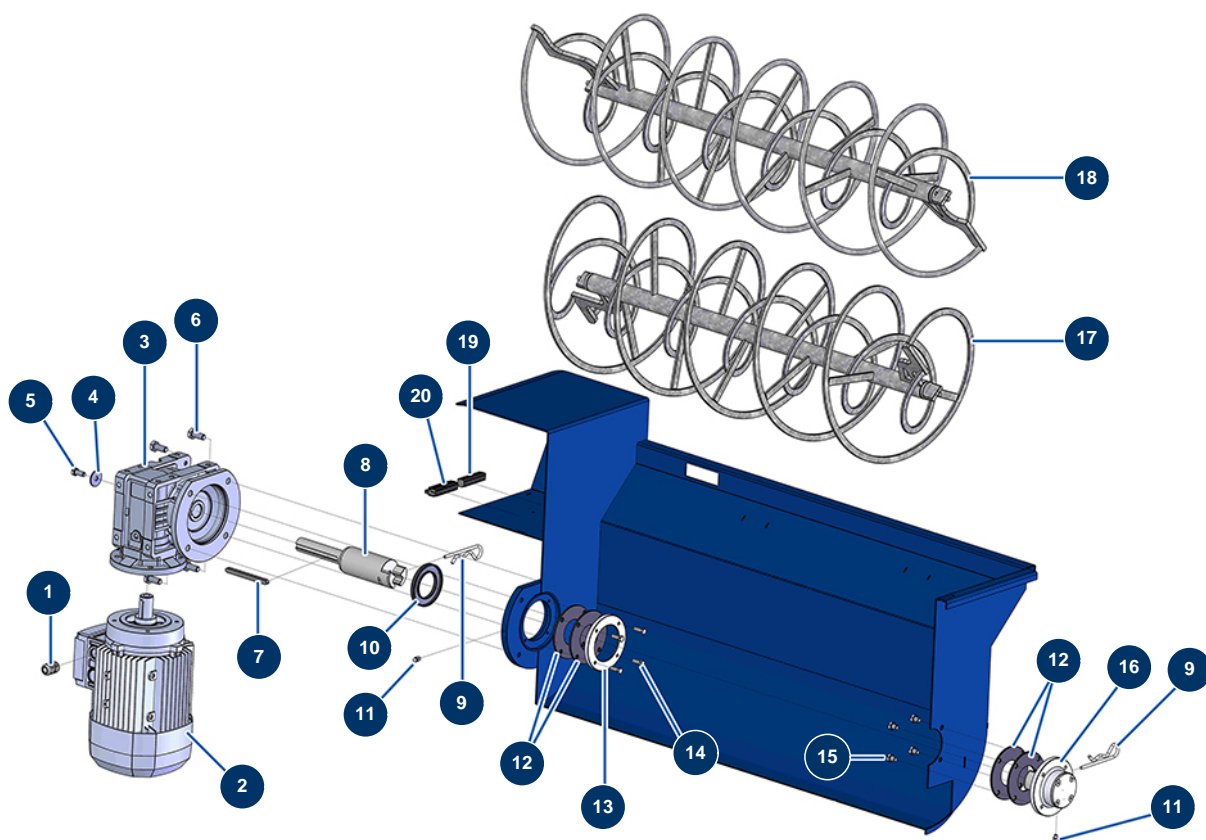


Impastatore sequenziale MIXPRO 100 - Trasmissione



Détails des pièces

Pos.	Référence	Désignation
1	1002837	Premistoppa a tenuta ermetica PG 09
2	90189	Motore elettrico 2,2 kW - T90 - B14 - 1400 rpm - 400V
3	30277	Riduttore di velocità 90° - T63 - R24 - B14/T90
4	80263	Rondella larghissima ø 8 inox
5	30273	Vite THEF 8 x 20
6	30257	Vite THEF 10 x 25
7	90750	Chiavetta 8 x 7 x 100 con estremità rotonda per 24P e PT
8	M10063	Albero di trasmissione rapida impastatore COMPACT PRO IDEAL
9	12157	Spina beta ø 4.5 x 70
10	70107	Guarnizione spi 50 x 80 x 8 per 24P,24PT, MPE300, COMPACT-PRO 30
11	60012	Ingrassatore diritto M6
12	12042	Guarnizione trasmissione rapida impastatore C.P
13	M10065	Rondella per guarnizione di impastatore COMPACT-PRO

Pos.	Référence	Désignation
14	14539	Vite THEF 6 x 20
15	30298	Vite THEF 8 x 10
16	M07013	Cuscinetto trasmissione completo IMPASTATORE CP
17	C20231	Miscelatore impastatore MIXPRO 100
18	C22367	Miscelatore rafforzato MIXPRO 100
19	11771	Connettore maschio 12 pin
20	11772	Connettore femmina 12 pin