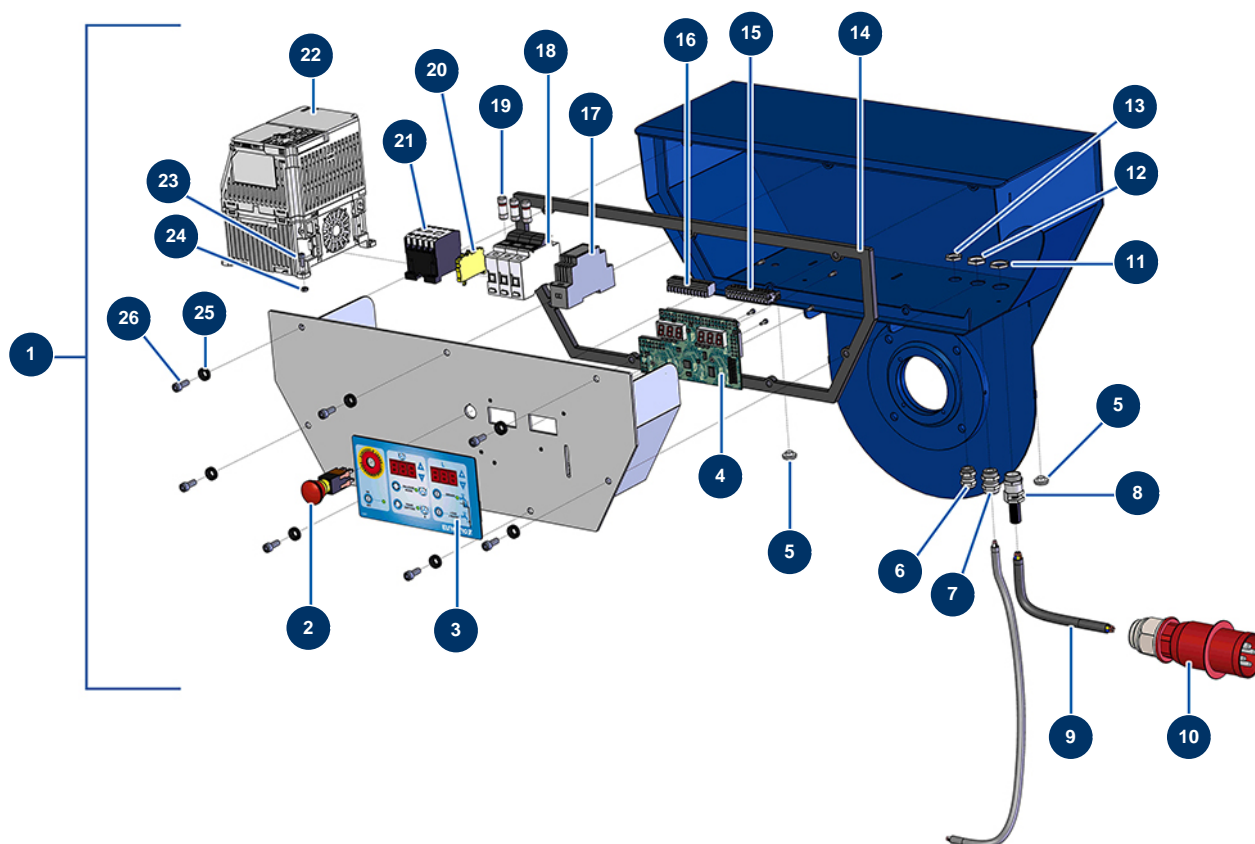


Malaxeur séquentiel MIXPRO 100 - 400V TETRA - Coffret électrique



Détails des pièces

| Pos. | Référence | Désignation |
|------|-----------|--|
| 1 | 14273 | Coffret électrique à membranes complet MIXPRO 100 - 400V TETRA |
| 2 | 13015 | Bouton ARRÊT URGENCE accrochage complet ø 16 |
| 3 | 13007 | Face avant à membrane MALAXEUR IDEAL |
| 4 | 30673 | Carte électronique MALAXEUR CP IDEAL & MIXPRO 100 |
| 5 | 80397 | Bouchon évacuation d'eau pour coffret électrique |
| 6 | 80445 | Presse étoupe étanche M 16 |
| 7 | 30040 | Presse étoupe étanche nickelé PG 11 CEM |
| 8 | 80451 | Presse étoupe pour câble d'alimentation PG 13 |
| 9 | 13146 | Câble électrique H07RNF 5G2.5 au mètre |
| 10 | 13147 | Prise électrique D mâle 3P + N + T 16A |
| 11 | 30054 | Ecrou presse étoupe PG 13 |
| 12 | 30333 | Ecrou presse étoupe PG 11 CEM |
| 13 | 11327 | Ecrou presse étoupe M 16 |

| Pos. | Référence | Désignation |
|------|-----------|---|
| 14 | 12138 | Joint coffret EUROPRO MIXPRO 100 |
| 15 | 11772 | Connecteur femelle 12 broches |
| 16 | 11771 | Connecteur mâle 12 broches |
| 17 | 12711 | Alimentation 230V-24VDC-15W |
| 18 | 12149 | Porte fusible 32 A Tetra |
| 19 | 12150 | Fusible 16 A AM 10.38 |
| 20 | 30038 | Bloc conducteur jaune et vert 4 mm ² |
| 21 | 11918 | Contacteur bobine 24 Volt AC |
| 22 | 12945 | Variateur vitesse 400 V - 4 KW Logique |
| 23 | 12444 | Vis tête cylindrique 4 x 12 |
| 24 | 10038 | Ecrou M 6 |
| 25 | 80573 | Rondelle creuse ø 6 |
| 26 | 90157 | Vis tête cylindrique 6 x 16 - CP 60 |