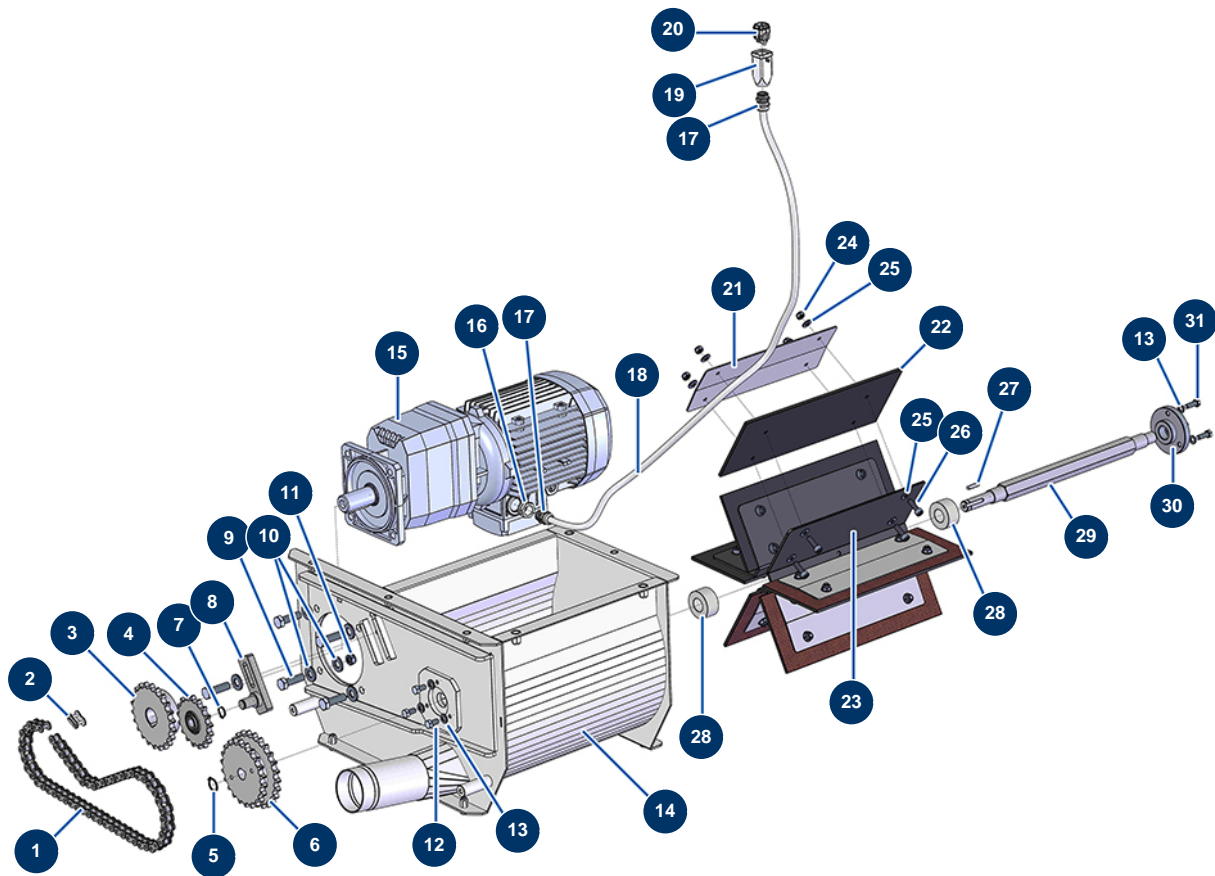


## Blasmaschine TURBISOL 200 - Getriebe (ab 10/2021)



### Détails des pièces

Pos.	Référence	Désignation
1	14722	Einfache Kette mit 15,875er Teilung am Meter Blasmaschine TURBISOL 200
2	14723	Schnellspanner einfache Kette 15,875-Schritt Blasmachine TURBISOL 200
3	14724	22-zahniges Einzelritzel Teilung 15,875 für TURBISOL 200 Blasmachine
4	14727	17-zahniges Einzelritzel Teilung 15,875 für TURBISOL 200 Blasmachine
5	12318	Äußerer Sicherungsring ø 20
6	C23247	
7	11991	Äußerer Sicherungsring ø 16
8	C22894	Verstärkter Kettenspanner TURBISOL 200
9	12928	THEF-Schraube 12 x 40
10	14102	Mittlere Unterlegscheibe ø 12 Edelstahl
11	13981	Mutter M 10 Nylstop Inox
12	30295	THEF-Schraube 8 x 16
13	30256	Schmale Unterlegscheibe ø 8 Edelstahl

Pos.	Référence	Désignation
14	C22922	14
15	12059	Getriebemotor 1,5 kW - TC322 - R18,1 - 1400 upm - 400V
16	80446	Reduktion Stopfbüchse M 25-11
17	30082	11er wasserdicht vernickelte Stopfbüchse
18	11964	Graues Stromkabel H05VVF 4G1 am Meter
19	11916	Isolierhaube 3 p + T Blasmuschine
20	11913	Steckereinsatz 4 P + T Blasmuschine
21	C22957	Abnehmbare Halterung für TURBISOL 200 Blattbefestigung
22	14732	Verteiler-Gummiblatt TURBISOL 200
23	C22956	Sechskant-Drehverteiler TURBISOL 200
24	13980	Mutter M 8 Nylstop Inox
25	80260	Mittlere Unterlegscheibe ø 8 Edelstahl
26	12783	Zylinderkopfschraube 8 x 25
27	12000	Passfeder 6 x 6 x 29 mit rundem Ende
28	14760	Filzdichtung ø 25 x 50 TURBISOL 200
29	M10728	Verteilerwelle TURBISOL 200
30	M10709	Verteilerlager TURBISOL 200
31	11544	THEF-Schraube 8 x 25