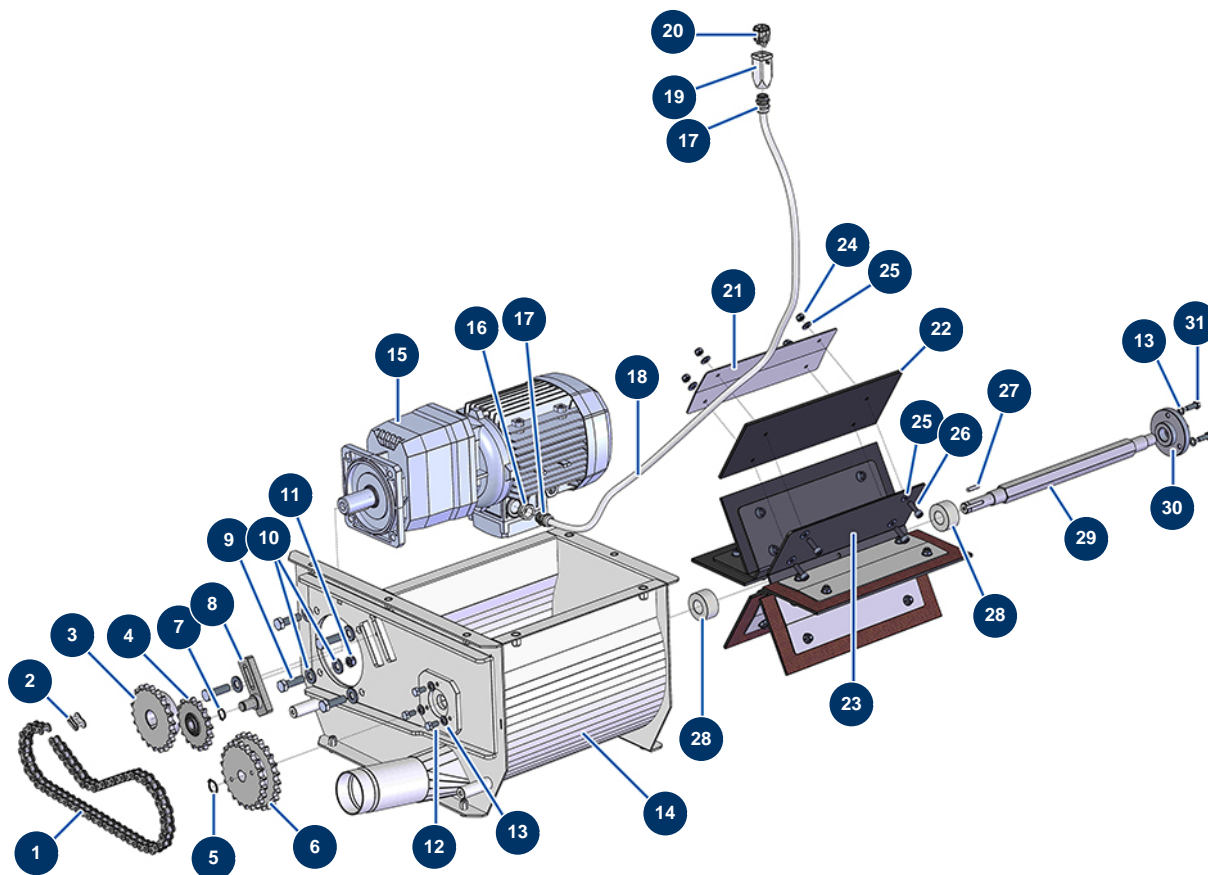


Cardatrice TURBISOL 200 - Trasmissione (da 10/2021)



Détails des pièces

| Pos. | Référence | Désignation |
|------|-----------|---|
| 1 | 14722 | |
| 2 | 14723 | |
| 3 | 14724 | Pignone singolo 22 denti passo 15,875 cardatrice TURBISOL 200 |
| 4 | 14727 | Pignone singolo 17 denti passo 15,875 cardatrice TURBISOL 200 |
| 5 | 12318 | Anello seeger esterno ø 20 |
| 6 | C23247 | |
| 7 | 11991 | Anello seeger esterno ø 16 |
| 8 | C22894 | |
| 9 | 12928 | Vite THEF 12 x 40 |
| 10 | 14102 | Rondella media ø 12 inox |
| 11 | 13981 | Dado M 10 nylstop inox |
| 12 | 30295 | Vite THEF 8 x 16 |
| 13 | 30256 | Rondella stretta ø 8 inox |

| Pos. | Référence | Désignation |
|------|-----------|---|
| 14 | C22922 | 14 |
| 15 | 12059 | Motoriduttore 1,5 kW - TC322 - R18,1 - 1400 rpm - 400V |
| 16 | 80446 | Riduzione premistoppa M 25-11 |
| 17 | 30082 | Premistoppa a tenuta ermetica nichelato da 11 |
| 18 | 11964 | Cavo elettrico grigio H05VVF 4G1 a metro |
| 19 | 11916 | Custodia isolante 3 p + T cardatrice |
| 20 | 11913 | Frutto spina 4 p + T cardatrice |
| 21 | C22957 | |
| 22 | 14732 | Pala in gomma distributore TURBISOL 200 |
| 23 | C22956 | Distributore rotante esagonale TURBISOL 200 |
| 24 | 13980 | Dado M 8 nylstop inox |
| 25 | 80260 | Rondella media ø 8 inox |
| 26 | 12783 | Vite testa cilindrica 8 x 25 |
| 27 | 12000 | Chiavetta 6 x 6 x 29 con estremità rotonda |
| 28 | 14760 | Guarnizione in feltro ø 20 x 40 cardatrice TURBISOL 200 |
| 29 | M10728 | Albero distributore TURBISOL 200 |
| 30 | M10709 | |
| 31 | 11544 | Vite THEF 8 x 25 |