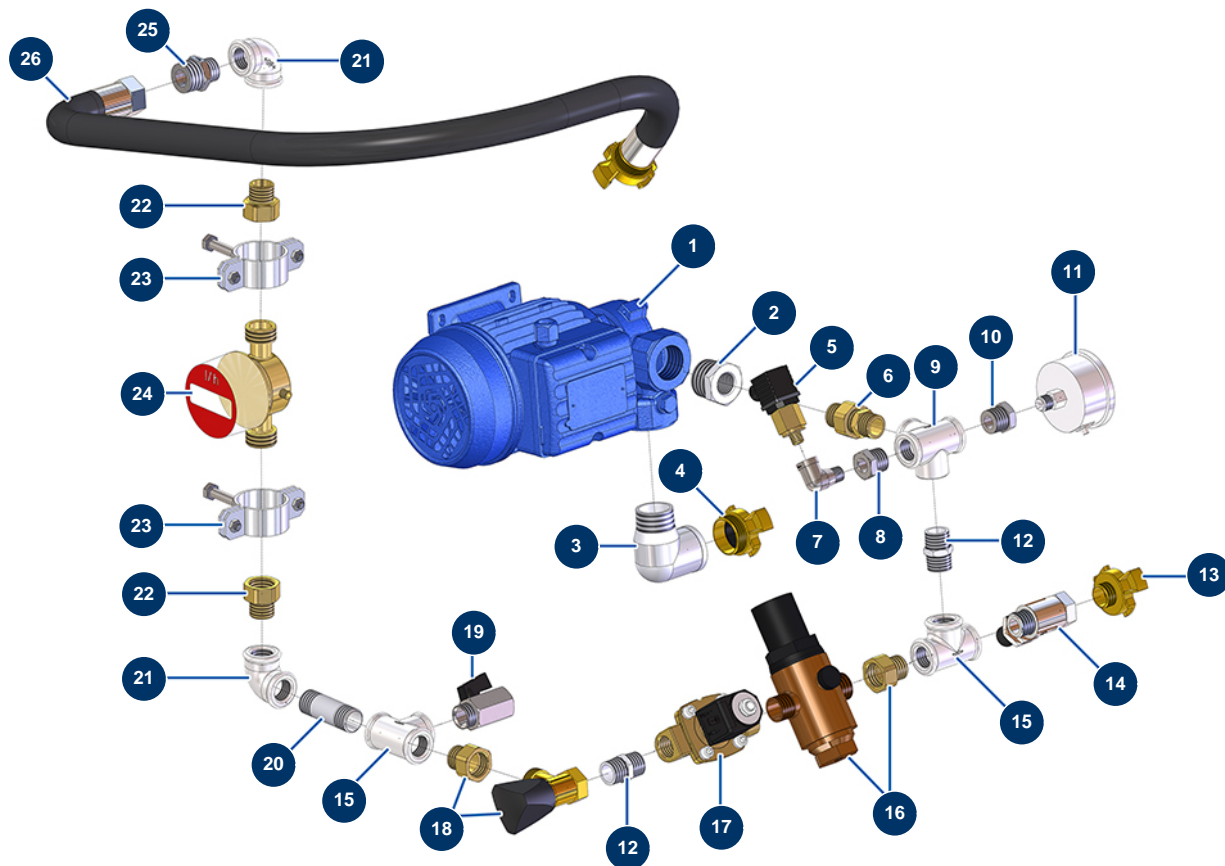


## Kontinuierliche Mischmaschine MIXPRO 28 - 3 kW Estrich komplett - Wassergruppe



### Détails des pièces

| Pos. | Référence    | Désignation  |
|------|--------------|--|
| 1    | MI3D00703001 | Elektropumpe 230V MONO                               |
| 2    | MI3G00524105 | Reduktion galvan. 1" Stecker C x 1/2" Buchse C       |
| 3    | MI3G00509204 | Bogen galvan. 90° 1" Männlich C x 1" Weiblich C      |
| 4    | 13574        | GEKA-Anschluss mit Gewinde 1                         |
| 5    | MI3G00402103 | Druckminderventil Wasser                             |
| 6    | 30132        | Kupplung Union 1/2                                   |
| 7    | 30121        | Niederdruckbogen 90° 1/4" MännlichC x 1/4" WeiblichD |
| 8    | MI3G50300100 | Reduktion galvan. 1/2" Stecker C x 1/4" Buchse C     |
| 9    | MI3G00522302 | Niederdruck X Galva 4 x 1/2" weiblich                |
| 10   | MI3G50300101 | Reduktion galvan. 1/4" Stecker C x 1/8" Buchse C     |
| 11   | MI3G00100141 | Manometer 0-10 bar                                   |
| 12   | MI3G00528002 | Nippel galvan. 1/2" Männlich C x 1/2" Männlich C     |
| 13   | 13572        | Geka-Anschluss mit Außengewinde 1/2"                 |

| Pos. | Référence    | Désignation   |
|------|--------------|---|
| 14   | 90023        | Ventil Griff rot M1/2" x F1/2"                          |
| 15   | MI3G00513002 | T-Stück galva F1/2" x F1/2" x F1/2"                     |
| 16   | MI3G00904100 | Wasserdruckregulator 0,5 bis 3 bar                      |
| 17   | MI3G00301300 | Elektroventil 1/2 Parker                                |
| 18   | MI3G01300201 | Wasserhahn Durchflussregelung                           |
| 19   | 30137        | Miniventil lux 1/2"                                     |
| 20   | MI3G00553006 | Nippel galvan. 1/2" M-M Länge 60 mm                     |
| 21   | MI3G00509002 | Bogen galvan. 90° 1/2" Weiblich C x 1/2" Weiblich C     |
| 22   | MI3G01700300 | 3-teilige Kupplung MF 1/2                               |
| 23   | MI3G01600101 | Befestigungsschelle Durchflussmesser                    |
| 24   | MI3G01100102 | Digitaler Durchflussmesser                              |
| 25   | 90868        | Hochdrucknippel 3/4" Männlich C x 1/2" Männlich C       |
| 26   | MI8002008004 | Versorgungsschlauch Wasser Mischer MIXPRO 18 Lg. 700 mm |