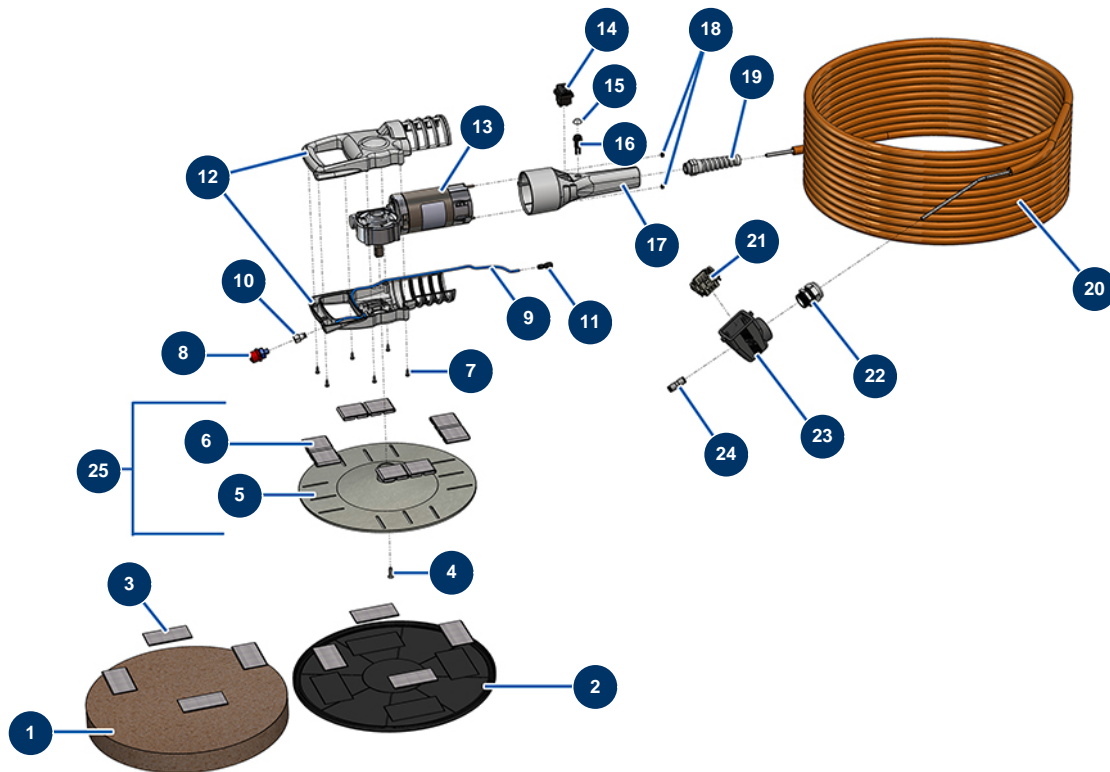


Elektrischer Glätter TALOCH'PRO 400 230V - Motorgruppe



Détails des pièces

Pos.	Référence	Désignation
1	MI3M00300201	Grauer Spezialschwamm MORTIER.
2	MI3M00302701	Scheibe Glättmaschine ABS - ohne Klettverschluss
3	MI3M00300160	Weiblicher Flausch Schwamm TALOCH' PRO
4	MI3T02601601	4
5	MI3M00500407	Scheibe Glättmaschine VERTIGO
6	MI3M00300150	Velcro Stecker Drehteller TALOCH' PRO
7	MI3T02601403	7
8	MI3M00500102	
9	MI3G50500203	Kalibrierter Polyurethanschlauch ø 2 x 4 pro Meter
10	MI3G50200110	Socket 4X1/8 F für Griff Glättmaschine VERTIGO
11	MI3G50200501	Legris-Anschluss reduziert
12	MI3M00500402	Griff LI-RE Glättmaschine VERTIGO
13	MI3M00500110	Reduktionsmotor TALOCH PRO 400

Pos.	Référence	Désignation
14	MI3M00500104	Schalter TALOCH'PRO 400
15	MI3M00500122	Knopfschutz Glättmaschine VERTIGO
16	MI3M00500121	
17	MI3M00500400	Griff Glättmaschine VERTIGO
18	MI3T01401104	18
19	MI3M00302101	
20	MI8007015000	TALOCHPRO 400- und VERTIGO-Schlauch pro 15 ml
21	MI3C03100500	
22	MI3C04200203	Reißfeste Kabelverschraubung M25X1.5E51201100
23	MI3C02800601	Gehäuse beweglich TMAO 06 L25
24	MI3G50200502	Schnellanschluss gerade ø 06/06
25	MI3M00500411	Drehteller mit Klettverschluss TALOCHPRO 400