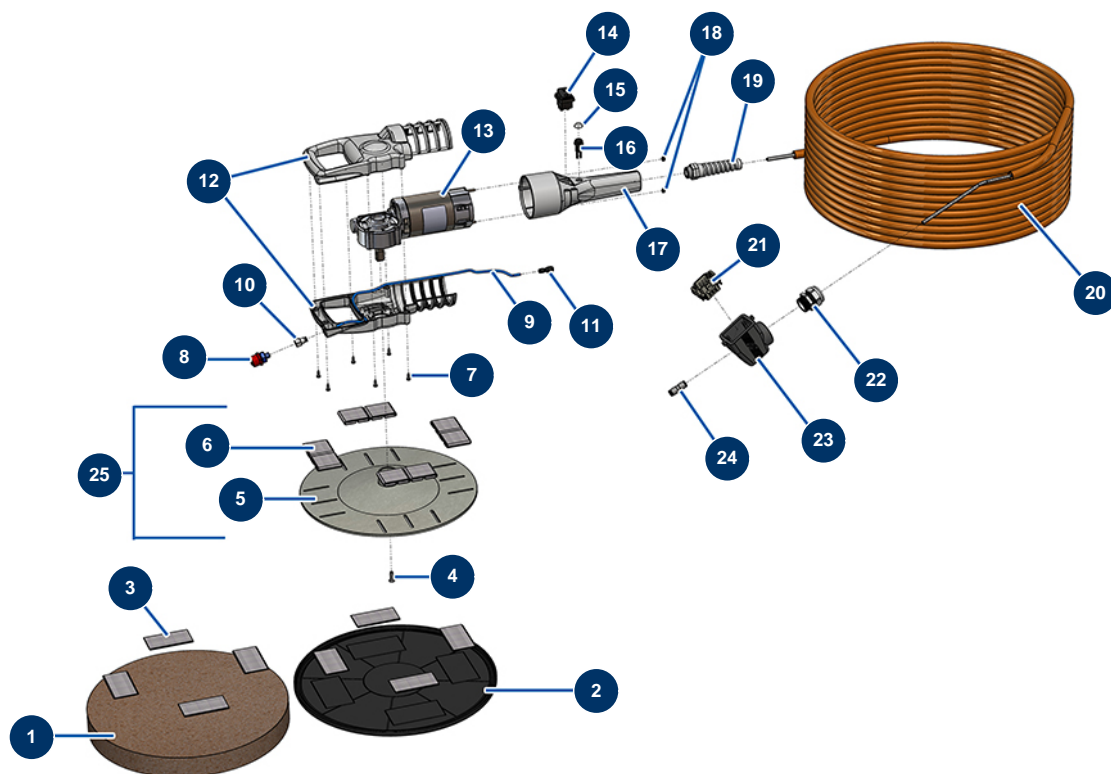


## Frattazzatrice elettrica TALOCH'PRO 400 230 V - Gruppo motore



### Détails des pièces

Pos.	Référence	Désignation
1	MI3M00300201	Spugna marrone speciale MALTA
2	MI3M00302701	Disco frattazzatrice ABS - senza velcro
3	MI3M00300160	Velcro femmina spugna TALOCH' PRO
4	MI3T02601601	4
5	MI3M00500407	Disco frattazzatrice VERTIGO
6	MI3M00300150	Velcro maschio per piatto girevole TALOCH' PRO
7	MI3T02601403	7
8	MI3M00500102	
9	MI3G50500203	Tubo in poliuretano calibrato $\varnothing$ 2 x 4 al metro
10	MI3G50200110	Attacco 4X1/8 F per manico frattazzatrice VERTIGO
11	MI3G50200501	Attacco legris ridotto
12	MI3M00500402	Maniglia SX-DX frattazzatrice VERTIGO
13	MI3M00500110	Motoriduttore TALOCH PRO 400

Pos.	Référence	Désignation
14	MI3M00500104	Interruttore TALOCH'PRO 400
15	MI3M00500122	Protezione pulsante frattazzatrice VERTIGO
16	MI3M00500121	
17	MI3M00500400	Impugnatura frattazzatrice VERTIGO
18	MI3T01401104	18
19	MI3M00302101	
20	MI8007015000	Flessibile TALOCHPRO 400 e VERTIGO 15 ml
21	MI3C03100500	
22	MI3C04200203	Pressacavo antistrappo M25X1.5E51201100
23	MI3C02800601	Custodia mobile TMAO 06 L25
24	MI3G50200502	Raccordo ad innesto rapido dritto ø 06/06
25	MI3M00500411	Piastra girevole con velcro