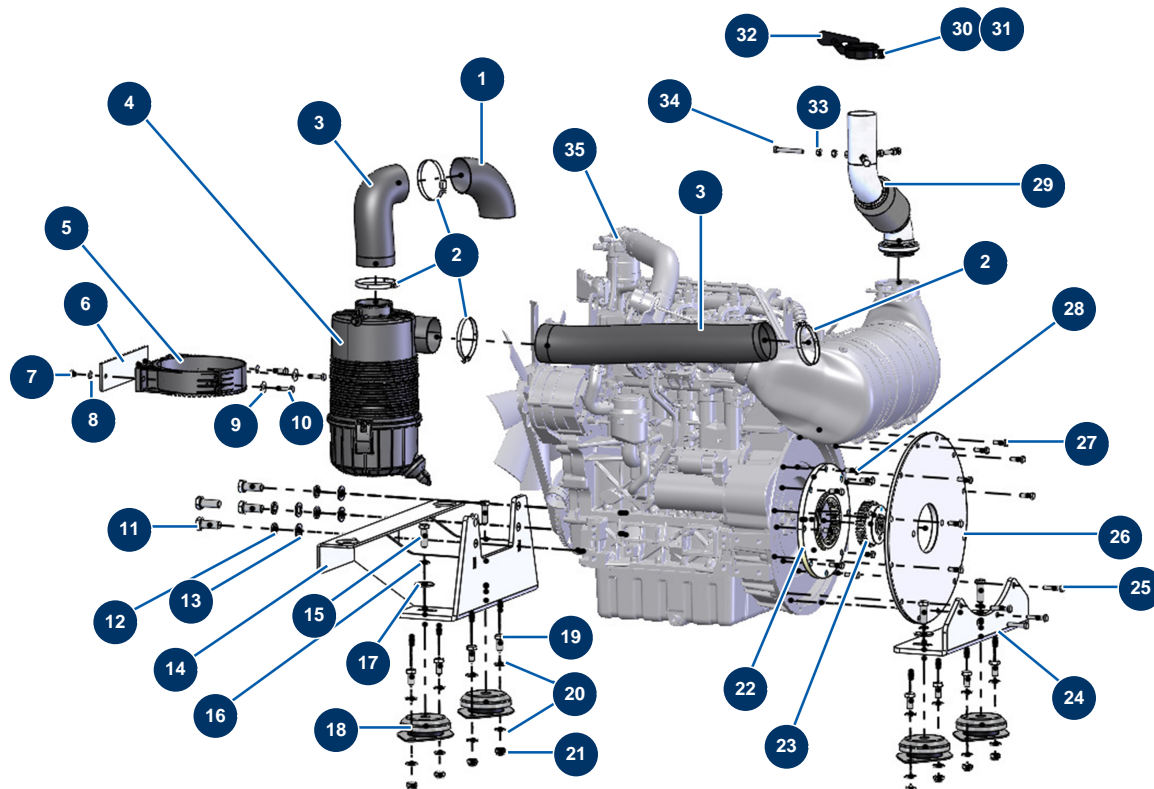


Macchina per massetto liquido X-PRO D200 - stage V 36 kW - Motore



Détails des pièces

Pos.	Référence	Désignation
1	20386	
2	20484	
3	20357	
4	20271	
5	20272	
6	C23227CST	
7	13980	Dado M 8 nylstop inox
8	30256	Rondella stretta ø 8 inox
9	30292	Rondella larga ø 8 acciaio inox
10	11544	Vite THEF 8 x 25
11	20203	Vite THEF DIN933 8.8 M16/150 x 40
12	20374	Rondella grower 127 ø 16
13	30288	Rondella stretta ø 16 inox

Pos.	Référence	Désignation
14	C23062CST	
15	12298	Motopompa completa 8 litri - 130 bar - Turbipompe
16	12462	Rondella grower ø 12
17	30294	Rondella larga ø 12 acciaio inox
18	20265	Silentbloc piastra motori X-SCREED
19	12251	Vite THEF 12 x 25
20	30281	Rondella stretta ø 12 inox
21	10051	Dado M 12 nylstop
22	20031	
23	20030	
24	C23061CST	
25	20202	Vite THEF DIN933 8.8 3/8 UNC x 40
26	20029	
27	20201	Vite THEF DIN933 8.8 3/8 UNC x 25
28	20200	Vite THEF DIN933 8.8 5/16 UNC x 25
29	C23105CST	
30	20602	Vite THEF 5 x 40 inox
31	11880	Dado M 5 nylstop
32	20767	
33	14075	Dado M 8 inox
34	12450	Vite THEF 8 x 60
35	20020	Motore termico diesel KOHLER KDI 1903 36kW