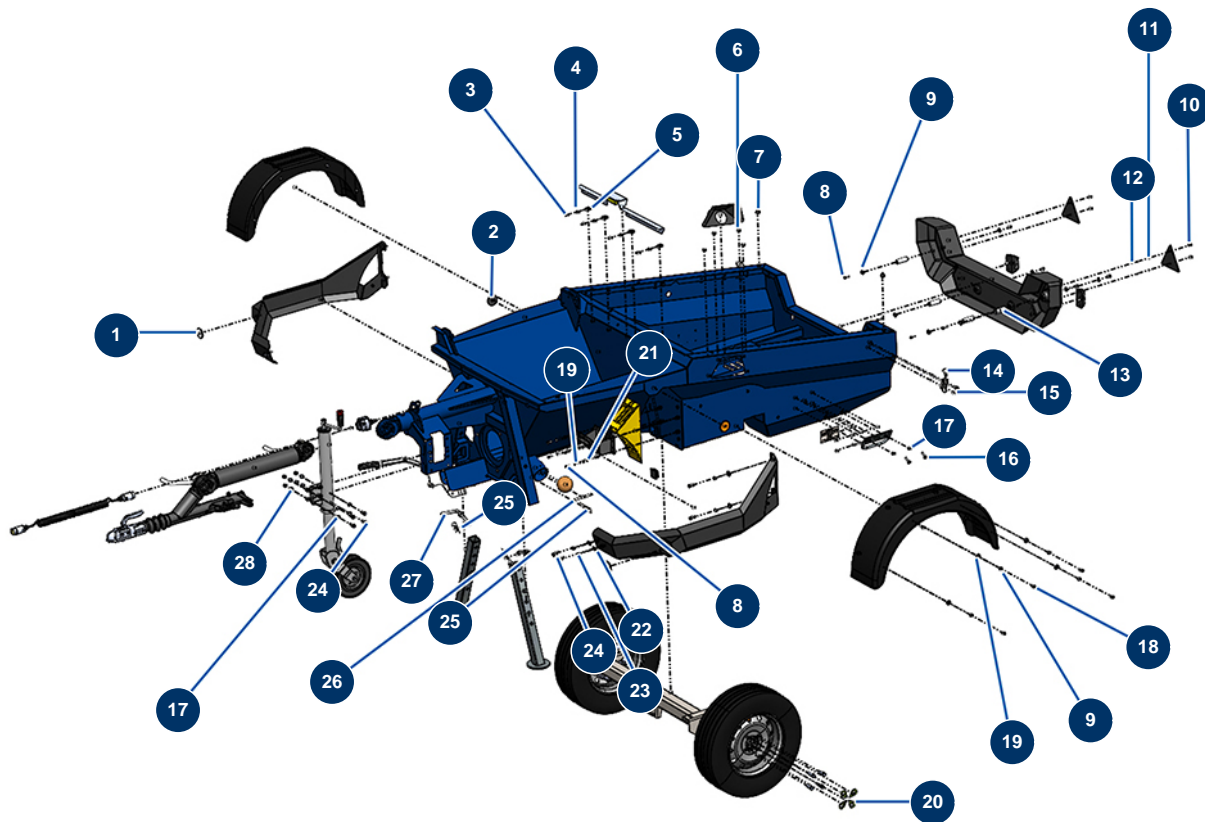


Fließestrichmaschine X-PRO D200 - stage V 36 kW - Schrauben für Fahrgestell



Détails des pièces

| Pos. | Référence | Désignation |
|------|-----------|--|
| 1 | 12362 | Runder & weißer Reflektor - CP 60 |
| 2 | 12361 | Runder & orangefarbener Reflektor - CP 60 |
| 3 | 14218 | THEF-Edelstahlschraube 6 x 25 |
| 4 | 80268 | Federringscheibe ø 6 - CP 60 |
| 5 | 30291 | Große Unterlegscheibe ø 6 |
| 6 | 11145 | Zylindrische Linsenkopfschraube 6 x 16 Edelstahl |
| 7 | 14216 | Kegelförmiges Widerlager ø 20 x 24 M6 |
| 8 | 30273 | THEF-Schraube 8 x 20 |
| 9 | 30292 | Große Unterlegscheibe ø 8 Edelstahl |
| 10 | 20290 | Zylinderkopfschraube 5 x 20 10.9 |
| 11 | 70085 | Schmale Unterlegscheibe ø 5 |
| 12 | 11880 | Mutter M 5 Nylstop |
| 13 | M10786LP | 13 |

| Pos. | Référence | Désignation |
|------|-----------|--|
| 14 | 20238 | |
| 15 | 20392 | |
| 16 | 30258 | THEF-Schraube 10 x 30 |
| 17 | 30280 | Schmale Unterlegscheibe ø 10 Edelstahl |
| 18 | 11544 | THEF-Schraube 8 x 25 |
| 19 | 80269 | Federringscheibe ø 8 |
| 20 | 14645 | |
| 21 | 30256 | Schmale Unterlegscheibe ø 8 Edelstahl |
| 22 | 30293 | Große Unterlegscheibe ø 10 Edelstahl |
| 23 | 80270 | Federringscheibe ø 10 |
| 24 | 30258 | THEF-Schraube 10 x 30 |
| 25 | 20046 | Stift R 4 mm |
| 26 | 20060 | Achse Ablaufspund X-PRO-Maschine |
| 27 | 20236 | |
| 28 | 60013 | Mutter M 10 Nylstop |