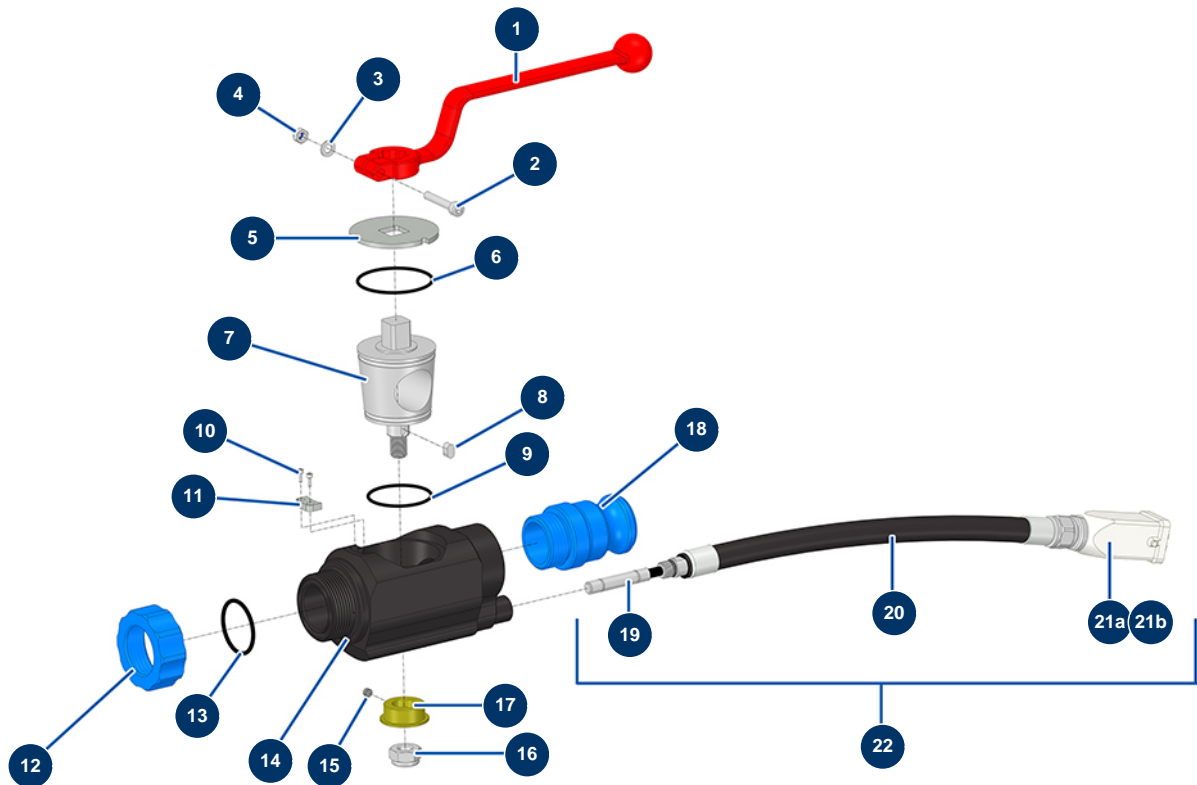


Estrichspritzlanze ABS MIXPRO 14 & 28 - Gesamtansicht



Détails des pièces

| Pos. | Référence | Désignation |
|------|-----------|--|
| 1 | 20003 | Griff Lanze abgewinkelt Rot (Quadrat von 14) |
| 2 | 12245 | Zylinderkopfschraube 5 x 30 |
| 3 | 70085 | Schmale Unterlegscheibe ø 5 |
| 4 | 11880 | Mutter M 5 Nylstop |
| 5 | M10526 | Sicherungsscheibe Lanze Estrichstock |
| 6 | 14613 | O-Ring 43 x 2 |
| 7 | M10089 | Lanzenschale ABS-Estrichlanze |
| 8 | M10796 | 8 |
| 9 | 14611 | O-Ring 36 x 2 |
| 10 | 11822 | 10 |
| 11 | 11813 | Begrenzerstoppscheibe Mörtelanze |
| 12 | 11817 | Lanzenring Mörtel blau |
| 13 | 1032076 | O-Ring 30 x 2,50 |

| Pos. | Référence | Désignation |
|------|-----------|---|
| 14 | M10090 | ABS-Körper Estrichlanze |
| 15 | 13031 | Magnet ø 5 x 3 Start Fernbedienung ohne Kabel |
| 16 | 13981 | Mutter M 10 Nylstop Inox |
| 17 | M10402 | Erkennungsring Estrichlanze |
| 18 | 11810 | Aluadapter 1" für Mörtellanze |
| 19 | 13032 | Sensor ø 8 Start Fernbedienung ohne Kabel |
| 20 | 13367 | Verstärkter Schlauch zum Schutz des Kabels der Pistole JETPRO |
| 21a | 11916 | Isolierhaube 3 p + T Blasmaaschine |
| 21b | 11913 | Steckereinsatz 4 P + T Blasmaaschine |
| 22 | 12766 | Komplettes Pistolensensor-Kit JETPRO quadratischer Stecker |