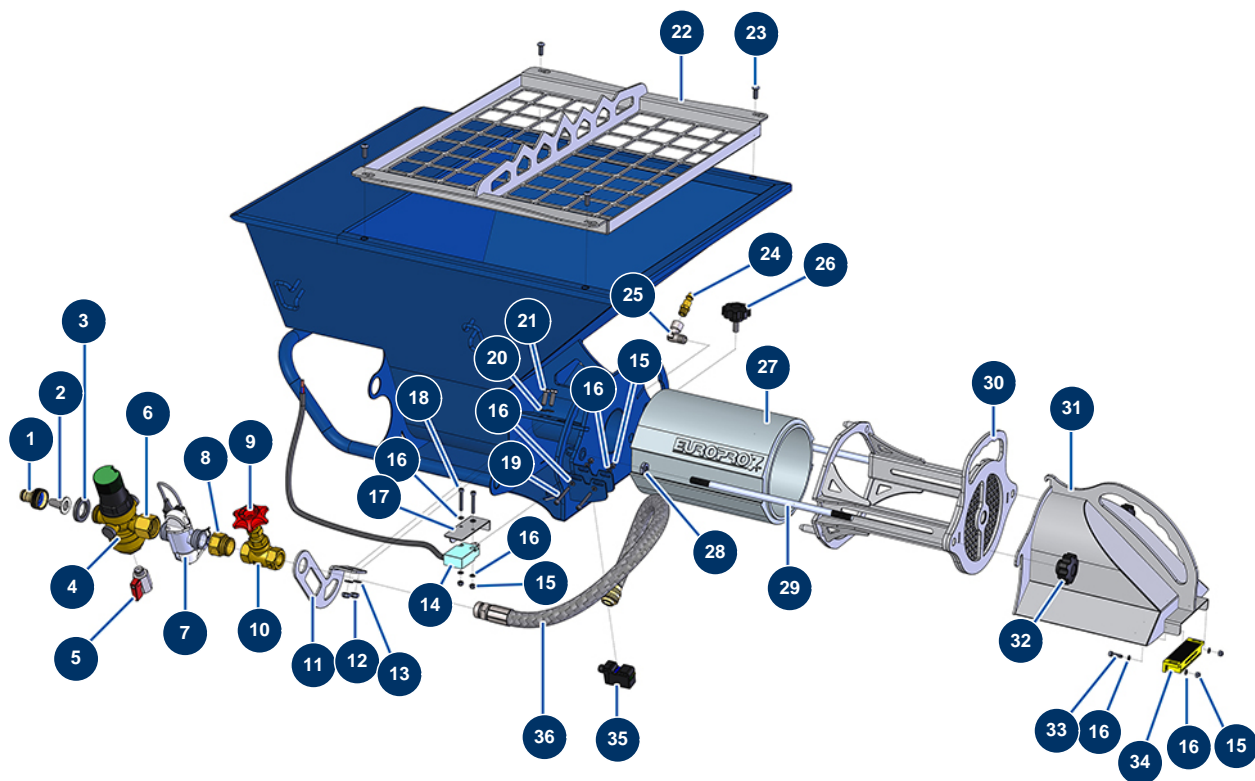


Ensemble à pulvériser JETMIX 100 sans fil + MIXPRO 70 - Châssis MIXPRO 70



Détails des pièces

Pos.	Référence	Désignation
1	80124	Attache rapide taraudé 3/4"
2	80128	Filtre attache rapide laiton 3/4"
3	70013	Joint coupleur à cames 3/4"
4	13502	Régulateur pression d'eau 1,5 à 6 bar avec purge
5	30135	Vanne mini lux 1/4"
6	11311	Mamelon BP 3/4" FemelleD x 3/4" FemelleD
7	14082	Electrovanne débitmètre 24VAC avec connecteur 5 broches, MIXPRO 14
8	12562	Mamelon BP 3/4" MâleD x 3/4" FemelleD
9	M10231	Volant vanne pointeau MIXPRO 14
10	12470	Vanne pointeau 1/2" F x 1/2"F MIXPRO 14
11	C21196	11
12	14217	Ecrou M 6 nylstop inox
13	70085	Rondelle étroite ø 5

Pos.	Référence	Désignation
14	13431	Capteur sécurité fin de course MIXPRO 70
15	30266	Ecrou M 4 nylstop
16	30267	Rondelle étroite ø 4 inox
17	C21227	Capot capteur de sécurité MIXPRO 70
18	11882	Vis tête cylindrique 4 x 30
19	12455	19
20	70087	Rondelle étroite ø 6 inox
21	14539	Vis THEF 6 x 20
22	C21226	Grille de sécurité MIXPRO 70
23	11145	Vis tête cylindrique bombée 6 x 16 inox
24	70043	Raccord rapide mâle fileté 1/4"
25	30121	Coude BP 90° 1/4" MâleC x 1/4" FemelleD
26	11514	Volant plastique M8 x 20
27	13559	Chambre malaxage PU MIXPRO 70
28	13979	Ecrou M 10 plat inox
29	M10454	Tirant fixation EUROPRO MIXPRO 70
30	C21465	Support chambre malaxage composite MIXPRO 70
31	C21454	Goulotte pour chambre composite MIXPRO 70
32	13432	Volant plastique M10
33	90137	Vis tête cylindrique 4 x 16
34	13468	Aimant codé capteur sécurité grille JETMIX, MIXPRO 14, 70 & 100
35	13386	Détecteur niveau cuve MIXPRO 70
36	13478	Tuyau alimentation débitmètre chambre malaxage MIXPRO 70