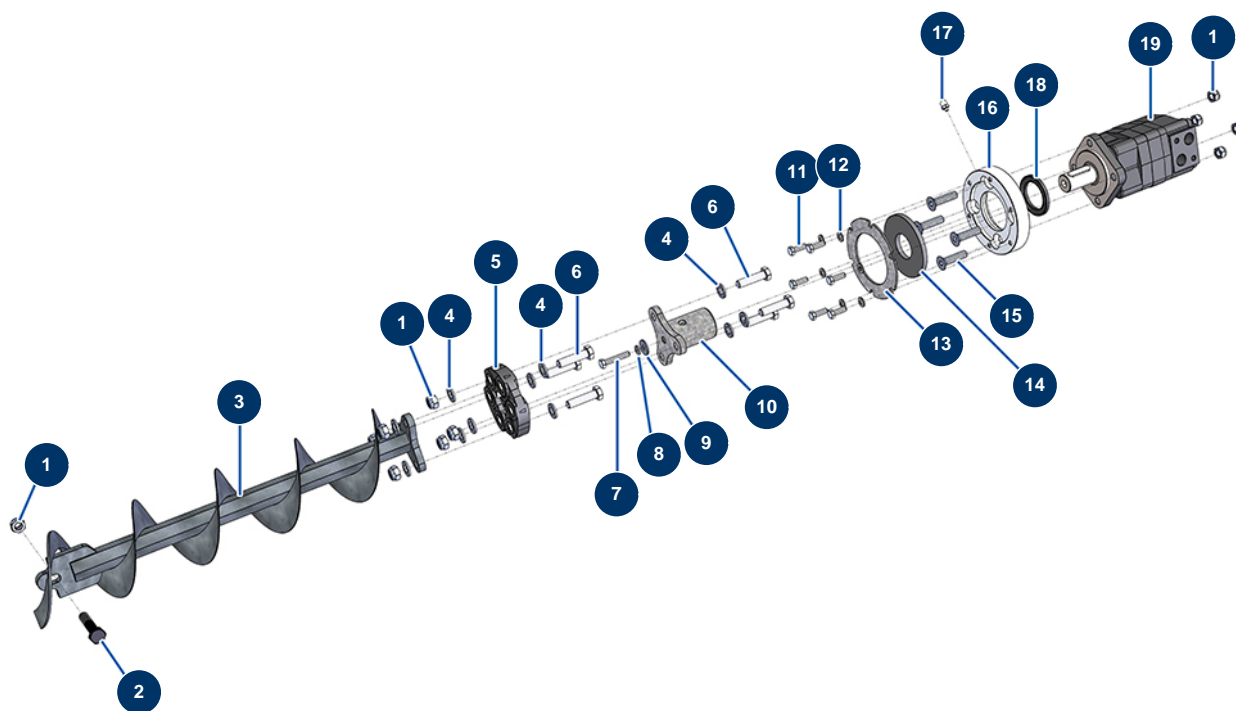


Intonacatrice X-PRO D60 - Trasmisione (da 04/2023)



Détails des pièces

Pos.	Référence	Désignation
1	10051	Dado M 12 nylstop
2	12520	Vite THPF 12 x 70 nero 10,9
3	C23387	
4	30281	Rondella stretta ø 12 inox
5	12484	Flector albero di trasmissione - C.P 60
6	12467	Vite THEF 12 x 50
7	11798	Vite THEF 8 x 45
8	80269	Rondella grower ø 8
9	30292	Rondella larga ø 8 acciaio inox
10	C20701	Accoppiamento motore/albero trasmissione tramoggia - C.P 60
11	11544	Vite THEF 8 x 25
12	30256	Rondella stretta ø 8 inox
13	C20389	Rondella rinforzo - C.P 60

Pos.	Référence	Désignation
14	12511	Guarnizione parte inferiore del serbatoio - C.P 60
15	12805	Vite a testa svasata 12 x 50
16	M10332	Cuscinetto motore tramoggia H25 - C.P 60
17	12397	Lubrificatore 45° x M6 - C.P 60
18	12825	Guarnizione spi 50 x 72 x 6 - C.P 60
19	13546	Motore idraulico BMS 160 tramoggia - CP 60