

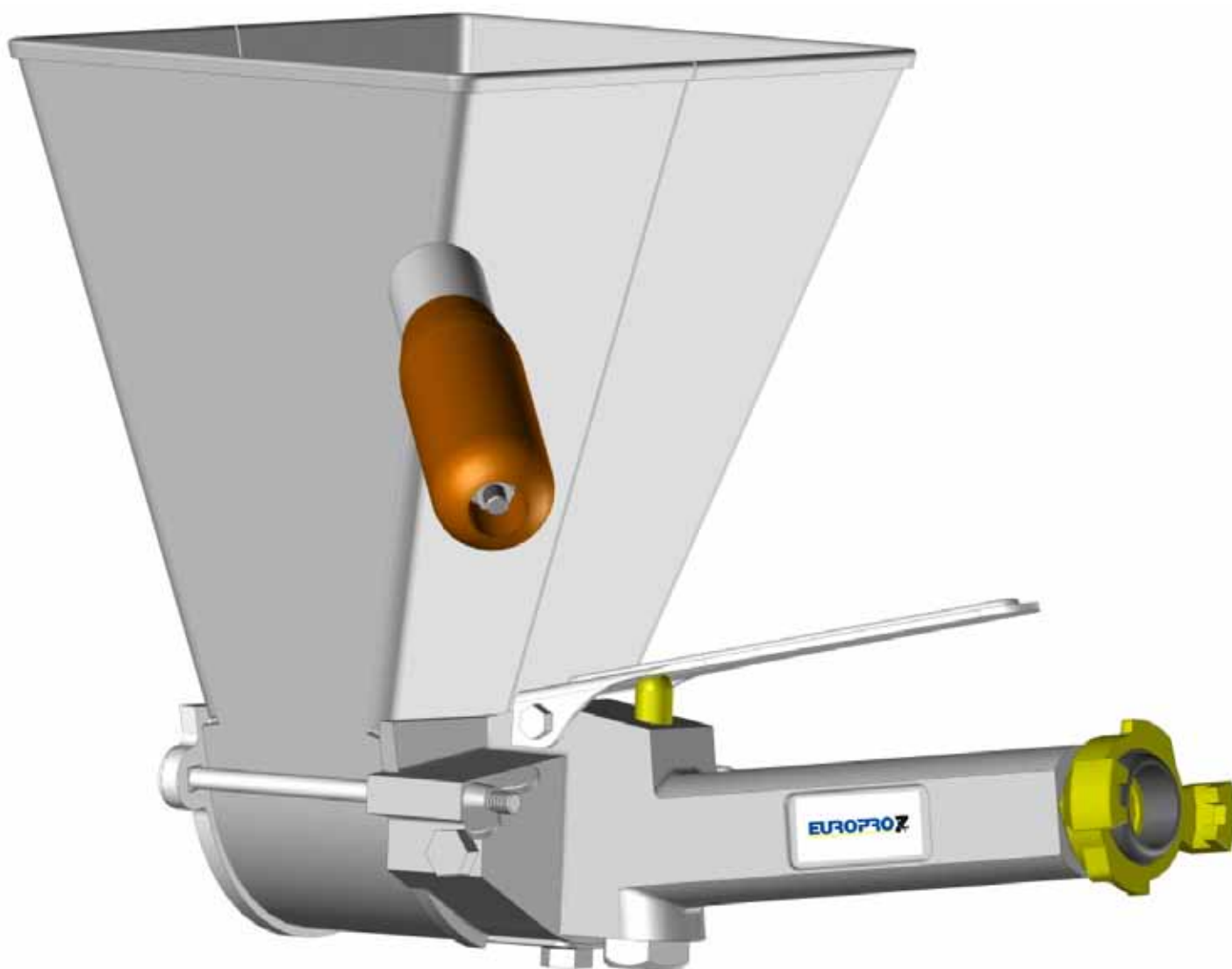
## MANUEL D'UTILISATION SABLON 3 TROUS



Distribué par :  **EURO**mair  
DISTRIBUTION

Z.I. Rousset Parc Club  
343 Boulevard Francis Perrin - 13106 Rousset sur Arc Cedex  
Tél : 00 33 (0)4 42 29 08 96 – Fax : 00 33 (0)4 42 53 44 36





## CARACTÉRISTIQUES :

Consommation d'air ..... de 500 à 1200 l/mn  
 Dimensions (l x L x h) ..... 26 x 31 x 25 cm  
 Poids ..... 2,5 Kg

## L'ENSEMBLE COMPREND :

- une cuve inox 3,2 litres
- 1 plaque 3 trous Ø20
- 1 plaque 3 trous Ø14
- 1 plaque 1 trou Ø14
- 3 buses longues Ø4
- 3 buses courtes Ø2,7
- 1 buse courte Ø4
- 1 tuyau d'air Ø15 x 10m avec demi-raccord express
- 1 mallette de rangement

# **CONSIGNES DE SECURITE**

Dans ce document, sera nommé par le mot “utilisateur” une personne correctement formée et âgée de 18 ans minimum.

## **CONSIGNES GENERALES**

- Avant toute utilisation, le ou les utilisateurs potentiels des appareils pneumatiques doivent:
    - Avoir lu et assimilé les consignes de sécurité et d'utilisation de ce document.
    - Avoir pris connaissance des réglementations locales éventuelles
  - Pendant toute utilisation, le ou les utilisateurs potentiels des appareils pneumatiques doivent:
    - Respecter impérativement les consignes de sécurité et d'utilisation de ce document.
    - Respecter impérativement les consignes spécifiques au chantier ou du lieu d'utilisation.
  - Utilisez toujours un équipement de protection individuel homologué.
- Les utilisateurs et toute autre personne présente sur la zone de travail doivent porter un équipement de protection individuel comprenant au minimum :
- Casque de protection
  - Protections auditives
  - Protections oculaires (lunette, masque...) résistants aux chocs avec protection latérale
  - Appareil de protection respiratoire, le cas échéant
  - Gants de protection
  - Bottes de protection adaptées ou chaussures de sécurité à semelle antidérapante.
  - Salopette de travail résistante ou vêtement similaire ajusté (même en cas d'intempérie) qui recouvre les bras et les jambes.
- Sur la zone de travail, tenir à distance toute personne ne pouvant être considérée comme un utilisateur.
  - Ne pas porter de bagues, chaînettes, gourmettes qui peuvent être happées par des organes mobiles des appareils.
  - Ne pas utiliser de produits dangereux pour l'entretien ou le nettoyage des appareils: gasoil, essence ou tout ingrédient volatile (risque d'explosion).

## **AVANT MISE EN SERVICE**

- Pour l'appareil vérifier:
  - L'absence de criques, fissures et écaillages.
  - Que tous les boulons soient correctement serrés et en état.
  - Que les équipements de sécurité soient en place et en bon état de fonctionnement.
  - Que le corps et la commande soient en bon état de fonctionnement.
- Pour le flexible d'air comprimé vérifier:
  - Qu'il ne soit pas craquelé ou ne présente pas des écorchures profondes
  - Qu'il ne soit pas bouché.
  - Le bon état, que le montage et le serrage des raccords soient corrects afin d'éviter qu'ils ne se détachent brutalement en cours de travail.
  - Que les joints soient en place et en bon état.
  - Que le tuyau utilisé soit celui recommandé par le constructeur.

## **UTILISATION**

- Ne jamais:
  - Mettre sous pression un flexible d'air comprimé non raccordé à un appareil (exception: purge contrôlée de la tuyauterie)
  - Utiliser l'appareil ou ses accessoires pour un autre usage que celui pour lequel il a été conçu
  - Pointer le flexible d'air comprimé vers soi-même ou vers autrui (personne ou animal)
  - Pointer l'appareil vers soi-même ou vers autrui (personne ou animal)
  - Poser ou maintenir l'appareil sur ou par la gâchette (risque de démarrage incontrôlé).
  - Laisser un appareil à terre, dans la poussière, la boue, l'eau...
  - Déplacer l'appareil par le flexible d'air comprimé.

– Tenter de débrancher le flexible d'air comprimé sans avoir fermé la vanne/robinet d'alimentation et purgé complètement l'appareil et les flexibles d'air en actionnant la gâchette.

•Toujours:

– Lire attentivement le mode d'emploi des fournisseurs de produit à projeter et respecter leur consigne.

– S'assurer que la pression d'utilisation ne dépasse pas les 7 bars.

– S'assurer que la pression reste constante lors de l'utilisation de l'appareil

– Régler la pression d'utilisation à l'aide du détendeur recommandé en prenant soin de contrôler le sens de montage de ce dernier.

– Ouvrir le robinet/vanne d'alimentation progressivement.

– Monter des goupilles de verrouillage et/ou utiliser des câbles de sécurité pour tuyaux flexibles, afin d'empêcher tout risque de déconnexion.

– Etre dans une position stable et tenir l'appareil fermement à deux mains avant de démarrer.

– S'assurer de garder une position stable durant l'utilisation

– S'assurer qu'il n'y a pas de canalisations, de câbles électriques, ou autre dans la zone de travail afin d'éviter tout risque de contact avec l'appareil.

– Arrêter l'appareil avant tout déplacement

– Couper la pression en cas d'arrêt accidentel et vérifier tous les raccordements avant de réutiliser l'appareil.

– Couper l'alimentation en air et débrancher l'appareil lorsqu'il n'est pas utilisé.

– Stocker à l'abri des intempéries.

– Stocker hors de portée des enfants.

## **RECOMMANDATIONS D'UTILISATION** **ET ENTRETIEN**

**Avant et pendant toute utilisation, lire et suivre les consignes du chapitre ci-dessus**

Avant utilisation :

• Vérifier que le compresseur est suffisant pour assurer le débit nécessaire à la pression recommandée pour l'ensemble des appareils utilisés simultanément.

• Purger le flexible d'air comprimé en ouvrant progressivement l'alimentation afin d'éliminer la condensation et les impuretés.

Pendant utilisation :

• S'assurer que la pression à l'appareil ne dépasse pas 6 bars.

• Vérifier les pertes de charge (Longueur de flexible et dimension des raccords) dans le cas où la pression d'utilisation voulue (voir caractéristiques) n'est pas atteinte.

Entretien :

• Après chaque arrêt, vider la trémie et placer l'appareil dans un bac plein d'eau

• Pour les arrêts longs, nettoyer l'ensemble des pièces

• Après le dernier arrêt de la journée d'utilisation, nettoyer l'ensemble des pièces et graisser la soupape de commande.

• Stocker l'appareil dans un local protégé

• Toute modification sur l'appareil peut provoquer des blessures physiques à vous-même ou aux autres. Ne jamais modifier l'appareil. Tout appareil modifié n'est plus couvert par la garantie ou la responsabilité produit.

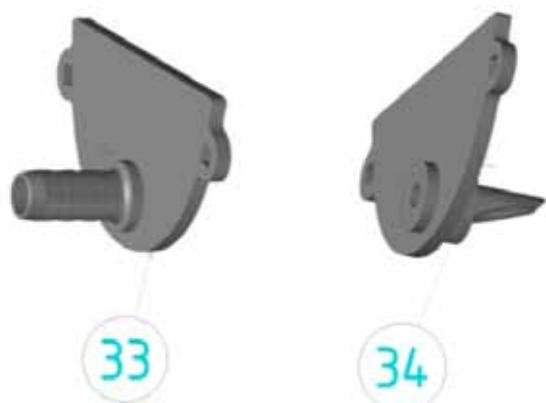
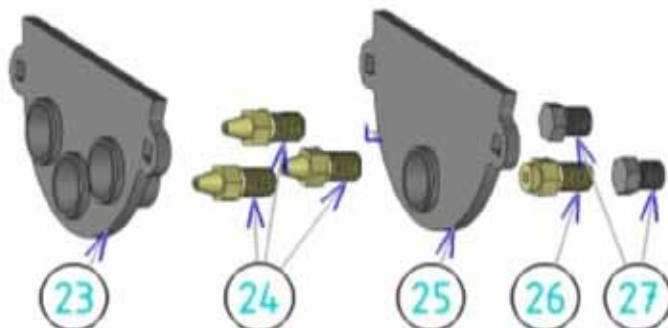
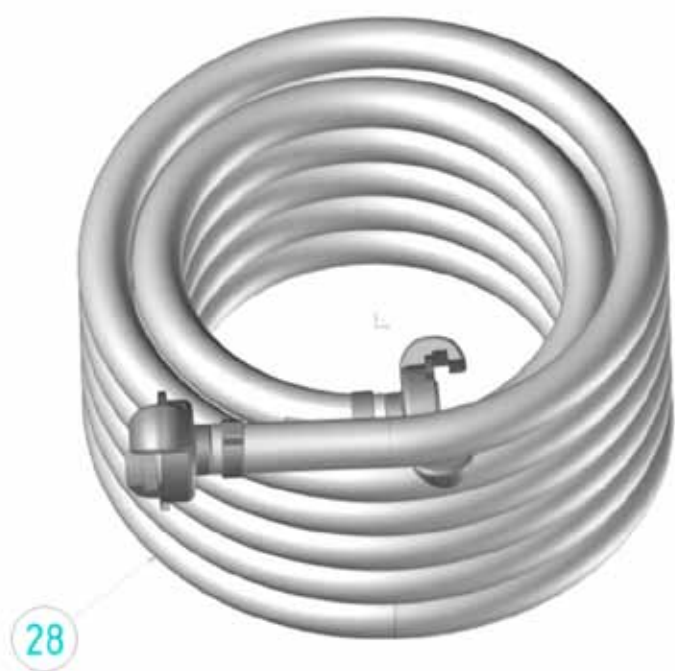
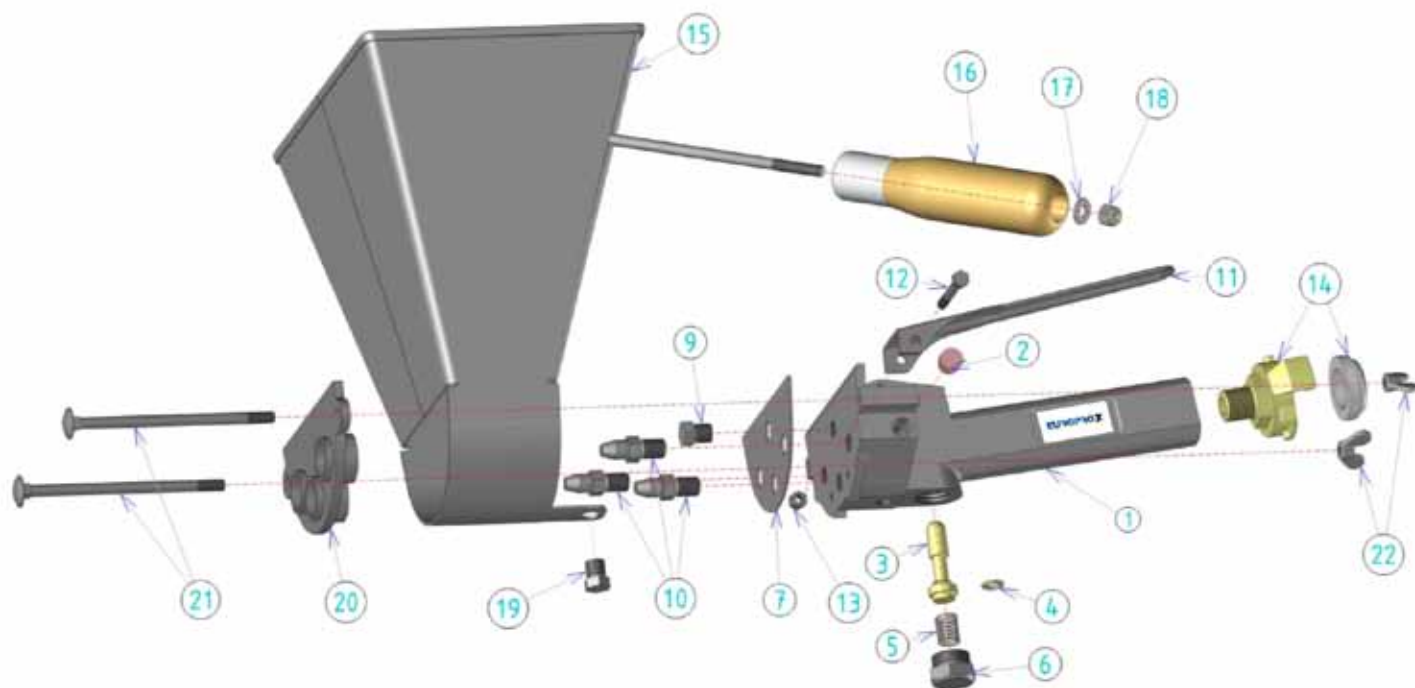
• Ne pas essayer de réparer soi-même un appareil: faire appel à votre service après-vente agréé.

• Utiliser uniquement des pièces détachées, des outils et des accessoires d'origine.

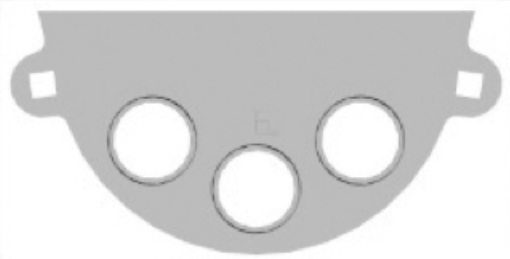
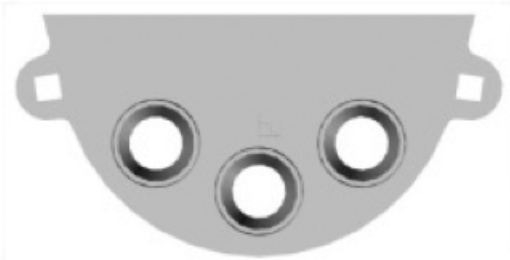
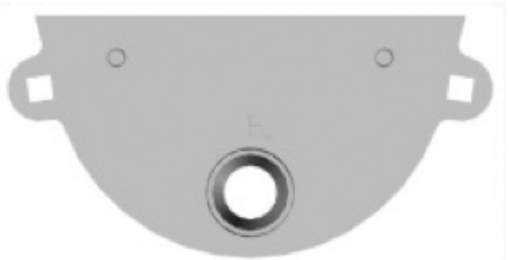

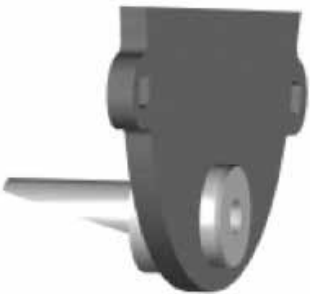
• Faire remplacer immédiatement les pièces endommagées.

• Faire remplacer rapidement les éléments ou pièces usés.

Nous nous réservons le droit de modifier, sans préavis, les produits et spécifications.



Repère	Référence	Nombre	Désignation
	<b>KS02147</b>		<b>KIT POIGNÉE</b>
1	AP00896	1	POIGNÉE
2	AP01839	1	BOUCHON
	<b>KS02148</b>		<b>KIT SOUPAPE</b>
3	AP00820	1	SOUPAPE
4	AP00915	1	JOINT
5	AP00841	1	RESSORT
6	AP00910	1	BOUCHON
7	AP00897	1	PLAQUE
9	AP00908	1	BOUCHON
10	AP00900	3	BUSE Ø4 LONGUE
11	AP00901	1	GÂCHETTE
12	AS00912	1	VIS
13	AS00913	1	ÉCROU
14	AS00919	1	RACCORD
	<b>KS02149</b>		<b>KIT TRÉMIE</b>
15	AP00895	1	TRÉMIE
15	AP03320	OPTION	TRÉMIE PLAFONNIER
16	AP00917	1	POIGNÉE BOIS
17	AS00916	1	RONDELLE
18	AS00878	1	ECROU
19	AP00908	1	BOUCHON
20	MP01982	1	PLAQUE 3 TROUS Ø20
21	AS00909	2	VIS
22	AS00914	2	ÉCROU
23	MP01983	1	PLAQUE 3 TROUS Ø14
24	AP00898	3	BUSE Ø2.7 COURTE
25	MP01984	1	PLAQUE 1 TROU Ø14
26	AP00899	1	BUSE Ø4 COURTE
27	AP00908	2	BOUCHON
28	AS00035	1	TUYAU 10M
<b>OPTION</b>	<b>AS00031</b>		<b>MANODÉTENDEUR</b>
29	AS01963	1	DÉTENDEUR
30	AS01965	1	RÉDUCTION
31	AS01964	1	MANOMÈTRE
32	AS00919	2	RACCORD

Plaques	Buses	Travaux
 <p>PLAQUE 3 TROUS Ø20</p>	3 BUSES LONGUE Ø4	ENDUIT GROSSIER
 <p>PLAQUE 3 TROUS Ø14</p>	3 BUSES COURTE Ø2.7	ENDUIT MOYEN ET FIN
 <p>PLAQUE 1 TROU Ø14</p>	1 BUSE COURTE Ø4	CRÉPISSAGE RUSTIQUE
	1 BUSE COURTE Ø2.7	TYROLIENNE
 <p>OPTION : PLAQUE À JOINTER</p>	1 BUSE LONGUE Ø4	JOINT
 <p>OPTON : PLAQUE BISEAUTÉ</p>	1 BUSE COURTE Ø2.7	TYROLIENNE FINE



# **DECLARATION DE CONFORMITE**

Le fabricant : EUROPE PROJECTION  
Z.I Rousset Parc Club  
343 bd Francis Perrin  
13106 ROUSSET cedex

DÉCLARE QUE LA MACHINE DÉSIGNÉE CI DESSOUS :

Marque : **EUROPE PROJECTION**

Type : **Sablon**

Modèle: **Sablon 3 trous**

SONT CONFORME À

- l'article **R.233-73** du code du travail
- la directive machines **2006/42/CE**
- la directive Basse tension **2006/95/CE**
- la directive **CEM 2004/108/CE**
- la directive **ROHS 2002/85/CE**

ROUSSET, le 30 Novembre 2013

**Patrick BOREL**  
**PRÉSIDENT**



Distribué par : EUROMAIR DISTRIBUTION  
Z .I. Rousset Parc Club, 343 boulevard Francis Perrin - 13106 Rousset sur Arc Cedex  
Tél : 00 33 (0)4 42 29 08 96 – Fax : 00 33 (0)4 42 53 44 36  
SAS au capital de 40 000€ - B 444 797 310 - NAF 4673 B

# **CONDITIONS DE GARANTIE**

Le fabricant garantit les produits en cas de défaut de conception et de fabrication pendant une période de 12 mois à partir de la date de vente.

- Les pièces d'usures sont exclues de la garantie.
- Toute intervention sous garantie doit être effectuée exclusivement par le fabricant ou les Services Après-vente agréés.
- L'expédition de n'importe quel produit au fabricant, et quel que soit le type d'intervention sous garantie, est soumise à son acceptation.
- La garantie comprend la réparation ou le remplacement gratuit des composants de l'appareil reconnus défectueux par nos techniciens.
- La garantie est annulée en cas de dommages provoqués accidentellement, suite à une négligence, une utilisation, une installation incorrectes, impropres ou non conformes aux avertissements indiqués dans le manuel d'utilisation et d'entretien ainsi qu'en cas de modification ou réparation effectuées par du personnel non autorisé.
- La garantie exclut tout type de dédommagement en cas de dommages envers des personnes ou un problème provoqué par une utilisation incorrecte ou inadaptée.
- Cette garantie ne sera appliquée qu'à l'égard des acheteurs qui ont respecté les normes contractuelles et administratives et qui seront en mesure de présenter la documentation spécifique attestant de la date d'achat.
- Ceci constitue la seule garantie valable reconnue par le fabricant. Personne n'est autorisé à en délivrer d'autres, verbales ou écrites, ou en modifier les termes.

# **CERTIFICAT DE GARANTIE**

**IL EST IMPERATIF DE RETOURNER PAR FAX CE DOCUMENT DÛMENT REMPLI.**

## **IMPERATIF**

Le mode d'emploi doit être fourni à l'utilisateur de l'appareil.  
Il doit être impérativement lu avant la mise en route de l'appareil.  
Pour toute intervention sous garantie la facture d'achat doit être présentée.

## **GARANTIE**

Chaque produit vous est livré contrôlé et testé. Il est garanti 12 mois à partir de la date d'achat.  
Cette garantie est appliquée exclusivement si l'acheteur respecte les règles de sécurité, les normes contractuelles, administratives et si l'installation et l'utilisation ont été conformes aux instructions contenues dans le mode d'emploi.

Sur la base de cette garantie, le fabricant s'engage à réparer ou à remplacer gratuitement toutes les pièces pouvant se détériorer ou s'avérer défectueuses durant cette période.

Le « jugement sans appel » revient exclusivement à nos techniciens du service après vente.

La garantie ne couvre pas les pièces qui, à cause de leur utilisation spécifique, sont soumises à une usure.

Au cas où les défauts relevés ne pourraient pas être attribués à notre responsabilité, Les frais seront facturés à l'acheteur.

MODELE: **Sablon 3 Trous**

N° DE SERIE :

BON DE LIVRAISON N°

Rousset, le

Signature du distributeur

Signature de l'utilisateur

Tampon de l'utilisateur

Distribué par : EUROMAIR DISTRIBUTION

Z .I. Rousset Parc Club, 343 boulevard Francis Perrin - 13106 Rousset sur Arc Cedex

Tél : 00 33 (0)4 42 29 08 96 – Fax : 00 33 (0)4 42 53 44 36

SAS au capital de 40 000€ - B 444 797 310 - NAF 4673 B

Distribué par : The logo for EUROMAIR DISTRIBUTION features the word "EUROMAIR" in blue and red, with "DISTRIBUTION" in blue below it, and a red fire extinguisher icon to the right.

Z .I. Rousset Parc Club, 343 boulevard Francis Perrin - 13106 Rousset sur Arc Cedex  
Tél : 00 33 (0)4 42 29 08 96 – Fax : 00 33 (0)4 42 53 44 36  
SAS au capital de 40 000€ - B 444 797 310 - NAF 4673 B